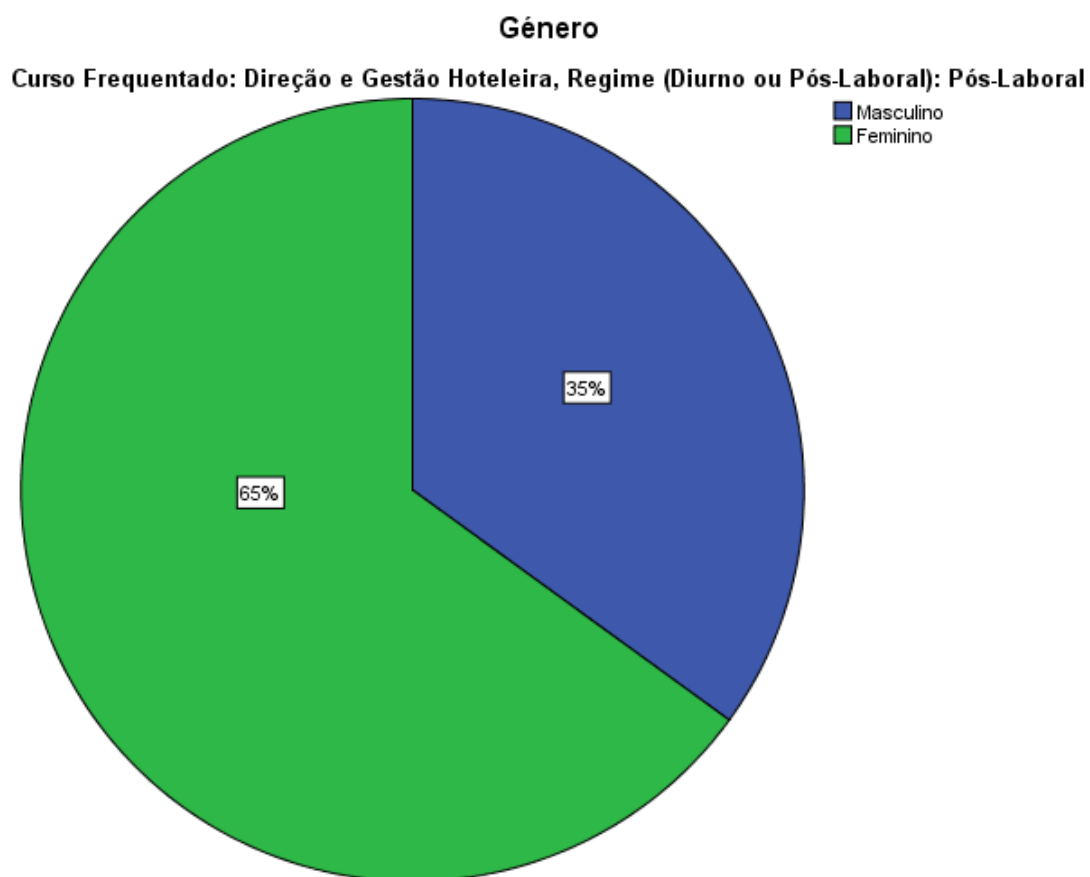


## Avaliação Global dos Curso de DGH (PL) da ESHTe no ano Letivo 2016 – 2017, quanto a:

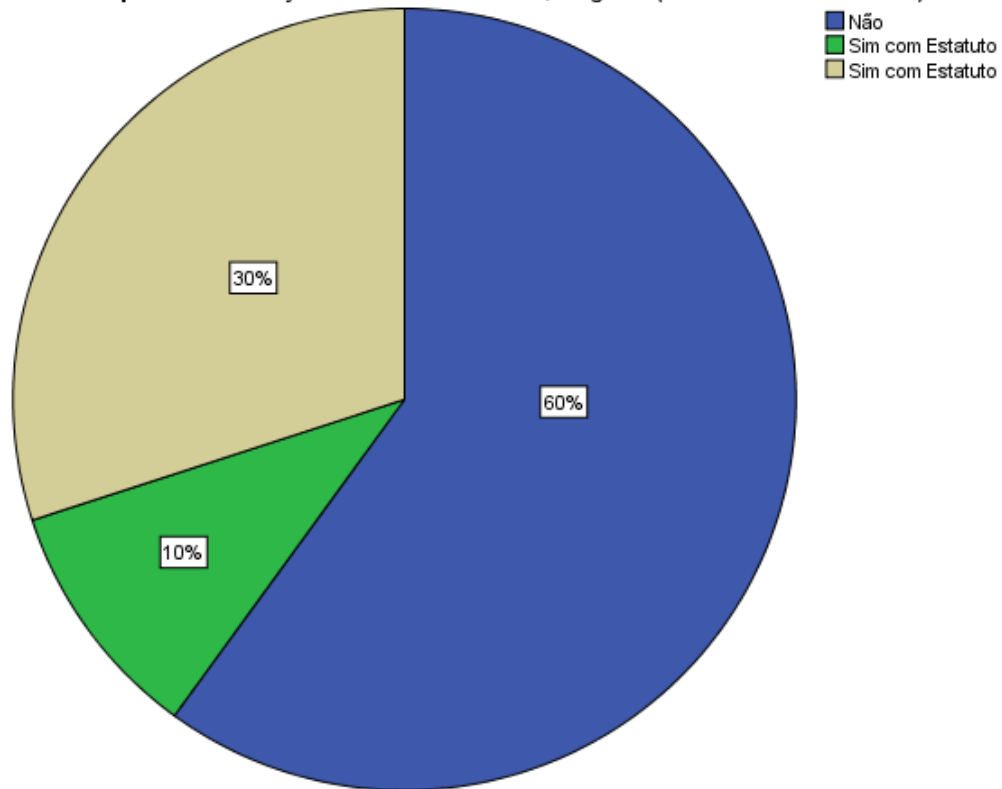
- Caracterização geral do perfil dos alunos que participaram no estudo;
- Avaliação do grau de satisfação relativamente aos cursos;
- Carga de trabalho dos cursos;
- Nível global de exigência dos cursos.

### Caracterização geral do perfil dos alunos que participaram no estudo

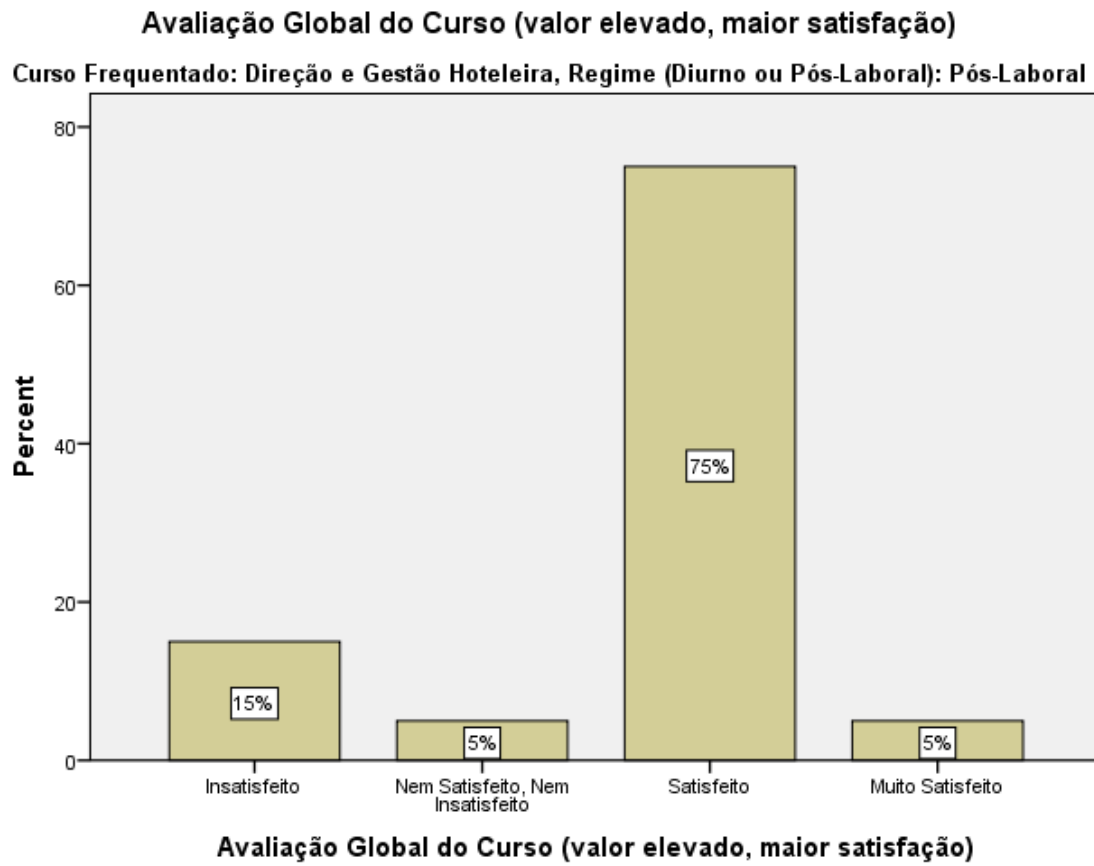


### É trabalhador Estudante?

Curso Frequentado: Direção e Gestão Hoteleira, Regime (Diurno ou Pós-Laboral): Pós-Laboral

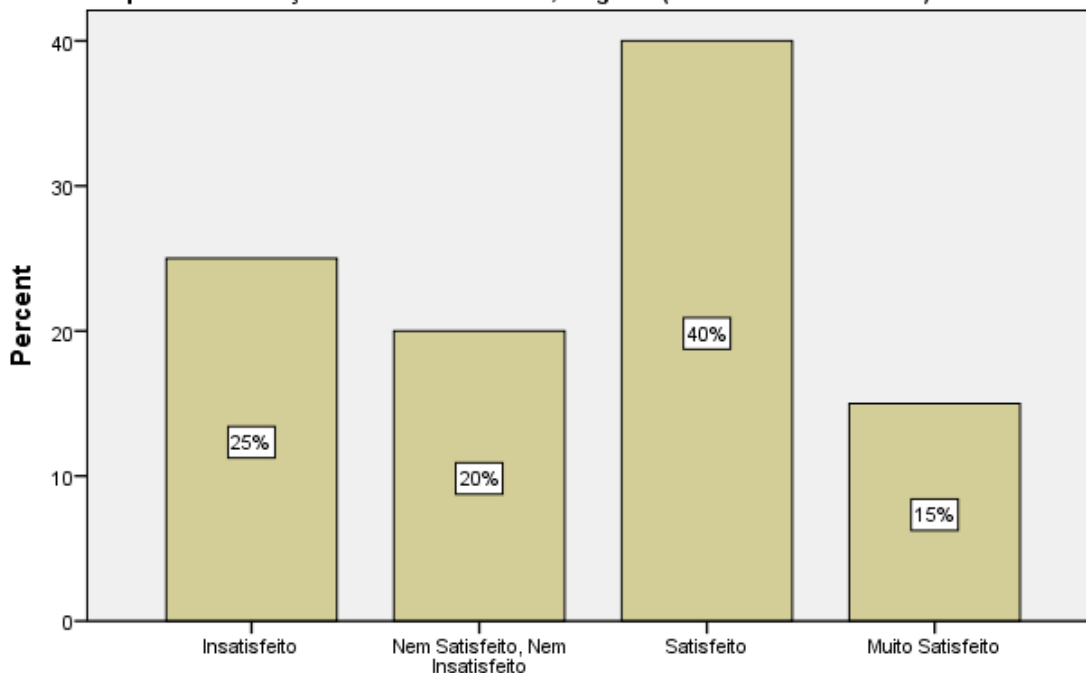


Avaliação do grau de satisfação relativamente aos cursos



**A Componente Maioritariamente Teórica é Adequada às Competências a Adquirir (valor elevado, maior satisfação)**

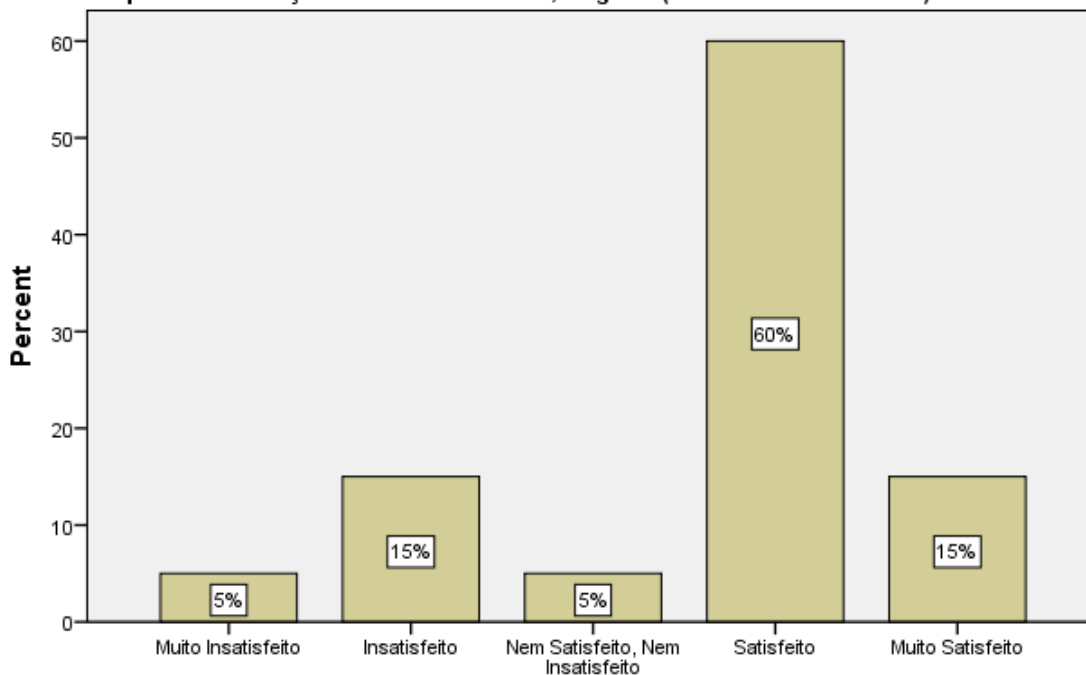
Curso Frequentado: Direção e Gestão Hoteleira, Regime (Diurno ou Pós-Laboral): Pós-Laboral



**A Componente Maioritariamente Teórica é Adequada às Competências a Adquirir (valor elevado, maior satisfação)**

**A Componente Maioritariamente Prática é Adequada às Competências a Adquirir (valor elevado, maior satisfação)**

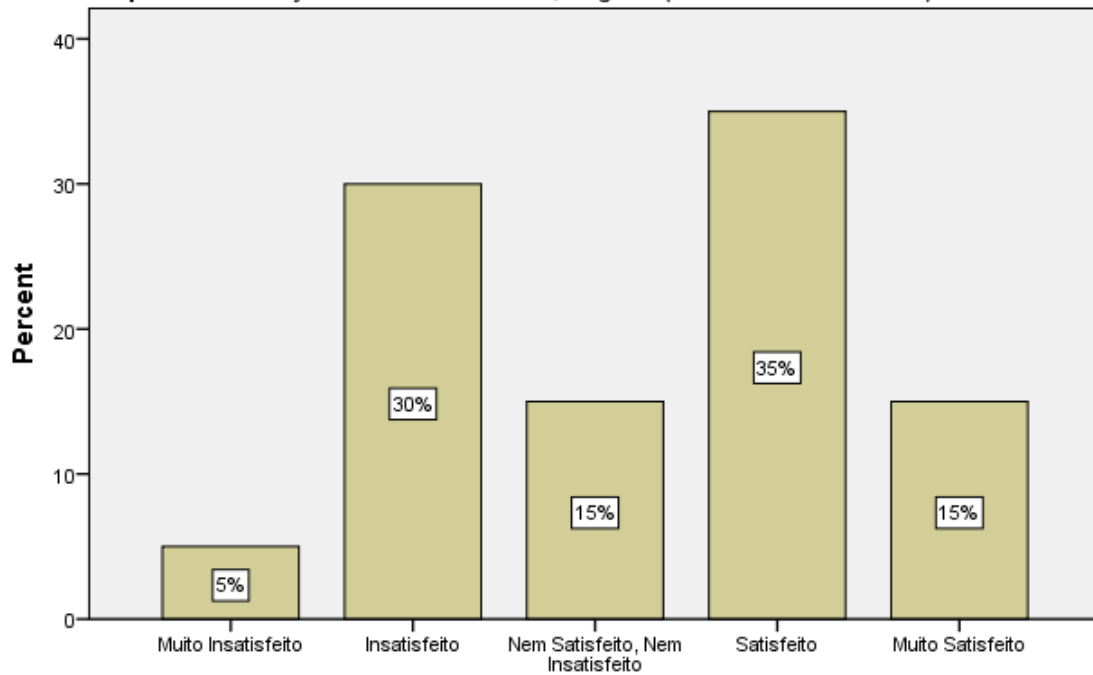
Curso Frequentado: Direção e Gestão Hoteleira, Regime (Diurno ou Pós-Laboral): Pós-Laboral



**A Componente Maioritariamente Prática é Adequada às Competências a Adquirir (valor elevado, maior satisfação)**

**Saídas Profissionais do Curso - O Curso Está Estruturado para Saídas Profissionais (valor elevado, maior satisfação)**

Curso Frequentado: Direção e Gestão Hoteleira, Regime (Diurno ou Pós-Laboral): Pós-Laboral

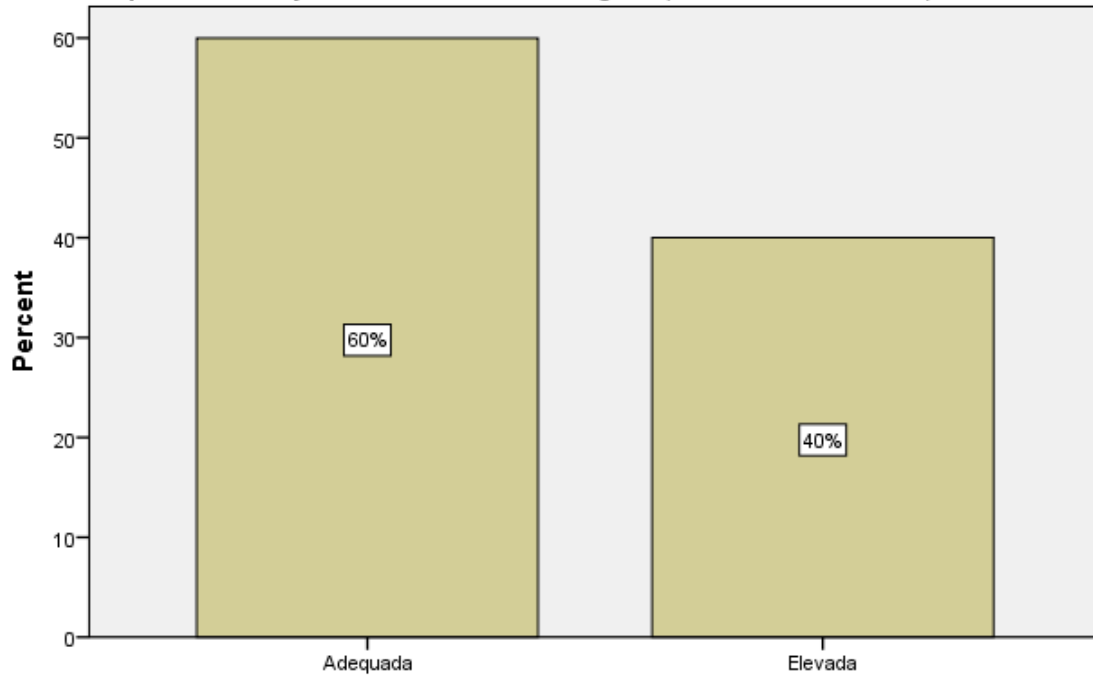


**Saídas Profissionais do Curso - O Curso Está Estruturado para Saídas Profissionais (valor elevado, maior satisfação)**

## Carga de trabalho dos cursos

**A Carga de Tempo (Tempo Despendido) Exigida para a Realização do Curso é...  
(valor elevado, maior carga de trabalho)**

**Curso Frequentado: Direção e Gestão Hoteleira, Regime (Diurno ou Pós-Laboral): Pós-Laboral**

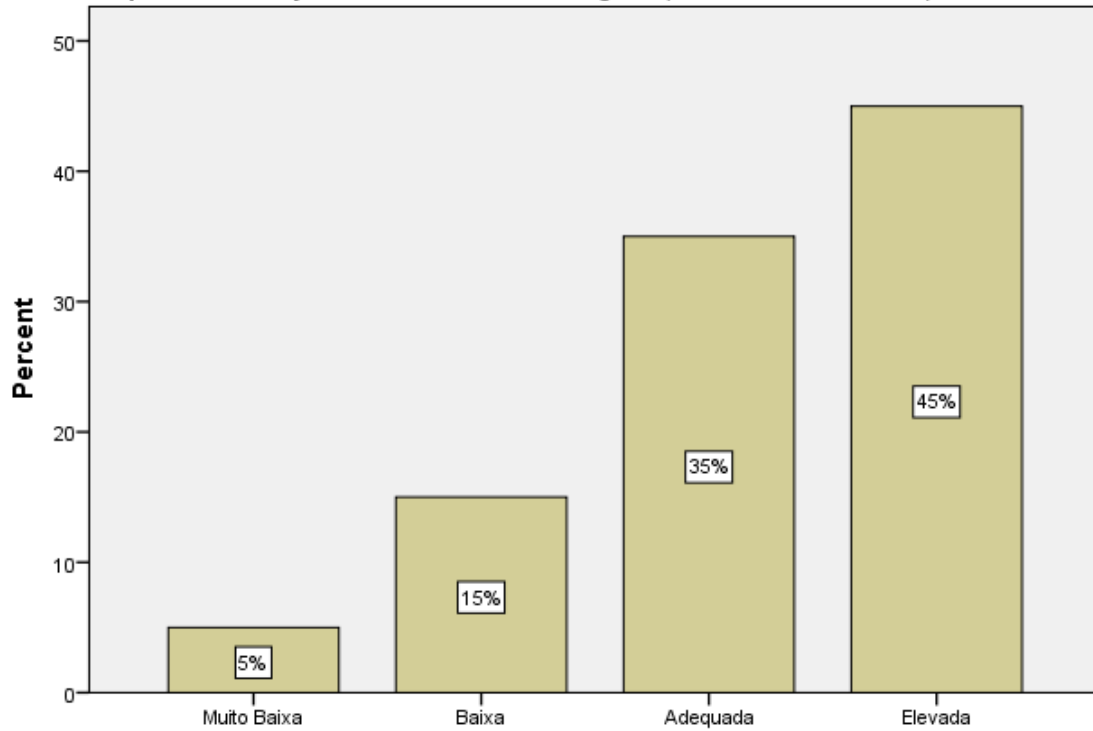


**A Carga de Tempo (Tempo Despendido) Exigida para a Realização do Curso é...  
(valor elevado, maior carga de trabalho)**

## Nível global de Exigência dos cursos

**O Nível Global de Exigência do Curso é...(valor elevado, maior exigência)**

**Curso Frequentado: Direção e Gestão Hoteleira, Regime (Diurno ou Pós-Laboral): Pós-Laboral**



**O Nível Global de Exigência do Curso é...(valor elevado, maior exigência)**