

Conselho para a Avaliação e Qualidade

Avaliação dos Cursos do Ano letivo de 2014/2015

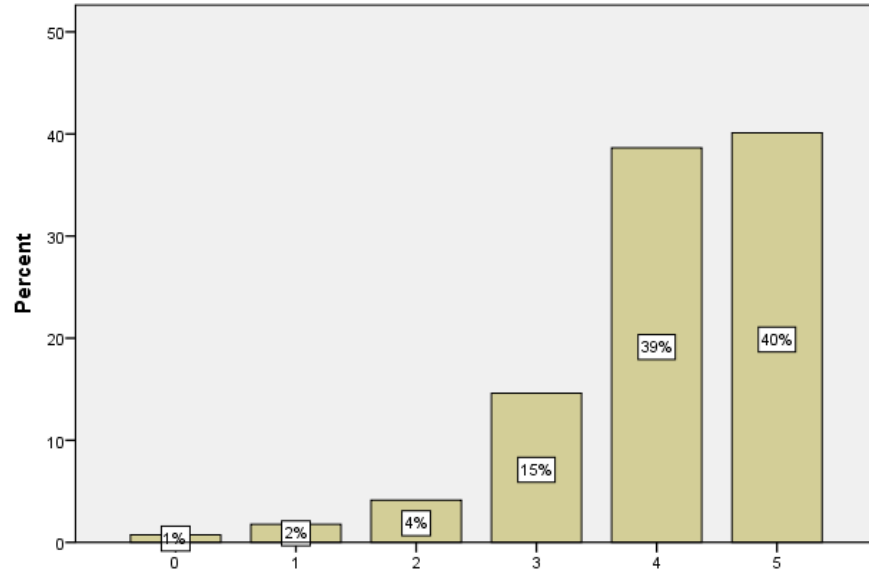
Parte III

Agenda

Apresentação de resultados em 2 níveis (descritivo e inferencial):

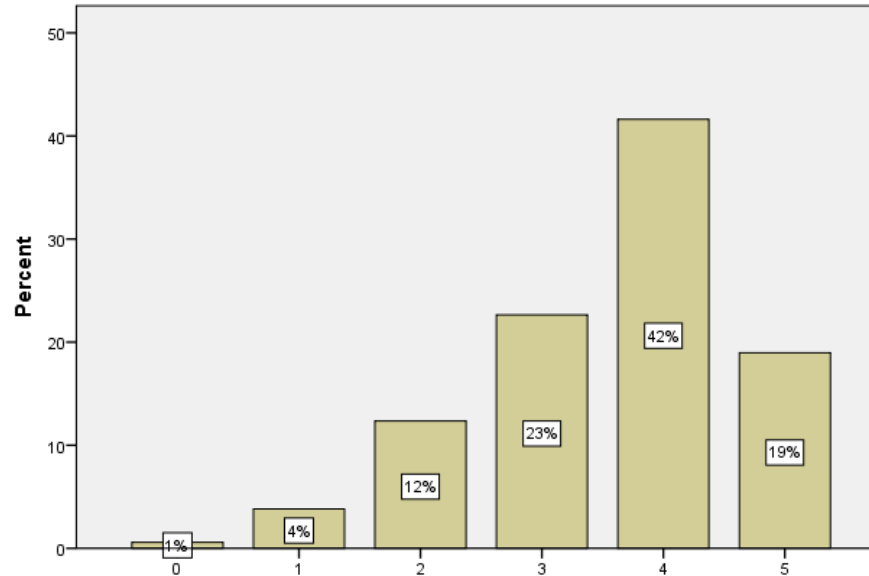
1. São apresentados os resultados das respostas (graficamente).
 - 2 grupos de variáveis.
 - Importância atribuída (parte de cima do slide que tem o gráfico, inclui a tabela ao lado do gráfico).
 - Satisfação (parte de baixo do slide que tem o gráfico, inclui a tabela ao lado do gráfico).
2. É feita uma interpretação dos resultados com base na estatística inferencial nos quadros.
 - Ranks.
 - Multiple Comparisons.
 - Ficha técnica.
 - Amostragem aleatória.
 - Subgrupos de amostra > 30 .
 - Nível de significância (erro do tipo I): 5%.
 - Comentários para os níveis de significância de: 1% e 10%.

Importância Expetativa do Curso - O curso corresponde às minhas expetativas iniciais (valor elevado, maior importância)



Importância Expetativa do Curso - O curso corresponde às minhas expetativas iniciais (valor elevado, maior importância)

Satisfação Expetativa do Curso - O curso corresponde às minhas expetativas iniciais (valor elevado, maior satisfação)



Satisfação Expetativa do Curso - O curso corresponde às minhas expetativas iniciais (valor elevado, maior satisfação)

Ranks

Curso	N	Mean Rank
Importância Expetativa do Curso - O curso corresponde às minhas expetativas iniciais (valor elevado, maior importância)	203	289,33
Direção e Gestão Hoteleira	137	351,35
Gestão Turística	158	388,09
Gestão do Lazer e Animação Turística	89	375,20
Informação Turística	91	314,31
Produção Alimentar em Restauração	678	
Total		

Test Statistics^{a,b}

Importância Expetativa do Curso - O curso corresponde às minhas expetativas iniciais (valor elevado, maior importância)	
Chi-Square	32,022
df	4
Asymp. Sig.	,000

a. Kruskal Wallis Test

b. Grouping Variable: Curso

Ranks

Curso	N	Mean Rank
Satisfação Expetativa do Curso - O curso corresponde às minhas expetativas iniciais (valor elevado, maior satisfação)	203	397,05
Direção e Gestão Hoteleira	138	286,08
Gestão Turística	159	348,40
Gestão do Lazer e Animação Turística	89	343,90
Informação Turística	91	279,76
Produção Alimentar em Restauração	680	
Total		

Test Statistics^{a,b}

Satisfação Expetativa do Curso - O curso corresponde às minhas expetativas iniciais (valor elevado, maior satisfação)	
Chi-Square	40,105
df	4
Asymp. Sig.	,000

a. Kruskal Wallis Test

b. Grouping Variable: Curso



Conselho para a Avaliação e Qualidade

Multiple Comparisons

Dependent Variable: Rank of Impor_Expetativa_Curso
LSD

(I) Curso	(J) Curso	Mean Difference (I-J)	Std. Error	Sig.	95% Confidence Interval	
					Lower Bound	Upper Bound
Direção e Gestão Hoteleira	Gestão Turística	-62,022779*	19,826443	,002	-100,95190	-23,09365
	Gestão do Lazer e Animação Turística	-98,757857*	19,023512	,000	-136,11043	-61,40528
	Informação Turística	-85,869043*	22,796179	,000	-130,62923	-41,10886
	Produção Alimentar em Restauração	-24,985601	22,621354	,270	-69,40252	19,43132
Gestão Turística	Direção e Gestão Hoteleira	62,022779*	19,826443	,002	23,09365	100,95190
	Gestão do Lazer e Animação Turística	-36,735078	20,933210	,080	-77,83733	4,36718
	Informação Turística	-23,846264	24,412519	,329	-71,78013	24,08760
	Produção Alimentar em Restauração	37,037178	24,249350	,127	-10,57630	84,65066
Gestão do Lazer e Animação Turística	Direção e Gestão Hoteleira	98,757857*	19,023512	,000	61,40528	136,11043
	Gestão Turística	36,735078	20,933210	,080	-4,36718	77,83733
	Informação Turística	12,888814	23,765042	,588	-33,77373	59,55136
	Produção Alimentar em Restauração	73,772256*	23,597396	,002	27,43888	120,10563
Informação Turística	Direção e Gestão Hoteleira	85,869043*	22,796179	,000	41,10886	130,62923
	Gestão Turística	23,846264	24,412519	,329	-24,08760	71,78013
	Gestão do Lazer e Animação Turística	-12,888814	23,765042	,588	-59,55136	33,77373
	Produção Alimentar em Restauração	60,883442*	26,732170	,023	8,39496	113,37193
Produção Alimentar em Restauração	Direção e Gestão Hoteleira	24,985601	22,621354	,270	-19,43132	69,40252
	Gestão Turística	-37,037178	24,249350	,127	-84,65066	10,57630
	Gestão do Lazer e Animação Turística	-73,772256*	23,597396	,002	-120,10563	-27,43888
	Informação Turística	-60,883442*	26,732170	,023	-113,37193	-8,39496

*. The mean difference is significant at the 0.05 level.

Multiple Comparisons

Dependent Variable: Rank of Satisf_Expetativa_Curso
LSD

(I) Curso	(J) Curso	Mean Difference (I-J)	Std. Error	Sig.	95% Confidence Interval	
					Lower Bound	Upper Bound
Direção e Gestão Hoteleira	Gestão Turística	110,969551*	20,087305	,000	71,52844	150,41067
	Gestão do Lazer e Animação Turística	48,653035*	19,281452	,012	10,79420	86,51187
	Informação Turística	53,150385*	23,146239	,022	7,70310	98,59767
	Produção Alimentar em Restauração	117,291019*	22,968730	,000	72,19227	162,38977
Gestão Turística	Direção e Gestão Hoteleira	-110,969551*	20,087305	,000	-150,41067	-71,52844
	Gestão do Lazer e Animação Turística	-62,316516*	21,182253	,003	-103,90755	-20,72549
	Informação Turística	-57,819166*	24,752007	,020	-106,41935	-9,21898
	Produção Alimentar em Restauração	6,321468	24,586094	,797	-41,95295	54,59589
Gestão do Lazer e Animação Turística	Direção e Gestão Hoteleira	-48,653035*	19,281452	,012	-86,51187	-10,79420
	Gestão Turística	62,316516*	21,182253	,003	20,72549	103,90755
	Informação Turística	4,497350	24,102623	,852	-42,82778	51,82248
	Produção Alimentar em Restauração	68,637985*	23,932209	,004	21,64746	115,62851
Informação Turística	Direção e Gestão Hoteleira	-53,150385*	23,146239	,022	-98,59767	-7,70310
	Gestão Turística	57,819166*	24,752007	,020	9,21898	106,41935
	Gestão do Lazer e Animação Turística	-4,497350	24,102623	,852	-51,82248	42,82778
	Produção Alimentar em Restauração	64,140635*	27,142671	,018	10,84642	117,43485
Produção Alimentar em Restauração	Direção e Gestão Hoteleira	-117,291019*	22,968730	,000	-162,38977	-72,19227
	Gestão Turística	-6,321468	24,586094	,797	-54,59589	41,95295
	Gestão do Lazer e Animação Turística	-68,637985*	23,932209	,004	-115,62851	-21,64746
	Informação Turística	-64,140635*	27,142671	,018	-117,43485	-10,84642

*. The mean difference is significant at the 0.05 level.

Ranks

	Regime (Diurno ou Pós Laboral)	N	Mean Rank	Sum of Ranks
Importância Expetativa do Curso - O curso corresponde às minhas expetativas iniciais (valor elevado, maior importância)	Diurno	424	335,23	142137,50
	Pós Laboral	245	334,60	81977,50
	Total	669		

Test Statistics^a

	Importância Expetativa do Curso - O curso corresponde às minhas expetativas iniciais (valor elevado, maior importância)
Mann-Whitney U	51842,500
Wilcoxon W	81977,500
Z	-,043
Asymp. Sig. (2-tailed)	,965

a. Grouping Variable: Regime (Diurno ou Pós Laboral)

Ranks

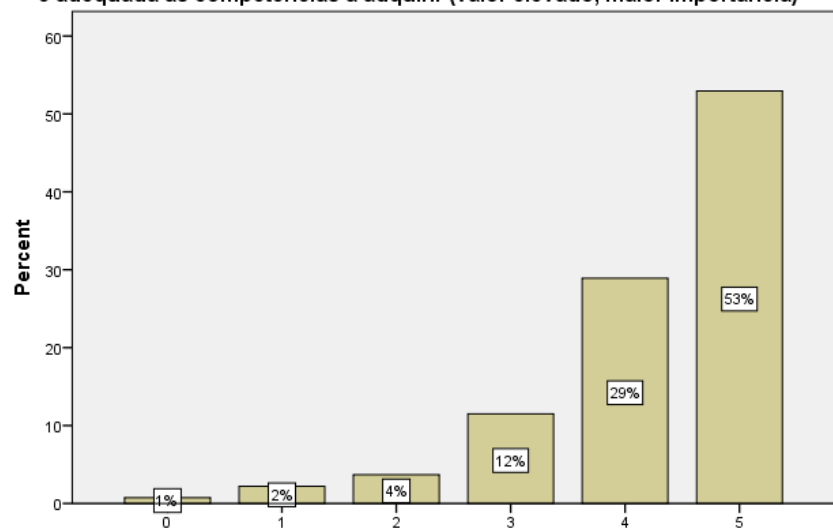
	Regime (Diurno ou Pós Laboral)	N	Mean Rank	Sum of Ranks
Satisfação Expetativa do Curso - O curso corresponde às minhas expetativas iniciais (valor elevado, maior satisfação)	Diurno	425	330,35	140397,50
	Pós Laboral	246	345,77	85058,50
	Total	671		

Test Statistics^a

	Satisfação Expetativa do Curso - O curso corresponde às minhas expetativas iniciais (valor elevado, maior satisfação)
Mann-Whitney U	49872,500
Wilcoxon W	140397,500
Z	-1,043
Asymp. Sig. (2-tailed)	,297

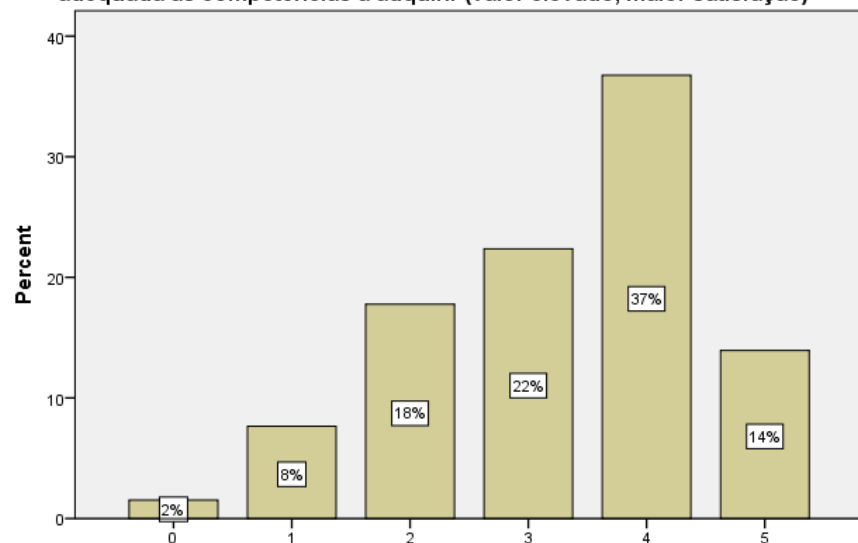
a. Grouping Variable: Regime (Diurno ou Pós Laboral)

Importância Prática do Curso - A componente maioritariamente prática do curso é adequada às competências a adquirir (valor elevado, maior importância)



Importância Prática do Curso - A componente maioritariamente prática do curso é adequada às competências a adquirir (valor elevado, maior importância)

Satisfação Prática do Curso - A componente maioritariamente prática do curso é adequada às competências a adquirir (valor elevado, maior satisfação)



Satisfação Prática do Curso - A componente maioritariamente prática do curso é adequada às competências a adquirir (valor elevado, maior satisfação)

Ranks			
	Curso	N	Mean Rank
Importância Prática do Curso - A componente maioritariamente prática do curso é adequada às competências a adquirir (valor elevado, maior importância)	Direção e Gestão Hoteleira	204	311,81
	Gestão Turística	138	343,22
	Gestão do Lazer e Animação Turística	157	375,99
	Informação Turística	89	356,31
	Produção Alimentar em Restauração	90	316,28
	Total	678	

Test Statistics^{a,b}

Importância Prática do Curso - A componente maioritariamente prática do curso é adequada às competências a adquirir (valor elevado, maior importância)

Chi-Square 13,918
df 4
Asymp. Sig. ,008

a. Kruskal Wallis Test

b. Grouping Variable: Curso

Ranks			
	Curso	N	Mean Rank
Satisfação Prática do Curso - A componente maioritariamente prática do curso é adequada às competências a adquirir (valor elevado, maior satisfação)	Direção e Gestão Hoteleira	176	344,13
	Gestão Turística	138	222,97
	Gestão do Lazer e Animação Turística	159	403,36
	Informação Turística	89	381,72
	Produção Alimentar em Restauração	91	264,70
	Total	653	

Test Statistics^{a,b}

Satisfação Prática do Curso - A componente maioritariamente prática do curso é adequada às competências a adquirir (valor elevado, maior satisfação)

Chi-Square 93,383
df 4
Asymp. Sig. ,000

a. Kruskal Wallis Test

b. Grouping Variable: Curso

Multiple Comparisons

Dependent Variable: Rank of Impor_Prática_Curso

(I) Curso	(J) Curso	Mean Difference (I-J)	Std. Error	Sig.	95% Confidence Interval	
					Lower Bound	Upper Bound
Direção e Gestão Hoteleira	Gestão Turística	-31,413363	19,472966	,107	-69,64844	6,82171
	Gestão do Lazer e Animação Turística	-64,169617*	18,756957	,001	-100,99881	-27,34042
	Informação Turística	-44,503332*	22,443852	,048	-88,57173	-,43494
	Produção Alimentar em Restauração	-4,472059	22,356870	,842	-48,36967	39,42555
Gestão Turística	Direção e Gestão Hoteleira	31,413363	19,472966	,107	-6,82171	69,64844
	Gestão do Lazer e Animação Turística	-32,756254	20,615569	,113	-73,23482	7,72232
	Informação Turística	-13,089969	24,018842	,586	-60,25085	34,07091
	Produção Alimentar em Restauração	26,941304	23,937584	,261	-20,06002	73,94263
Gestão do Lazer e Animação Turística	Direção e Gestão Hoteleira	64,169617*	18,756957	,001	27,34042	100,99881
	Gestão Turística	32,756254	20,615569	,113	-7,72232	73,23482
	Informação Turística	19,666285	23,442094	,402	-26,36215	65,69472
	Produção Alimentar em Restauração	59,697558*	23,358830	,011	13,83261	105,56251
Informação Turística	Direção e Gestão Hoteleira	44,503332*	22,443852	,048	-,43494	88,57173
	Gestão Turística	13,089969	24,018842	,586	-34,07091	60,25085
	Gestão do Lazer e Animação Turística	-19,666285	23,442094	,402	-65,69472	26,36215
	Produção Alimentar em Restauração	40,031273	26,410945	,130	-11,82649	91,88904
Produção Alimentar em Restauração	Direção e Gestão Hoteleira	4,472059	22,356870	,842	-39,42555	48,36967
	Gestão Turística	-26,941304	23,937584	,261	-73,94263	20,06002
	Gestão do Lazer e Animação Turística	-59,697558*	23,358830	,011	-105,56251	-13,83261
	Informação Turística	-40,031273	26,410945	,130	-91,88904	11,82649

*. The mean difference is significant at the 0.05 level.

Multiple Comparisons

Dependent Variable: Rank of Satisf_Prática_Curso

(I) Curso	(J) Curso	Mean Difference (I-J)	Std. Error	Sig.	95% Confidence Interval	
					Lower Bound	Upper Bound
Direção e Gestão Hoteleira	Gestão Turística	121,157609*	19,210186	,000	83,43588	158,87934
	Gestão do Lazer e Animação Turística	-59,239780*	18,485454	,001	-95,53840	-22,94116
	Informação Turística	-37,594101	21,975270	,088	-80,74544	5,55723
	Produção Alimentar em Restauração	79,427198*	21,814297	,000	36,59195	122,26244
Gestão Turística	Direção e Gestão Hoteleira	-121,157609*	19,210186	,000	-158,87934	-83,43588
	Gestão do Lazer e Animação Turística	-180,397389*	19,656344	,000	-218,99521	-141,79957
	Informação Turística	-158,751710*	22,968942	,000	-203,85425	-113,64917
	Produção Alimentar em Restauração	-41,730411	22,814981	,068	-86,53063	3,06981
Gestão do Lazer e Animação Turística	Direção e Gestão Hoteleira	59,239780*	18,485454	,001	22,94116	95,53840
	Gestão Turística	180,397389*	19,656344	,000	141,79957	218,99521
	Informação Turística	21,645679	22,366338	,334	-22,27357	65,56493
	Produção Alimentar em Restauração	138,666978*	22,208200	,000	95,05825	182,27570
Informação Turística	Direção e Gestão Hoteleira	37,594101	21,975270	,088	-5,55723	80,74544
	Gestão Turística	158,751710*	22,968942	,000	113,64917	203,85425
	Gestão do Lazer e Animação Turística	-21,645679	22,366338	,334	-65,56493	22,27357
	Produção Alimentar em Restauração	117,021299*	25,187390	,000	67,56254	166,48006
Produção Alimentar em Restauração	Direção e Gestão Hoteleira	-79,427198*	21,814297	,000	-122,26244	-36,59195
	Gestão Turística	41,730411	22,814981	,068	-3,06981	86,53063
	Gestão do Lazer e Animação Turística	-138,666978*	22,208200	,000	-182,27570	-95,05825
	Informação Turística	-117,021299*	25,187390	,000	-166,48006	-67,56254

*. The mean difference is significant at the 0.05 level.

Ranks

	Regime (Diurno ou Pós Laboral)	N	Mean Rank	Sum of Ranks
Importância Prática do Curso - A componente maioritariamente prática do curso é adequada às competências a adquirir (valor elevado, maior importância)	Diurno	423	338,67	143256,00
	Pós Laboral	246	328,70	80859,00
	Total	669		

Test Statistics^a

	Importância Prática do Curso - A componente maioritariamente prática do curso é adequada às competências a adquirir (valor elevado, maior importância)
Mann-Whitney U	50478,000
Wilcoxon W	80859,000
Z	-,707
Asymp. Sig. (2-tailed)	,480

a. Grouping Variable: Regime (Diurno ou Pós Laboral)

Ranks

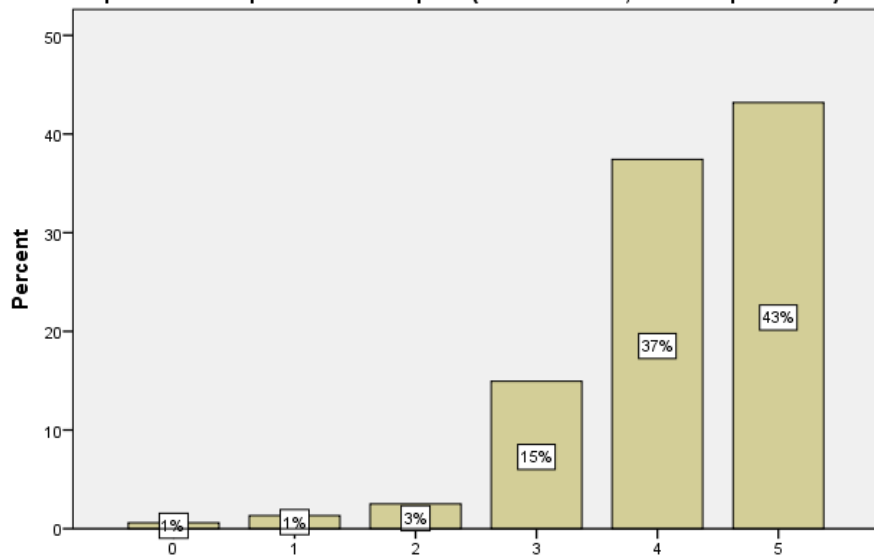
	Regime (Diurno ou Pós Laboral)	N	Mean Rank	Sum of Ranks
Satisfação Prática do Curso - A componente maioritariamente prática do curso é adequada às competências a adquirir (valor elevado, maior satisfação)	Diurno	412	326,03	134323,50
	Pós Laboral	232	316,23	73366,50
	Total	644		

Test Statistics^a

	Satisfação Prática do Curso - A componente maioritariamente prática do curso é adequada às competências a adquirir (valor elevado, maior satisfação)
Mann-Whitney U	46338,500
Wilcoxon W	73366,500
Z	-,664
Asymp. Sig. (2-tailed)	,506

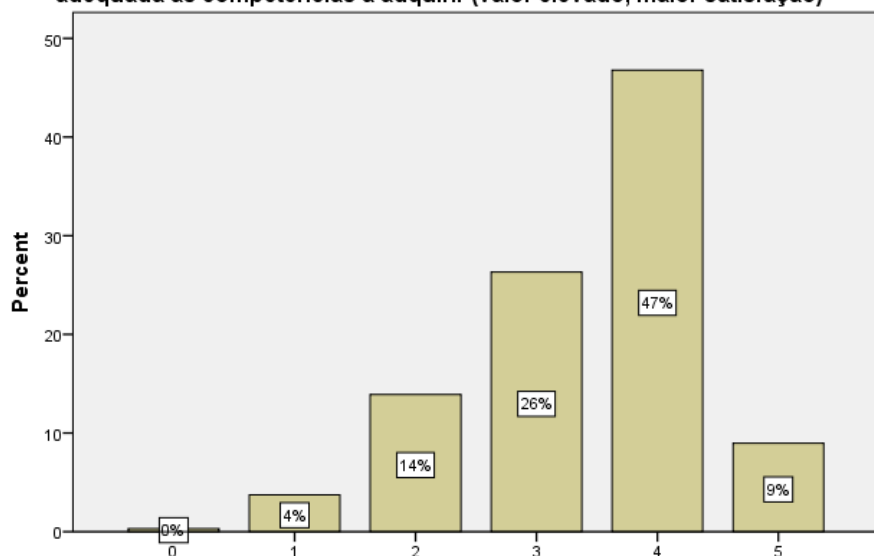
a. Grouping Variable: Regime (Diurno ou Pós Laboral)

Importância Teórica do Curso - A componente maioritariamente teórica do curso é adequada às competências a adquirir (valor elevado, maior importância)



Importância Teórica do Curso - A componente maioritariamente teórica do curso é adequada às competências a adquirir (valor elevado, maior importância)

Satisfação Teórica do Curso - A componente maioritariamente teórica do curso é adequada às competências a adquirir (valor elevado, maior satisfação)



Satisfação Teórica do Curso - A componente maioritariamente teórica do curso é adequada às competências a adquirir (valor elevado, maior satisfação)

Ranks			
	Curso	N	Mean Rank
Importância Teórica do Curso - A componente maioritariamente teórica do curso é adequada às competências a adquirir (valor elevado, maior importância)	Direção e Gestão Hoteleira	201	352,14
	Gestão Turística	136	323,36
	Gestão do Lazer e Animação Turística	158	358,95
	Informação Turística	90	363,94
	Produção Alimentar em Restauração	91	270,32
	Total	676	

Test Statistics^{a,b}

Chi-Square	18,700
df	4
Asymp. Sig.	,001

a. Kruskal Wallis Test

b. Grouping Variable: Curso

Ranks			
	Curso	N	Mean Rank
Satisfação Teórica do Curso - A componente maioritariamente teórica do curso é adequada às competências a adquirir (valor elevado, maior satisfação)	Direção e Gestão Hoteleira	194	317,07
	Gestão Turística	136	313,86
	Gestão do Lazer e Animação Turística	158	332,00
	Informação Turística	90	386,97
	Produção Alimentar em Restauração	91	356,65
	Total	669	

Test Statistics^{a,b}

Chi-Square	13,126
df	4
Asymp. Sig.	,011

a. Kruskal Wallis Test

b. Grouping Variable: Curso

Multiple Comparisons

Dependent Variable: Rank of Impor_Teórica_Curso
LSD

(I) Curso	(J) Curso	Mean Difference (I-J)	Std. Error	Sig.	95% Confidence Interval	
					Lower Bound	Upper Bound
Direção e Gestão Hoteleira	Gestão Turística	28,780308	19,928671	,149	-10,34975	67,91037
	Gestão do Lazer e Animação Turística	-6,805088	19,083214	,722	-44,27509	30,66491
	Informação Turística	-11,794610	22,764498	,605	-56,49283	32,90361
	Produção Alimentar em Restauração	81,825597*	22,677939	,000	37,29734	126,35386
Gestão Turística	Direção e Gestão Hoteleira	-28,780308	19,928671	,149	-67,91037	10,34975
	Gestão do Lazer e Animação Turística	-35,585397	20,994549	,091	-76,80831	5,63752
	Informação Turística	-40,574918	24,389022	,097	-88,46290	7,31307
	Produção Alimentar em Restauração	53,045289*	24,308248	,029	5,31591	100,77467
Gestão do Lazer e Animação Turística	Direção e Gestão Hoteleira	6,805088	19,083214	,722	-30,66491	44,27509
	Gestão Turística	35,585397	20,994549	,091	-5,63752	76,80831
	Informação Turística	-4,989522	23,703196	,833	-51,53088	41,55184
	Produção Alimentar em Restauração	88,630686*	23,620077	,000	42,25253	135,00884
Informação Turística	Direção e Gestão Hoteleira	11,794610	22,764498	,605	-32,90361	56,49283
	Gestão Turística	40,574918	24,389022	,097	-7,31307	88,46290
	Gestão do Lazer e Animação Turística	4,989522	23,703196	,833	-41,55184	51,53088
	Produção Alimentar em Restauração	93,620208*	26,682604	,000	41,22876	146,01165
Produção Alimentar em Restauração	Direção e Gestão Hoteleira	-81,825597*	22,677939	,000	-126,35386	-37,29734
	Gestão Turística	-53,045289*	24,308248	,029	-100,77467	-5,31591
	Gestão do Lazer e Animação Turística	-88,630686*	23,620077	,000	-135,00884	-42,25253
	Informação Turística	-93,620208*	26,682604	,000	-146,01165	-41,22876

*. The mean difference is significant at the 0.05 level.

Multiple Comparisons

Dependent Variable: Rank of Satisf_Teórica_Curso
LSD

(I) Curso	(J) Curso	Mean Difference (I-J)	Std. Error	Sig.	95% Confidence Interval	
					Lower Bound	Upper Bound
Direção e Gestão Hoteleira	Gestão Turística	3,210393	20,089722	,873	-36,23664	42,65743
	Gestão do Lazer e Animação Turística	-14,936154	19,249932	,438	-52,73423	22,86192
	Informação Turística	-71,905212*	22,909960	,002	-116,88991	-26,92052
	Produção Alimentar em Restauração	-39,586836	22,823810	,083	-84,40237	5,22870
Gestão Turística	Direção e Gestão Hoteleira	-3,210393	20,089722	,873	-42,65743	36,23664
	Gestão do Lazer e Animação Turística	-18,146547	21,011785	,388	-59,40409	23,11100
	Informação Turística	-75,115605*	24,409045	,002	-123,04382	-27,18739
	Produção Alimentar em Restauração	-42,797229	24,328204	,079	-90,56671	4,97225
Gestão do Lazer e Animação Turística	Direção e Gestão Hoteleira	14,936154	19,249932	,438	-22,86192	52,73423
	Gestão Turística	18,146547	21,011785	,388	-23,11100	59,40409
	Informação Turística	-56,969058*	23,722657	,017	-103,54952	-10,38860
	Produção Alimentar em Restauração	-24,650682	23,639469	,297	-71,06780	21,76643
Informação Turística	Direção e Gestão Hoteleira	71,905212*	22,909960	,002	26,92052	116,88991
	Gestão Turística	75,115605*	24,409045	,002	27,18739	123,04382
	Gestão do Lazer e Animação Turística	56,969058*	23,722657	,017	10,38860	103,54952
	Produção Alimentar em Restauração	32,318376	26,704510	,227	-20,11708	84,75383
Produção Alimentar em Restauração	Direção e Gestão Hoteleira	39,586836	22,823810	,083	-5,22870	84,40237
	Gestão Turística	42,797229	24,328204	,079	-4,97225	90,56671
	Gestão do Lazer e Animação Turística	24,650682	23,639469	,297	-21,76643	71,06780
	Informação Turística	-32,318376	26,704510	,227	-84,75383	20,11708

*. The mean difference is significant at the 0.05 level.

Ranks

	Regime (Diurno ou Pós Laboral)	N	Mean Rank	Sum of Ranks
Importância Teórica do Curso - A componente maioritariamente teórica do curso é adequada às competências a adquirir (valor elevado, maior importância)	Diurno	422	336,98	142203,50
	Pós Laboral	245	328,88	80574,50
	Total	667		

Test Statistics^a

	Importância Teórica do Curso - A componente maioritariamente teórica do curso é adequada às competências a adquirir (valor elevado, maior importância)
Mann-Whitney U	50439,500
Wilcoxon W	80574,500
Z	-,563
Asymp. Sig. (2-tailed)	,574

a. Grouping Variable: Regime (Diurno ou Pós Laboral)

Ranks

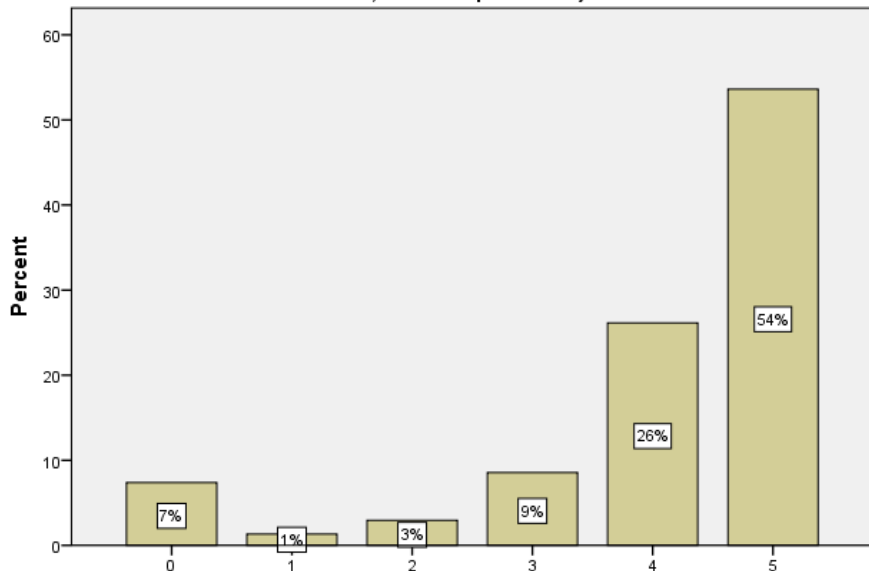
	Regime (Diurno ou Pós Laboral)	N	Mean Rank	Sum of Ranks
Satisfação Teórica do Curso - A componente maioritariamente teórica do curso é adequada às competências a adquirir (valor elevado, maior satisfação)	Diurno	418	328,67	137383,50
	Pós Laboral	242	333,66	80746,50
	Total	660		

Test Statistics^a

	Satisfação Teórica do Curso - A componente maioritariamente teórica do curso é adequada às competências a adquirir (valor elevado, maior satisfação)
Mann-Whitney U	49812,500
Wilcoxon W	137383,500
Z	-,346
Asymp. Sig. (2-tailed)	,729

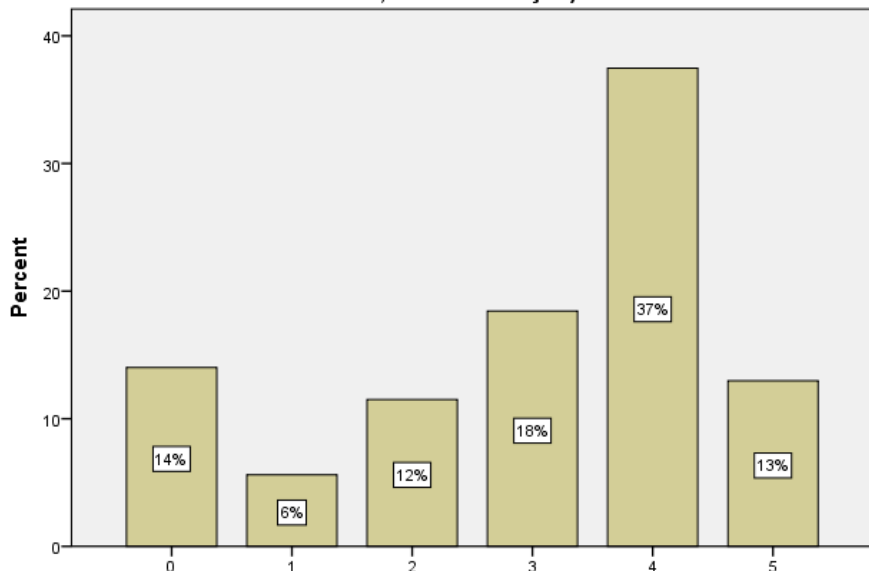
a. Grouping Variable: Regime (Diurno ou Pós Laboral)

Importância Estágio do Curso - O modelo de estágio é adequado ao curso (valor elevado, maior importância)



Importância Estágio do Curso - O modelo de estágio é adequado ao curso (valor elevado, maior importância)

Satisfação Estágio do Curso - O modelo de estágio é adequado ao curso (valor elevado, maior satisfação)



Satisfação Estágio do Curso - O modelo de estágio é adequado ao curso (valor elevado, maior satisfação)

Ranks

Curso	N	Mean Rank
Importância Estágio do Curso - O modelo de estágio é adequado ao curso (valor elevado, maior importância)	203	340,00
Direção e Gestão Hoteleira		
Gestão Turística	136	322,67
Gestão do Lazer e Animação Turística	157	353,97
Informação Turística	90	369,13
Produção Alimentar em Restauração	91	305,54
Total	677	

Test Statistics^{a,b}

Importância Estágio do Curso - O modelo de estágio é adequado ao curso (valor elevado, maior importância)	
Chi-Square	8,070
df	4
Asymp. Sig.	,089

a. Kruskal Wallis Test

b. Grouping Variable: Curso

Ranks

Curso	N	Mean Rank
Satisfação Estágio do Curso - O modelo de estágio é adequado ao curso (valor elevado, maior satisfação)	203	349,85
Direção e Gestão Hoteleira		
Gestão Turística	138	252,46
Gestão do Lazer e Animação Turística	158	374,50
Informação Turística	88	430,78
Produção Alimentar em Restauração	91	299,35
Total	678	

Test Statistics^{a,b}

Satisfação Estágio do Curso - O modelo de estágio é adequado ao curso (valor elevado, maior satisfação)	
Chi-Square	59,710
df	4
Asymp. Sig.	,000

a. Kruskal Wallis Test

b. Grouping Variable: Curso



Conselho para a Avaliação e Qualidade

Multiple Comparisons

Dependent Variable: Rank of Impor_Estágio_Curso
LSD

(I) Curso	(J) Curso	Mean Difference (I-J)	Std. Error	Sig.	95% Confidence Interval	
					Lower Bound	Upper Bound
Direção e Gestão Hoteleira	Gestão Turística	17,335808	19,647743	,378	-21,24254	55,91416
	Gestão do Lazer e Animação Turística	-13,963227	18,844460	,459	-50,96433	23,03788
	Informação Turística	-29,128407	22,454058	,195	-73,21696	14,96014
	Produção Alimentar em Restauração	34,466465	22,368417	,124	-9,45393	78,38686
Gestão Turística	Direção e Gestão Hoteleira	-17,335808	19,647743	,378	-55,91416	21,24254
	Gestão do Lazer e Animação Turística	-31,299035	20,770399	,132	-72,08172	9,48365
	Informação Turística	-46,464216	24,093163	,054	-93,77115	,84272
	Produção Alimentar em Restauração	17,130656	24,013368	,476	-30,01960	64,28091
Gestão do Lazer e Animação Turística	Direção e Gestão Hoteleira	13,963227	18,844460	,459	-23,03788	50,96433
	Gestão Turística	31,299035	20,770399	,132	-9,48365	72,08172
	Informação Turística	-15,165180	23,442704	,518	-61,19494	30,86458
	Produção Alimentar em Restauração	48,429691*	23,360687	,039	2,56097	94,29841
Informação Turística	Direção e Gestão Hoteleira	29,128407	22,454058	,195	-14,96014	73,21696
	Gestão Turística	46,464216	24,093163	,054	-,84272	93,77115
	Gestão do Lazer e Animação Turística	15,165180	23,442704	,518	-30,86458	61,19494
	Produção Alimentar em Restauração	63,594872*	26,358922	,016	11,83912	115,35063
Produção Alimentar em Restauração	Direção e Gestão Hoteleira	-34,466465	22,368417	,124	-78,38686	9,45393
	Gestão Turística	-17,130656	24,013368	,476	-64,28091	30,01960
	Gestão do Lazer e Animação Turística	-48,429691*	23,360687	,039	-94,29841	-2,56097
	Informação Turística	-63,594872*	26,358922	,016	-115,35063	-11,83912

*. The mean difference is significant at the 0.05 level.

Multiple Comparisons

Dependent Variable: Rank of Satisf_Estágio_Curso
LSD

(I) Curso	(J) Curso	Mean Difference (I-J)	Std. Error	Sig.	95% Confidence Interval	
					Lower Bound	Upper Bound
Direção e Gestão Hoteleira	Gestão Turística	97,394535*	20,006910	,000	58,11106	136,67801
	Gestão do Lazer e Animação Turística	-24,648485	19,238333	,201	-62,42286	13,12589
	Informação Turística	-80,923729*	23,144485	,001	-126,36781	-35,47964
	Produção Alimentar em Restauração	50,503031*	22,876803	,028	5,58454	95,42152
Gestão Turística	Direção e Gestão Hoteleira	-97,394535*	20,006910	,000	-136,67801	-58,11106
	Gestão do Lazer e Animação Turística	-122,043020*	21,128475	,000	-163,52868	-80,55736
	Informação Turística	-178,318264*	24,737951	,000	-226,89111	-129,74542
	Produção Alimentar em Restauração	-46,891503	24,487694	,056	-94,97297	1,18997
Gestão do Lazer e Animação Turística	Direção e Gestão Hoteleira	24,648485	19,238333	,201	-13,12589	62,42286
	Gestão Turística	122,043020*	21,128475	,000	80,55736	163,52868
	Informação Turística	-56,275245*	24,120598	,020	-103,63592	-8,91457
	Produção Alimentar em Restauração	75,151516*	23,863867	,002	28,29493	122,00810
Informação Turística	Direção e Gestão Hoteleira	80,923729*	23,144485	,001	35,47964	126,36781
	Gestão Turística	178,318264*	24,737951	,000	129,74542	226,89111
	Gestão do Lazer e Animação Turística	56,275245*	24,120598	,020	8,91457	103,63592
	Produção Alimentar em Restauração	131,426761*	27,111583	,000	78,19330	184,66022
Produção Alimentar em Restauração	Direção e Gestão Hoteleira	-50,503031*	22,876803	,028	-95,42152	-5,58454
	Gestão Turística	46,891503	24,487694	,056	-1,18997	94,97297
	Gestão do Lazer e Animação Turística	-75,151516*	23,863867	,002	-122,00810	-28,29493
	Informação Turística	-131,426761*	27,111583	,000	-184,66022	-78,19330

*. The mean difference is significant at the 0.05 level.

Ranks				
	Regime (Diurno ou Pós Laboral)	N	Mean Rank	Sum of Ranks
Importância Estágio do Curso - O modelo de estágio é adequado ao curso (valor elevado, maior importância)	Diurno	423	340,78	144148,00
	Pós Laboral	245	323,67	79298,00
	Total	668		

Test Statistics ^a	
	Importância Estágio do Curso - O modelo de estágio é adequado ao curso (valor elevado, maior importância)
Mann-Whitney U	49163,000
Wilcoxon W	79298,000
Z	-1,213
Asymp. Sig. (2-tailed)	,225

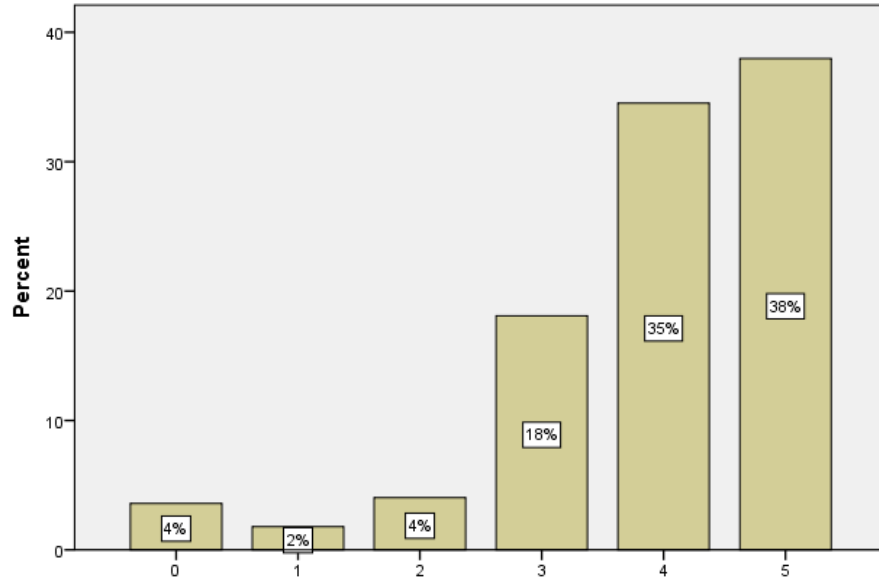
a. Grouping Variable: Regime
(Diurno ou Pós Laboral)

Ranks				
	Regime (Diurno ou Pós Laboral)	N	Mean Rank	Sum of Ranks
Satisfação Estágio do Curso - O modelo de estágio é adequado ao curso (valor elevado, maior satisfação)	Diurno	422	341,89	144276,00
	Pós Laboral	247	323,23	79839,00
	Total	669		

Test Statistics ^a	
	Satisfação Estágio do Curso - O modelo de estágio é adequado ao curso (valor elevado, maior satisfação)
Mann-Whitney U	49211,000
Wilcoxon W	79839,000
Z	-1,246
Asymp. Sig. (2-tailed)	,213

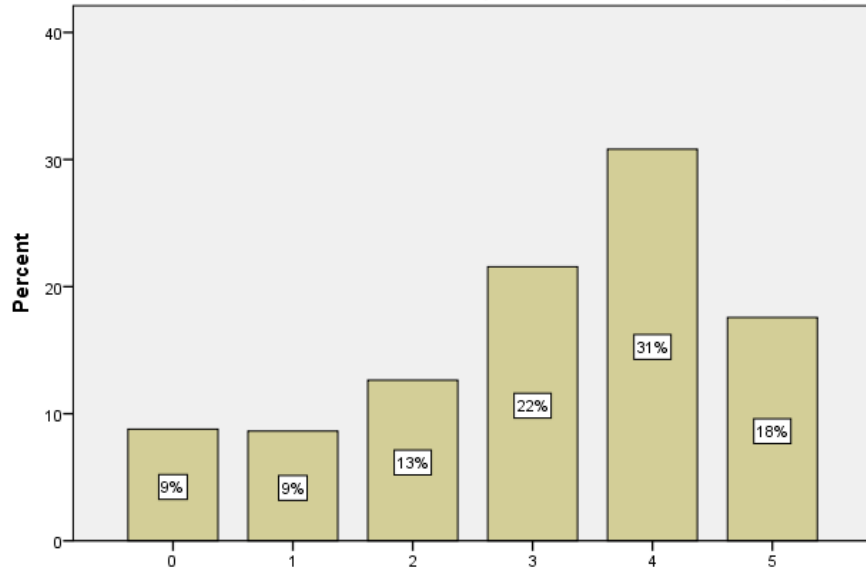
a. Grouping Variable: Regime
(Diurno ou Pós Laboral)

Importância Diretor de Curso - Satisfação com o grau de disponibilidade do director de curso para apoio aos alunos (valor elevado, maior importância)



Importância Diretor de Curso - Satisfação com o grau de disponibilidade do director de curso para apoio aos alunos (valor elevado, maior importância)

Satisfação Diretor de Curso - Satisfação com o grau de disponibilidade do director de curso para apoio aos alunos (valor elevado, maior satisfação)



Satisfação Diretor de Curso - Satisfação com o grau de disponibilidade do director de curso para apoio aos alunos (valor elevado, maior satisfação)

Ranks			
Curso		N	Mean Rank
Importância Diretor de Curso - Satisfação com o grau de disponibilidade do director de curso para apoio aos alunos (valor elevado, maior importância)	Direção e Gestão Hoteleira	194	355,73
	Gestão Turística	137	279,15
	Gestão do Lazer e Animação Turística	157	402,75
	Informação Turística	90	328,54
	Produção Alimentar em Restauração	91	264,40
	Total	669	

Test Statistics^{a,b}

Importância Diretor de Curso - Satisfação com o grau de disponibilidade do director de curso para apoio aos alunos (valor elevado, maior importância)	
Chi-Square	50,339
df	4
Asymp. Sig.	,000

a. Kruskal Wallis Test

b. Grouping Variable: Curso

Ranks			
Curso		N	Mean Rank
Satisfação Diretor de Curso - Satisfação com o grau de disponibilidade do director de curso para apoio aos alunos (valor elevado, maior satisfação)	Direção e Gestão Hoteleira	172	347,98
	Gestão Turística	138	228,86
	Gestão do Lazer e Animação Turística	159	404,43
	Informação Turística	90	342,62
	Produção Alimentar em Restauração	90	275,14
	Total	649	

Test Statistics^{a,b}

Satisfação Diretor de Curso - Satisfação com o grau de disponibilidade do director de curso para apoio aos alunos (valor elevado, maior satisfação)	
Chi-Square	80,740
df	4
Asymp. Sig.	,000

a. Kruskal Wallis Test

b. Grouping Variable: Curso



Conselho para a Avaliação e Qualidade

Multiple Comparisons

Dependent Variable: Rank of Impor_Diretor_Curso

LSD

(I) Curso	(J) Curso	Mean Difference (I-J)	Std. Error	Sig.	95% Confidence Interval	
					Lower Bound	Upper Bound
Direção e Gestão Hoteleira	Gestão Turística	76,585973*	19,713276	,000	37,87811	115,29384
	Gestão do Lazer e Animação Turística	-47,013264*	18,963078	,013	-84,24808	-9,77844
	Informação Turística	27,193070	22,529057	,228	-17,04370	71,42984
	Produção Alimentar em Restauração	91,330860*	22,444339	,000	47,26043	135,40129
Gestão Turística	Direção e Gestão Hoteleira	-76,585973*	19,713276	,000	-115,29384	-37,87811
	Gestão do Lazer e Animação Turística	-123,599238*	20,652352	,000	-164,15102	-83,04745
	Informação Turística	-49,392903*	23,968306	,040	-96,45571	-2,33010
	Produção Alimentar em Restauração	14,744887	23,888694	,537	-32,16159	61,65137
Gestão do Lazer e Animação Turística	Direção e Gestão Hoteleira	47,013264*	18,963078	,013	9,77844	84,24808
	Gestão Turística	123,599238*	20,652352	,000	83,04745	164,15102
	Informação Turística	74,206334*	23,355187	,002	28,34742	120,06525
	Produção Alimentar em Restauração	138,344124*	23,273477	,000	92,64565	184,04260
Informação Turística	Direção e Gestão Hoteleira	-27,193070	22,529057	,228	-71,42984	17,04370
	Gestão Turística	49,392903*	23,968306	,040	2,33010	96,45571
	Gestão do Lazer e Animação Turística	-74,206334*	23,355187	,002	-120,06525	-28,34742
	Produção Alimentar em Restauração	64,137790*	26,260518	,015	12,57413	115,70145
Produção Alimentar em Restauração	Direção e Gestão Hoteleira	-91,330860*	22,444339	,000	-135,40129	-47,26043
	Gestão Turística	-14,744887	23,888694	,537	-61,65137	32,16159
	Gestão do Lazer e Animação Turística	-138,344124*	23,273477	,000	-184,04260	-92,64565
	Informação Turística	-64,137790*	26,260518	,015	-115,70145	-12,57413

*. The mean difference is significant at the 0.05 level.

Multiple Comparisons

Dependent Variable: Rank of Satisf_Diretor_Curso

LSD

(I) Curso	(J) Curso	Mean Difference (I-J)	Std. Error	Sig.	95% Confidence Interval	
					Lower Bound	Upper Bound
Direção e Gestão Hoteleira	Gestão Turística	122,120239*	19,620890	,000	83,59159	160,64889
	Gestão do Lazer e Animação Turística	-56,448259*	18,888298	,003	-93,53835	-19,35817
	Informação Turística	5,365891	22,336072	,810	-38,49443	49,22622
	Produção Alimentar em Restauração	72,838114*	22,336072	,001	28,97779	116,69844
Gestão Turística	Direção e Gestão Hoteleira	-122,120239*	19,620890	,000	-160,64889	-83,59159
	Gestão do Lazer e Animação Turística	-178,568499*	19,974768	,000	-217,79204	-139,34496
	Informação Turística	-116,754348*	23,262064	,000	-162,43300	-71,07569
	Produção Alimentar em Restauração	-49,282126*	23,262064	,035	-94,96078	-3,60347
Gestão do Lazer e Animação Turística	Direção e Gestão Hoteleira	56,448259*	18,888298	,003	19,35817	93,53835
	Gestão Turística	178,568499*	19,974768	,000	139,34496	217,79204
	Informação Turística	61,814151*	22,647563	,007	17,34216	106,28614
	Produção Alimentar em Restauração	129,286373*	22,647563	,000	84,81438	173,75836
Informação Turística	Direção e Gestão Hoteleira	-5,365891	22,336072	,810	-49,22622	38,49443
	Gestão Turística	116,754348*	23,262064	,000	71,07569	162,43300
	Gestão do Lazer e Animação Turística	-61,814151*	22,647563	,007	-106,28614	-17,34216
	Produção Alimentar em Restauração	67,472222*	25,593835	,009	17,21477	117,72967
Produção Alimentar em Restauração	Direção e Gestão Hoteleira	-72,838114*	22,336072	,001	-116,69844	-28,97779
	Gestão Turística	49,282126*	23,262064	,035	3,60347	94,96078
	Gestão do Lazer e Animação Turística	-129,286373*	22,647563	,000	-173,75836	-84,81438
	Informação Turística	-67,472222*	25,593835	,009	-117,72967	-17,21477

*. The mean difference is significant at the 0.05 level.

Ranks

	Regime (Diurno ou Pós Laboral)	N	Mean Rank	Sum of Ranks
Importância Diretor de Curso - Satisfação com o grau de disponibilidade do director de curso para apoio aos alunos (valor elevado, maior importância)	Diurno	420	328,86	138120,00
	Pós Laboral	240	333,38	80010,00
	Total	660		

Test Statistics^a

	Importância Diretor de Curso - Satisfação com o grau de disponibilidade do director de curso para apoio aos alunos (valor elevado, maior importância)
Mann-Whitney U	49710,000
Wilcoxon W	138120,000
Z	-,309
Asymp. Sig. (2-tailed)	,757

a. Grouping Variable: Regime (Diurno ou Pós Laboral)

Ranks

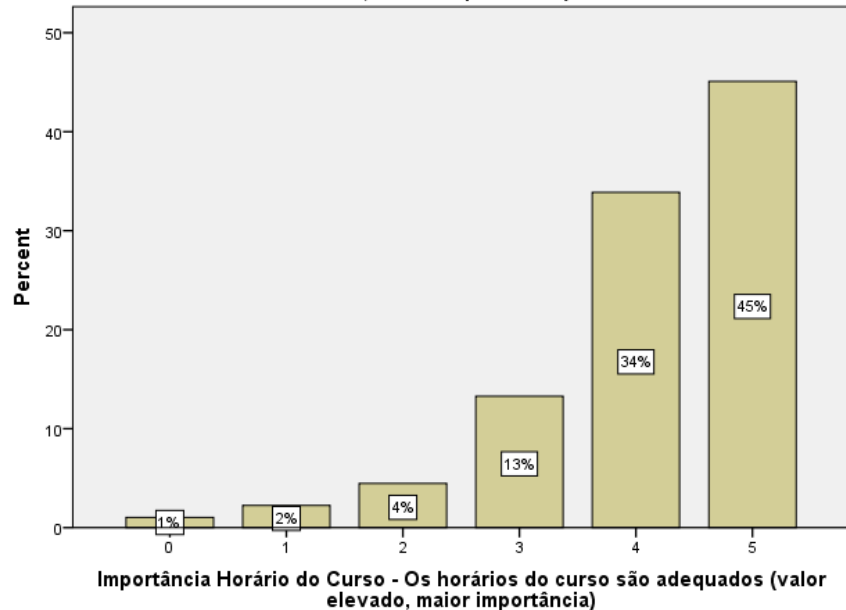
	Regime (Diurno ou Pós Laboral)	N	Mean Rank	Sum of Ranks
Satisfação Diretor de Curso - Satisfação com o grau de disponibilidade do director de curso para apoio aos alunos (valor elevado, maior satisfação)	Diurno	405	317,60	128628,50
	Pós Laboral	235	325,50	76491,50
	Total	640		

Test Statistics^a

	Satisfação Diretor de Curso - Satisfação com o grau de disponibilidade do director de curso para apoio aos alunos (valor elevado, maior satisfação)
Mann-Whitney U	46413,500
Wilcoxon W	128628,500
Z	-,534
Asymp. Sig. (2-tailed)	,594

a. Grouping Variable: Regime (Diurno ou Pós Laboral)

Importância Horário do Curso - Os horários do curso são adequados (valor elevado, maior importância)

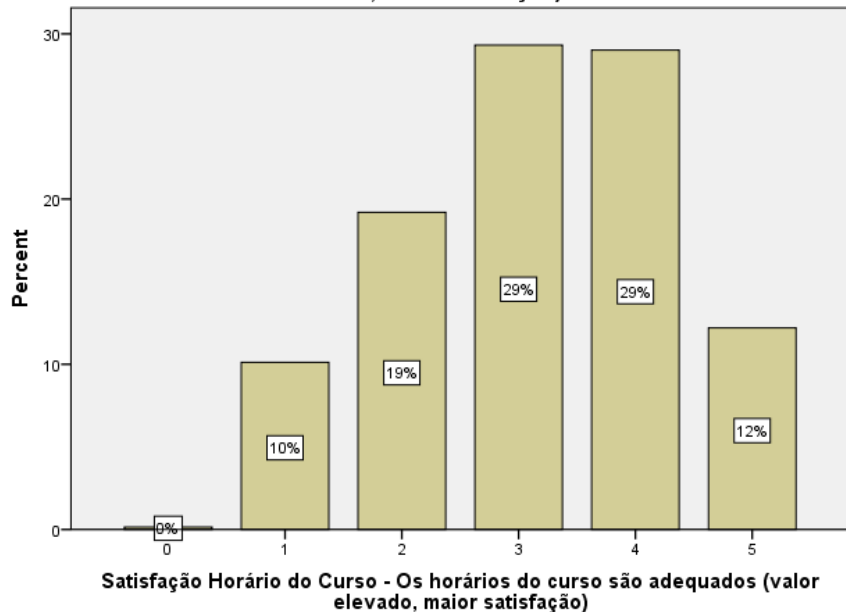


Ranks			
Curso	N	Mean Rank	
Importância Horário do Curso - Os horários do curso são adequados (valor elevado, maior importância)			
Direção e Gestão Hoteleira	197	321,41	
Gestão Turística	136	335,06	
Gestão do Lazer e Animação Turística	157	380,54	
Informação Turística	89	328,92	
Produção Alimentar em Restauração	91	295,40	
Total	670		

Test Statistics ^{a,b}	
Importância Horário do Curso - Os horários do curso são adequados (valor elevado, maior importância)	
Chi-Square	15,632
df	4
Asymp. Sig.	,004

a. Kruskal Wallis Test
b. Grouping Variable: Curso

Satisfação Horário do Curso - Os horários do curso são adequados (valor elevado, maior satisfação)



Ranks			
Curso	N	Mean Rank	
Satisfação Horário do Curso - Os horários do curso são adequados (valor elevado, maior satisfação)			
Direção e Gestão Hoteleira	197	376,34	
Gestão Turística	138	339,88	
Gestão do Lazer e Animação Turística	158	343,52	
Informação Turística	89	249,24	
Produção Alimentar em Restauração	90	318,07	
Total	672		

Test Statistics ^{a,b}	
Satisfação Horário do Curso - Os horários do curso são adequados (valor elevado, maior satisfação)	
Chi-Square	29,069
df	4
Asymp. Sig.	,000

a. Kruskal Wallis Test
b. Grouping Variable: Curso

Multiple Comparisons

Dependent Variable: Rank of Impor_Horário_Curso
LSD

(I) Curso	(J) Curso	Mean Difference (I-J)	Std. Error	Sig.	95% Confidence Interval	
					Lower Bound	Upper Bound
Direção e Gestão Hoteleira	Gestão Turística	-13,652732	19,917126	,493	-52,76076	25,45530
	Gestão do Lazer e Animação Turística	-59,132125 [*]	19,112866	,002	-96,66096	-21,60329
	Informação Turística	-7,515257	22,817183	,742	-52,31766	37,28714
Gestão Turística	Produção Alimentar em Restauração	26,004992	22,643813	,251	-18,45699	70,46697
	Direção e Gestão Hoteleira	13,652732	19,917126	,493	-25,45530	52,76076
	Gestão do Lazer e Animação Turística	-45,479393 [*]	20,927707	,030	-86,57173	-4,38705
	Informação Turística	6,137475	24,357568	,801	-41,68953	53,96448
Gestão do Lazer e Animação Turística	Produção Alimentar em Restauração	39,657725	24,195238	,102	-7,85054	87,16599
	Direção e Gestão Hoteleira	59,132125 [*]	19,112866	,002	21,60329	96,66096
	Gestão Turística	45,479393 [*]	20,927707	,030	4,38705	86,57173
	Informação Turística	51,616868 [*]	23,704448	,030	5,07229	98,16145
Informação Turística	Produção Alimentar em Restauração	85,137118 [*]	23,537614	,000	38,92013	131,35411
	Direção e Gestão Hoteleira	7,515257	22,817183	,742	-37,28714	52,31766
	Gestão Turística	-6,137475	24,357568	,801	-53,96448	41,68953
	Gestão do Lazer e Animação Turística	-51,616868 [*]	23,704448	,030	-98,16145	-5,07229
Produção Alimentar em Restauração	Produção Alimentar em Restauração	33,520249	26,633465	,209	-18,77556	85,81606
	Direção e Gestão Hoteleira	-26,004992	22,643813	,251	-70,46697	18,45699
	Gestão Turística	-39,657725	24,195238	,102	-87,16599	7,85054
	Gestão do Lazer e Animação Turística	-85,137118 [*]	23,537614	,000	-131,35411	-38,92013
Informação Turística	Informação Turística	-33,520249	26,633465	,209	-85,81606	18,77556

*. The mean difference is significant at the 0.05 level.

Multiple Comparisons

Dependent Variable: Rank of Satisf_Horário_Curso
LSD

(I) Curso	(J) Curso	Mean Difference (I-J)	Std. Error	Sig.	95% Confidence Interval	
					Lower Bound	Upper Bound
Direção e Gestão Hoteleira	Gestão Turística	36,465828	20,502172	,076	-3,79074	76,72240
	Gestão do Lazer e Animação Turística	32,820488	19,724348	,097	-5,90880	71,54978
	Informação Turística	127,101067 [*]	23,588756	,000	80,78391	173,41822
Gestão Turística	Produção Alimentar em Restauração	58,270417 [*]	23,498315	,013	12,13084	104,40999
	Direção e Gestão Hoteleira	-36,465828	20,502172	,076	-76,72240	3,79074
	Gestão do Lazer e Animação Turística	-3,645340	21,519288	,866	-45,89904	38,60836
	Informação Turística	90,635239 [*]	25,108948	,000	41,33314	139,93733
Gestão do Lazer e Animação Turística	Produção Alimentar em Restauração	21,804589	25,024002	,384	-27,33071	70,93989
	Direção e Gestão Hoteleira	-32,820488	19,724348	,097	-71,54978	5,90880
	Gestão Turística	3,645340	21,519288	,866	-38,60836	45,89904
	Informação Turística	94,280579 [*]	24,477951	,000	46,21746	142,34370
Informação Turística	Produção Alimentar em Restauração	25,449930	24,390807	,297	-22,44208	73,34194
	Direção e Gestão Hoteleira	-127,101067 [*]	23,588756	,000	-173,41822	-80,78391
	Gestão Turística	-90,635239 [*]	25,108948	,000	-139,93733	-41,33314
	Gestão do Lazer e Animação Turística	-94,280579 [*]	24,477951	,000	-142,34370	-46,21746
Produção Alimentar em Restauração	Produção Alimentar em Restauração	-68,830649 [*]	27,609617	,013	-123,04288	-14,61842
	Direção e Gestão Hoteleira	-58,270417 [*]	23,498315	,013	-104,40999	-12,13084
	Gestão Turística	-21,804589	25,024002	,384	-70,93989	27,33071
	Gestão do Lazer e Animação Turística	-25,449930	24,390807	,297	-73,34194	22,44208
Informação Turística	Informação Turística	68,830649 [*]	27,609617	,013	14,61842	123,04288

*. The mean difference is significant at the 0.05 level.

Ranks

	Regime (Diurno ou Pós Laboral)	N	Mean Rank	Sum of Ranks
Importância Horário do Curso - Os horários do curso são adequados (valor elevado, maior importância)	Diurno	420	327,57	137580,00
	Pós Laboral	241	336,98	81211,00
	Total	661		

Test Statistics^a

	Importância Horário do Curso - Os horários do curso são adequados (valor elevado, maior importância)
Mann-Whitney U	49170,000
Wilcoxon W	137580,000
Z	-,654
Asymp. Sig. (2-tailed)	,513

a. Grouping Variable: Regime (Diurno ou Pós Laboral)

Ranks

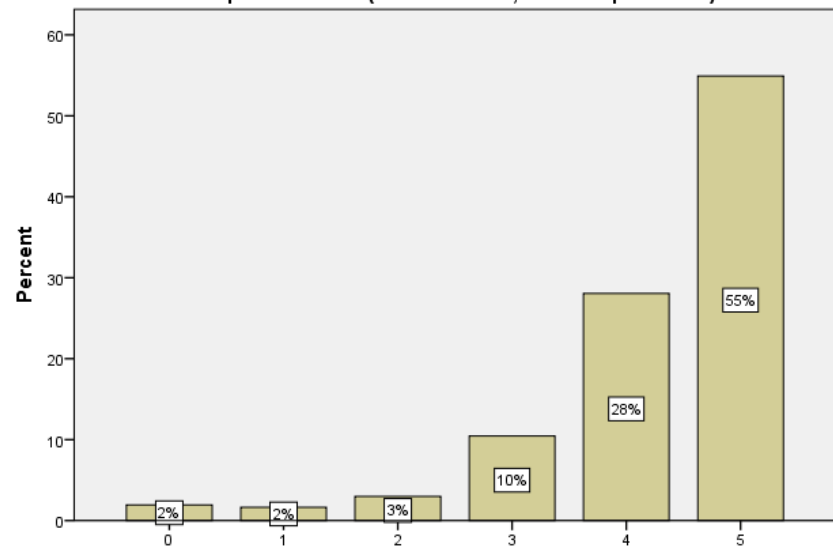
	Regime (Diurno ou Pós Laboral)	N	Mean Rank	Sum of Ranks
Satisfação Horário do Curso - Os horários do curso são adequados (valor elevado, maior satisfação)	Diurno	423	311,19	131635,00
	Pós Laboral	240	368,67	88481,00
	Total	663		

Test Statistics^a

	Satisfação Horário do Curso - Os horários do curso são adequados (valor elevado, maior satisfação)
Mann-Whitney U	41959,000
Wilcoxon W	131635,000
Z	-3,827
Asymp. Sig. (2-tailed)	,000

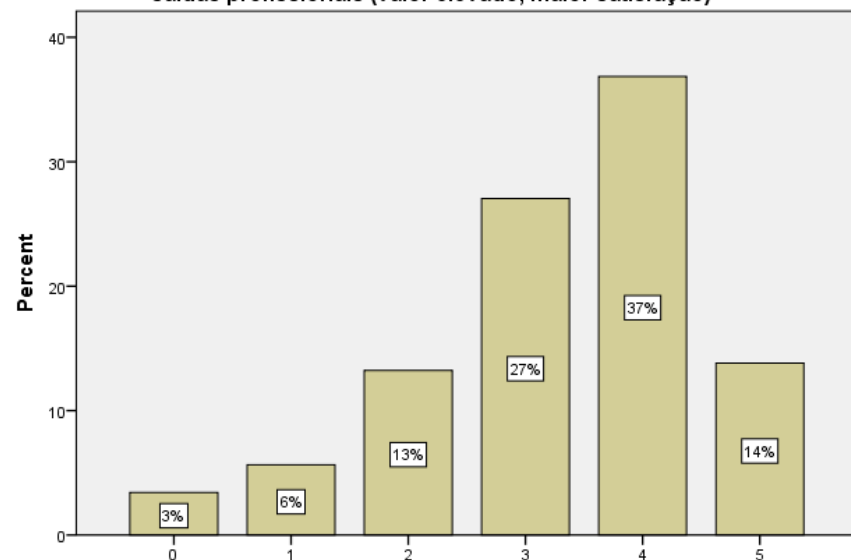
a. Grouping Variable: Regime (Diurno ou Pós Laboral)

Importância Saídas Profissionais do Curso - O curso está bem estruturado para as saídas profissionais (valor elevado, maior importância)



Importância Saídas Profissionais do Curso - O curso está bem estruturado para as saídas profissionais (valor elevado, maior importância)

Satisfação Saídas Profissionais do Curso - O curso está bem estruturado para as saídas profissionais (valor elevado, maior satisfação)



Satisfação Saídas Profissionais do Curso - O curso está bem estruturado para as saídas profissionais (valor elevado, maior satisfação)

Ranks			
	Curso	N	Mean Rank
Importância Saídas Profissionais do Curso - O curso está bem estruturado para as saídas profissionais (valor elevado, maior importância)	Direção e Gestão Hoteleira	198	313,35
	Gestão Turística	135	362,17
	Gestão do Lazer e Animação Turística	157	352,85
	Informação Turística	89	345,29
	Produção Alimentar em Restauração	91	304,62
	Total	670	

Test Statistics^{a,b}

Importância Saídas Profissionais do Curso - O curso está bem estruturado para as saídas profissionais (valor elevado, maior importância)	Chi-Square	11,049
	df	4
	Asymp. Sig.	,026

a. Kruskal Wallis Test

b. Grouping Variable: Curso

Ranks			
	Curso	N	Mean Rank
Satisfação Saídas Profissionais do Curso - O curso está bem estruturado para as saídas profissionais (valor elevado, maior satisfação)	Direção e Gestão Hoteleira	198	343,08
	Gestão Turística	137	299,13
	Gestão do Lazer e Animação Turística	159	339,78
	Informação Turística	89	381,46
	Produção Alimentar em Restauração	90	332,41
	Total	673	

Test Statistics^{a,b}

Satisfação Saídas Profissionais do Curso - O curso está bem estruturado para as saídas profissionais (valor elevado, maior satisfação)	Chi-Square	10,949
	df	4
	Asymp. Sig.	,027

a. Kruskal Wallis Test

b. Grouping Variable: Curso

Multiple Comparisons

Dependent Variable: Rank of Impor_S_Profi_Curso
LSD

(I) Curso	(J) Curso	Mean Difference (I-J)	Std. Error	Sig.	95% Confidence Interval	
					Lower Bound	Upper Bound
Direção e Gestão Hoteleira	Gestão Turística	-48,815657*	19,352437	,012	-86,81490	-10,81642
	Gestão do Lazer e Animação Turística	-39,502493*	18,528692	,033	-75,88428	-3,12071
	Informação Turística	-31,935507	22,127195	,149	-75,38309	11,51208
	Produção Alimentar em Restauração	8,730131	21,958802	,691	-34,38680	51,84707
Gestão Turística	Direção e Gestão Hoteleira	48,815657*	19,352437	,012	10,81642	86,81490
	Gestão do Lazer e Animação Turística	9,313163	20,351093	,647	-30,64697	49,27330
	Informação Turística	16,880150	23,674190	,476	-29,60502	63,36532
	Produção Alimentar em Restauração	57,545788*	23,516877	,015	11,36951	103,72206
Gestão do Lazer e Animação Turística	Direção e Gestão Hoteleira	39,502493*	18,528692	,033	3,12071	75,88428
	Gestão Turística	-9,313163	20,351093	,647	-49,27330	30,64697
	Informação Turística	7,566986	23,005715	,742	-37,60560	52,73958
	Produção Alimentar em Restauração	48,232624*	22,843799	,035	3,37796	93,08728
Informação Turística	Direção e Gestão Hoteleira	31,935507	22,127195	,149	-11,51208	75,38309
	Gestão Turística	-16,880150	23,674190	,476	-63,36532	29,60502
	Gestão do Lazer e Animação Turística	-7,566986	23,005715	,742	-52,73958	37,60560
	Produção Alimentar em Restauração	40,665638	25,848394	,116	-10,08866	91,41993
Produção Alimentar em Restauração	Direção e Gestão Hoteleira	-8,730131	21,958802	,691	-51,84707	34,38680
	Gestão Turística	-57,545788*	23,516877	,015	-103,72206	-11,36951
	Gestão do Lazer e Animação Turística	-48,232624*	22,843799	,035	-93,08728	-3,37796
	Informação Turística	-40,665638	25,848394	,116	-91,41993	10,08866

*. The mean difference is significant at the 0.05 level.

Multiple Comparisons

Dependent Variable: Rank of Satisf_S_Profi_Curso
LSD

(I) Curso	(J) Curso	Mean Difference (I-J)	Std. Error	Sig.	95% Confidence Interval	
					Lower Bound	Upper Bound
Direção e Gestão Hoteleira	Gestão Turística	43,950546*	20,671879	,034	3,36086	84,54023
	Gestão do Lazer e Animação Turística	3,301553	19,808582	,868	-35,59303	42,19613
	Informação Turística	-38,376773	23,739074	,106	-84,98896	8,23541
	Produção Alimentar em Restauração	10,667172	23,647913	,652	-35,76602	57,10036
Gestão Turística	Direção e Gestão Hoteleira	-43,950546*	20,671879	,034	-84,54023	-3,36086
	Gestão do Lazer e Animação Turística	-40,648992	21,683902	,061	-83,22580	1,92782
	Informação Turística	-82,327319*	25,324995	,001	-132,05349	-32,60114
	Produção Alimentar em Restauração	-33,283374	25,239562	,188	-82,84180	16,27505
Gestão do Lazer e Animação Turística	Direção e Gestão Hoteleira	-3,301553	19,808582	,868	-42,19613	35,59303
	Gestão Turística	40,648992	21,683902	,061	-1,92782	83,22580
	Informação Turística	-41,678327	24,625367	,091	-90,03077	6,67411
	Produção Alimentar em Restauração	7,365618	24,537499	,764	-40,81429	55,54553
Informação Turística	Direção e Gestão Hoteleira	38,376773	23,739074	,106	-8,23541	84,98896
	Gestão Turística	82,327319*	25,324995	,001	32,60114	132,05349
	Gestão do Lazer e Animação Turística	41,678327	24,625367	,091	-6,67411	90,03077
	Produção Alimentar em Restauração	49,043945	27,807420	,078	-5,55652	103,64441
Produção Alimentar em Restauração	Direção e Gestão Hoteleira	-10,667172	23,647913	,652	-57,10036	35,76602
	Gestão Turística	33,283374	25,239562	,188	-16,27505	82,84180
	Gestão do Lazer e Animação Turística	-7,365618	24,537499	,764	-55,54553	40,81429
	Informação Turística	-49,043945	27,807420	,078	-103,64441	5,55652

*. The mean difference is significant at the 0.05 level.

Ranks

	Regime (Diurno ou Pós Laboral)	N	Mean Rank	Sum of Ranks
Importância Saídas Profissionais do Curso - O curso está bem estruturado para as saídas profissionais (valor elevado, maior importância)	Diurno	420	337,97	141947,50
	Pós Laboral	241	318,85	76843,50
	Total	661		

Test Statistics^a

	Importância Saídas Profissionais do Curso - O curso está bem estruturado para as saídas profissionais (valor elevado, maior importância)
Mann-Whitney U	47682,500
Wilcoxon W	76843,500
Z	-1,372
Asymp. Sig. (2-tailed)	,170

a. Grouping Variable: Regime (Diurno ou Pós Laboral)

Ranks

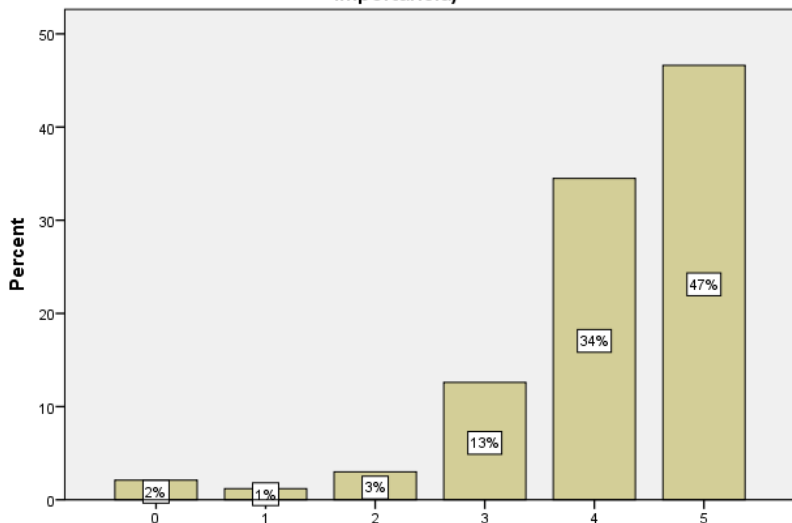
	Regime (Diurno ou Pós Laboral)	N	Mean Rank	Sum of Ranks
Satisfação Saídas Profissionais do Curso - O curso está bem estruturado para as saídas profissionais (valor elevado, maior satisfação)	Diurno	423	334,36	141432,50
	Pós Laboral	241	329,24	79347,50
	Total	664		

Test Statistics^a

	Satisfação Saídas Profissionais do Curso - O curso está bem estruturado para as saídas profissionais (valor elevado, maior satisfação)
Mann-Whitney U	50186,500
Wilcoxon W	79347,500
Z	-,344
Asymp. Sig. (2-tailed)	,731

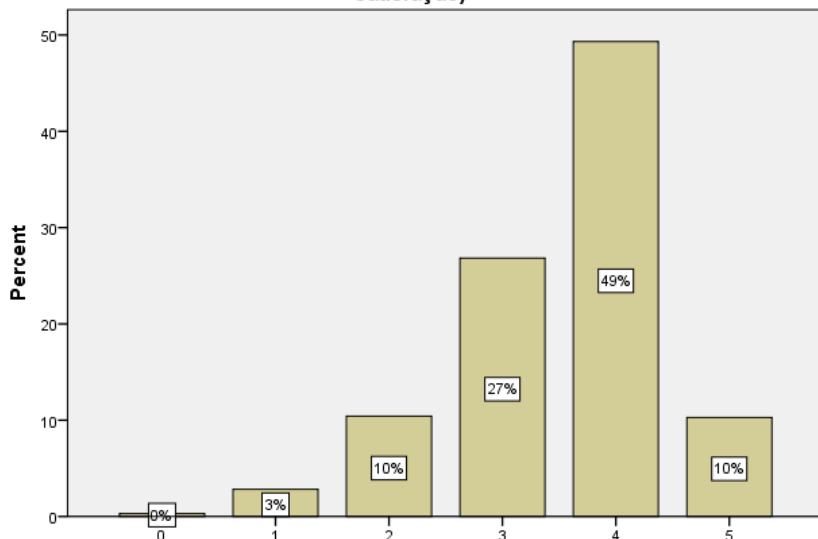
a. Grouping Variable: Regime (Diurno ou Pós Laboral)

Importância Global do Curso - Avaliação global do curso (valor elevado, maior importância)



Importância Global do Curso - Avaliação global do curso (valor elevado, maior importância)

Satisfação Global do Curso - Avaliação global do curso (valor elevado, maior satisfação)



Satisfação Global do Curso - Avaliação global do curso (valor elevado, maior satisfação)

Ranks			
	Curso	N	Mean Rank
Importância Global do Curso - Avaliação global do curso (valor elevado, maior importância)	Direção e Gestão Hoteleira	196	343,07
	Gestão Turística	137	334,80
	Gestão do Lazer e Animação Turística	156	335,63
	Informação Turística	88	342,79
	Produção Alimentar em Restauração	90	301,59
	Total	667	

Test Statistics^{a,b}

Importância Global do Curso - Avaliação global do curso (valor elevado, maior importância)	
Chi-Square	3,713
df	4
Asymp. Sig.	,446

a. Kruskal Wallis Test

b. Grouping Variable: Curso

Ranks			
	Curso	N	Mean Rank
Satisfação Global do Curso - Avaliação global do curso (valor elevado, maior satisfação)	Direção e Gestão Hoteleira	197	325,33
	Gestão Turística	137	295,71
	Gestão do Lazer e Animação Turística	159	372,85
	Informação Turística	89	367,85
	Produção Alimentar em Restauração	89	323,94
	Total	671	

Test Statistics^{a,b}

Satisfação Global do Curso - Avaliação global do curso (valor elevado, maior satisfação)	
Chi-Square	17,483
df	4
Asymp. Sig.	,002

a. Kruskal Wallis Test

b. Grouping Variable: Curso

Multiple Comparisons

Dependent Variable: Rank of Satisf_Global_Curso

LSD

(I) Curso	(J) Curso	Mean Difference (I-J)	Std. Error	Sig.	95% Confidence Interval	
					Lower Bound	Upper Bound
Direção e Gestão Hoteleira	Gestão Turística	29,620808	19,776186	,135	-9,21037	68,45199
	Gestão do Lazer e Animação Turística	-47,516569*	18,952043	,012	-84,72952	-10,30362
	Informação Turística	-42,521445	22,704796	,062	-87,10305	2,06016
	Produção Alimentar em Restauração	1,388667	22,704796	,951	-43,19293	45,97027
Gestão Turística	Direção e Gestão Hoteleira	-29,620808	19,776186	,135	-68,45199	9,21037
	Gestão do Lazer e Animação Turística	-77,137378*	20,722861	,000	-117,82738	-36,44737
	Informação Turística	-72,142254*	24,202578	,003	-119,66480	-24,61971
	Produção Alimentar em Restauração	-28,232141	24,202578	,244	-75,75469	19,29040
Gestão do Lazer e Animação Turística	Direção e Gestão Hoteleira	47,516569*	18,952043	,012	10,30362	84,72952
	Gestão Turística	77,137378*	20,722861	,000	36,44737	117,82738
	Informação Turística	4,995124	23,533958	,832	-41,21456	51,20481
	Produção Alimentar em Restauração	48,905236*	23,533958	,038	2,69555	95,11492
Informação Turística	Direção e Gestão Hoteleira	42,521445	22,704796	,062	-2,06016	87,10305
	Gestão Turística	72,142254*	24,202578	,003	24,61971	119,66480
	Gestão do Lazer e Animação Turística	-4,995124	23,533958	,832	-51,20481	41,21456
	Produção Alimentar em Restauração	43,910112	26,649109	,100	-8,41627	96,23650
Produção Alimentar em Restauração	Direção e Gestão Hoteleira	-1,388667	22,704796	,951	-45,97027	43,19293
	Gestão Turística	28,232141	24,202578	,244	-19,29040	75,75469
	Gestão do Lazer e Animação Turística	-48,905236*	23,533958	,038	-95,11492	-2,69555
	Informação Turística	-43,910112	26,649109	,100	-96,23650	8,41627

*. The mean difference is significant at the 0.05 level.

Ranks

	Regime (Diurno ou Pós Laboral)	N	Mean Rank	Sum of Ranks
Importância Global do Curso - Avaliação global do curso (valor elevado, maior importância)	Diurno	417	322,94	134664,50
	Pós Laboral	241	340,86	82146,50
	Total	658		

Test Statistics^a

	Importância Global do Curso - Avaliação global do curso (valor elevado, maior importância)
Mann-Whitney U	47511,500
Wilcoxon W	134664,500
Z	-1,258
Asymp. Sig. (2-tailed)	,208

a. Grouping Variable: Regime (Diurno ou Pós Laboral)

Ranks

	Regime (Diurno ou Pós Laboral)	N	Mean Rank	Sum of Ranks
Satisfação Global do Curso - Avaliação global do curso (valor elevado, maior satisfação)	Diurno	420	328,63	138022,50
	Pós Laboral	242	336,49	81430,50
	Total	662		

Test Statistics^a

	Satisfação Global do Curso - Avaliação global do curso (valor elevado, maior satisfação)
Mann-Whitney U	49612,500
Wilcoxon W	138022,500
Z	-,550
Asymp. Sig. (2-tailed)	,582

a. Grouping Variable: Regime (Diurno ou Pós Laboral)