

Conselho para a Avaliação e Qualidade

Avaliação dos Cursos do Ano letivo de 2014/2015

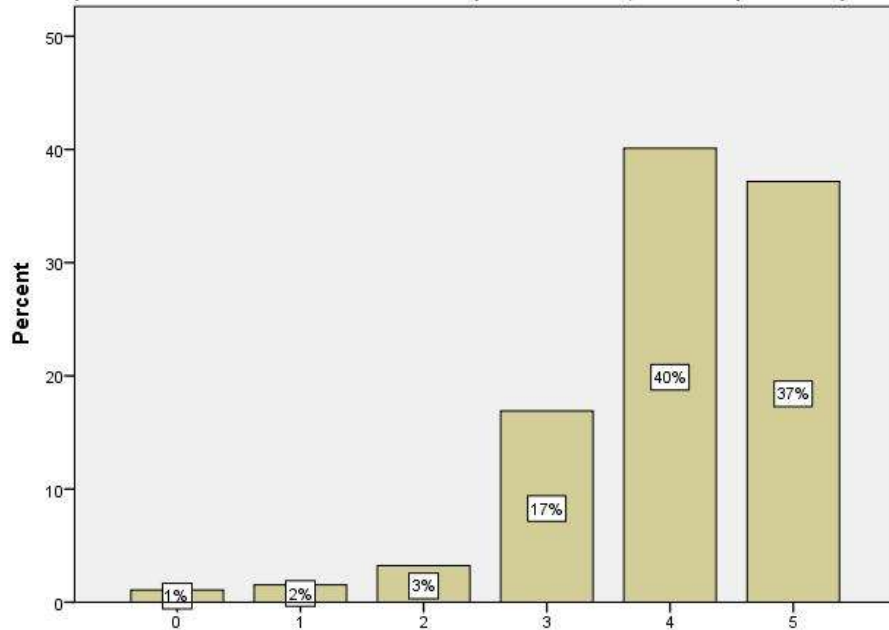
Parte II

Agenda

Apresentação de resultados em 2 níveis (descritivo e inferencial):

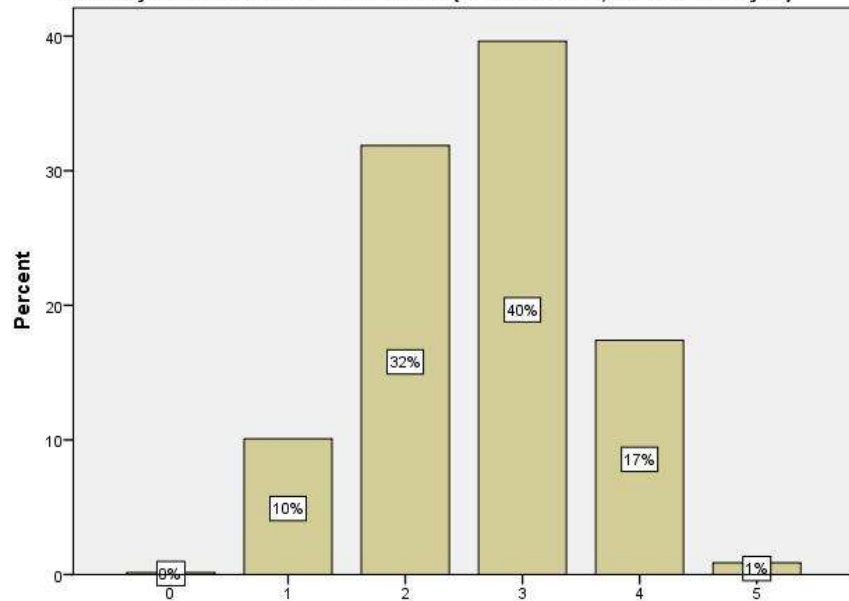
1. São apresentados os resultados das respostas (graficamente).
 - 2 grupos de variáveis.
 - Importância atribuída (parte de cima do slide que tem o gráfico, inclui a tabela ao lado do gráfico).
 - Satisfação (parte de baixo do slide que tem o gráfico, inclui a tabela ao lado do gráfico).
2. É feita uma interpretação dos resultados com base na estatística inferencial nos quadros.
 - Ranks.
 - Multiple Comparisons.
 - Ficha técnica.
 - Amostragem aleatória.
 - Subgrupos de amostra > 30 .
 - Nível de significância (erro do tipo I): 5%.
 - Comentários para os níveis de significância de: 1% e 10%.

Importância Global do Centro Escolar (valor elevado, maior importância)



Importância Global do Centro Escolar (valor elevado, maior importância)

Satisfação Global do Centro Escolar (valor elevado, maior satisfação)



Satisfação Global do Centro Escolar (valor elevado, maior satisfação)

Ranks			
	Curso	N	Mean Rank
Importância Global do Centro Escolar (valor elevado, maior importância)	Direção e Gestão Hoteleira	176	320,13
	Gestão Turística	137	328,59
	Gestão do Lazer e Animação Turística	160	352,35
	Informação Turística	90	307,94
	Produção Alimentar em Restauração	88	304,26
	Total	651	

Test Statistics^{a,b}

Importância Global do Centro Escolar (valor elevado, maior importância)	
Chi-Square	6,076
df	4
Asymp. Sig.	,194

a. Kruskal Wallis Test

b. Grouping Variable:

Ranks			
	Curso	N	Mean Rank
Satisfação Global do Centro Escolar (valor elevado, maior satisfação)	Direção e Gestão Hoteleira	205	318,59
	Gestão Turística	138	291,98
	Gestão do Lazer e Animação Turística	160	387,94
	Informação Turística	90	387,30
	Produção Alimentar em Restauração	91	348,79
	Total	684	

Test Statistics^{a,b}

Satisfação Global do Centro Escolar (valor elevado, maior satisfação)	
Chi-Square	28,028
df	4
Asymp. Sig.	,000

a. Kruskal Wallis Test

b. Grouping Variable:
Curso

Multiple Comparisons

Dependent Variable: Rank of Satisf_Global_CE

LSD

(I) Curso	(J) Curso	Mean Difference (I-J)	Std. Error	Sig.	95% Confidence Interval	
					Lower Bound	Upper Bound
Direção e Gestão Hoteleira	Gestão Turística	26,603482	20,263001	,190	-13,18219	66,38915
	Gestão do Lazer e Animação Turística	-69,352134*	19,412554	,000	-107,46798	-31,23628
	Informação Turística	-68,714634*	23,269444	,003	-114,40335	-23,02592
	Produção Alimentar em Restauração	-30,200348	23,180426	,193	-75,71428	15,31358
Gestão Turística	Direção e Gestão Hoteleira	-26,603482	20,263001	,190	-66,38915	13,18219
	Gestão do Lazer e Animação Turística	-95,955616*	21,378724	,000	-137,93197	-53,97926
	Informação Turística	-95,318116*	24,933302	,000	-144,27375	-46,36248
	Produção Alimentar em Restauração	-56,803830*	24,850245	,023	-105,59639	-8,01127
Gestão do Lazer e Animação Turística	Direção e Gestão Hoteleira	69,352134*	19,412554	,000	31,23628	107,46798
	Gestão Turística	95,955616*	21,378724	,000	53,97926	137,93197
	Informação Turística	,637500	24,247219	,979	-46,97104	48,24604
	Produção Alimentar em Restauração	39,151786	24,161804	,106	-8,28904	86,59261
Informação Turística	Direção e Gestão Hoteleira	68,714634*	23,269444	,003	23,02592	114,40335
	Gestão Turística	95,318116*	24,933302	,000	46,36248	144,27375
	Gestão do Lazer e Animação Turística	-,637500	24,247219	,979	-48,24604	46,97104
	Produção Alimentar em Restauração	38,514286	27,357129	,160	-15,20045	92,22902
Produção Alimentar em Restauração	Direção e Gestão Hoteleira	30,200348	23,180426	,193	-15,31358	75,71428
	Gestão Turística	56,803830*	24,850245	,023	8,01127	105,59639
	Gestão do Lazer e Animação Turística	-39,151786	24,161804	,106	-86,59261	8,28904
	Informação Turística	-38,514286	27,357129	,160	-92,22902	15,20045

*. The mean difference is significant at the 0.05 level.

Ranks

	Regime (Diurno ou Pós Laboral)	N	Mean Rank	Sum of Ranks
Importância Global do Centro Escolar (valor elevado, maior importância)	Diurno	413	313,79	129594,50
	Pós Laboral	229	335,41	76808,50
	Total	642		

Test Statistics^a

	Importância Global do Centro Escolar (valor elevado, maior importância)
Mann-Whitney U	44103,500
Wilcoxon W	129594,500
Z	-1,508
Asymp. Sig. (2-tailed)	,132

a. Grouping Variable: Regime (Diurno ou Pós Laboral)

Ranks

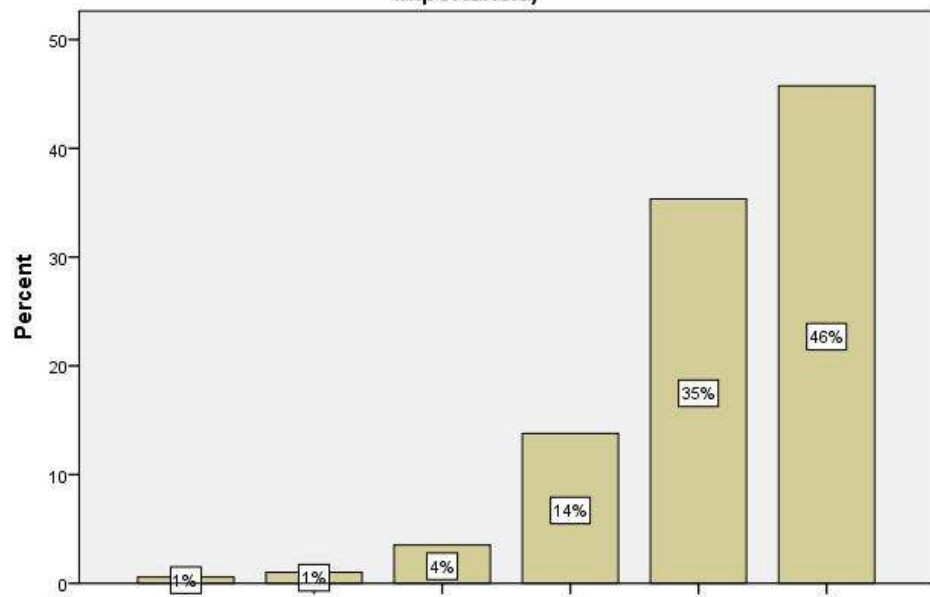
	Regime (Diurno ou Pós Laboral)	N	Mean Rank	Sum of Ranks
Satisfação Global do Centro Escolar (valor elevado, maior satisfação)	Diurno	436	338,51	147591,00
	Pós Laboral	247	348,16	85995,00
	Total	683		

Test Statistics^a

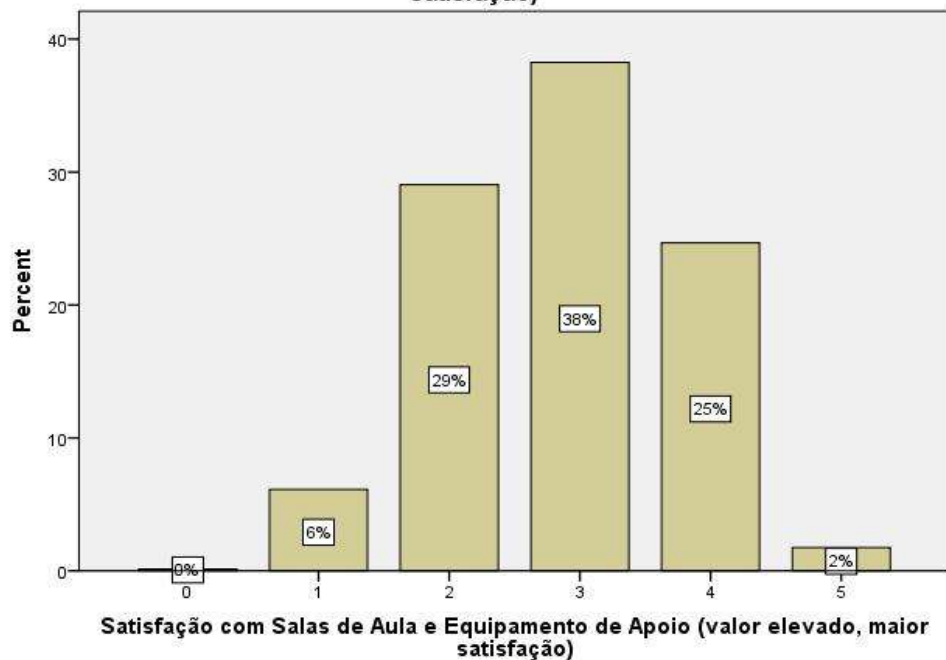
	Satisfação Global do Centro Escolar (valor elevado, maior satisfação)
Mann-Whitney U	52325,000
Wilcoxon W	147591,000
Z	-,648
Asymp. Sig. (2-tailed)	,517

a. Grouping Variable: Regime (Diurno ou Pós Laboral)

Importância das Salas de Aula e Equipamento de Apoio (valor elevado, maior importância)



Satisfação com Salas de Aula e Equipamento de Apoio (valor elevado, maior satisfação)



Ranks

	Curso	N	Mean Rank
Importância das Salas de Aula e Equipamento de Apoio (valor elevado, maior importância)	Direção e Gestão Hoteleira	204	341,57
	Gestão Turística	138	346,91
	Gestão do Lazer e Animação Turística	160	365,69
	Informação Turística	90	338,65
	Produção Alimentar em Restauração	90	292,91
	Total	682	

Test Statistics^{a,b}

Importância das Salas de Aula e Equipamento de Apoio (valor elevado, maior importância)	
Chi-Square	9,341
df	4
Asymp. Sig.	,053

a. Kruskal Wallis Test

b. Grouping Variable: Curso

	Curso	N	Mean Rank
Satisfação com Salas de Aula e Equipamento de Apoio (valor elevado, maior satisfação)	Direção e Gestão Hoteleira	205	330,94
	Gestão Turística	138	297,99
	Gestão do Lazer e Animação Turística	161	369,22
	Informação Turística	90	377,17
	Produção Alimentar em Restauração	91	358,24
	Total	685	

Test Statistics^{a,b}

Satisfação com Salas de Aula e Equipamento de Apoio (valor elevado, maior satisfação)	
Chi-Square	15,428
df	4
Asymp. Sig.	,004

a. Kruskal Wallis Test

b. Grouping Variable: Curso

Multiple Comparisons

Dependent Variable: Rank of Impor_Salas
LSD

(I) Curso	(J) Curso	Mean Difference (I-J)	Std. Error	Sig.	95% Confidence Interval	
					Lower Bound	Upper Bound
Direção e Gestão Hoteleira	Gestão Turística	-5,339621	20,029006	,790	-44,66606	33,98682
	Gestão do Lazer e Animação Turística	-24,124449	19,190071	,209	-61,80366	13,55476
	Informação Turística	2,916176	22,995258	,899	-42,23442	48,06677
	Produção Alimentar em Restauração	48,660621*	22,995258	,035	3,51002	93,81122
Gestão Turística	Direção e Gestão Hoteleira	5,339621	20,029006	,790	-33,98682	44,66606
	Gestão do Lazer e Animação Turística	-18,784828	21,111037	,374	-60,23580	22,66615
	Informação Turística	8,255797	24,621108	,737	-40,08711	56,59871
	Produção Alimentar em Restauração	54,000242*	24,621108	,029	5,65733	102,34315
Gestão do Lazer e Animação Turística	Direção e Gestão Hoteleira	24,124449	19,190071	,209	-13,55476	61,80366
	Gestão Turística	18,784828	21,111037	,374	-22,66615	60,23580
	Informação Turística	27,040625	23,943615	,259	-19,97205	74,05330
	Produção Alimentar em Restauração	72,785069*	23,943615	,002	25,77240	119,79774
Informação Turística	Direção e Gestão Hoteleira	-2,916176	22,995258	,899	-48,06677	42,23442
	Gestão Turística	-8,255797	24,621108	,737	-56,59871	40,08711
	Gestão do Lazer e Animação Turística	-27,040625	23,943615	,259	-74,05330	19,97205
	Produção Alimentar em Restauração	45,744444	27,089108	,092	-7,44432	98,93321
Produção Alimentar em Restauração	Direção e Gestão Hoteleira	-48,660621*	22,995258	,035	-93,81122	-3,51002
	Gestão Turística	-54,000242*	24,621108	,029	-102,34315	-5,65733
	Gestão do Lazer e Animação Turística	-72,785069*	23,943615	,002	-119,79774	-25,77240
	Informação Turística	-45,744444	27,089108	,092	-98,93321	7,44432

*. The mean difference is significant at the 0.05 level.

Multiple Comparisons

Dependent Variable: Rank of Satis_Salas
LSD

(I) Curso	(J) Curso	Mean Difference (I-J)	Std. Error	Sig.	95% Confidence Interval	
					Lower Bound	Upper Bound
Direção e Gestão Hoteleira	Gestão Turística	32,949894	20,545534	,109	-7,39041	73,29020
	Gestão do Lazer e Animação Turística	-38,281473	19,648868	,052	-76,86121	,29827
	Informação Turística	-46,233198	23,593897	,050	-92,55884	,09244
	Produção Alimentar em Restauração	-27,302734	23,503638	,246	-73,45116	18,84569
Gestão Turística	Direção e Gestão Hoteleira	-32,949894	20,545534	,109	-73,29020	7,39041
	Gestão do Lazer e Animação Turística	-71,231366*	21,645617	,001	-113,73164	-28,73109
	Informação Turística	-79,183092*	25,280955	,002	-128,82120	-29,54498
	Produção Alimentar em Restauração	-60,252628*	25,196740	,017	-109,72539	-10,77987
Gestão do Lazer e Animação Turística	Direção e Gestão Hoteleira	38,281473	19,648868	,052	-,29827	76,86121
	Gestão Turística	71,231366*	21,645617	,001	28,73109	113,73164
	Informação Turística	-7,951725	24,557804	,746	-56,16996	40,26651
	Produção Alimentar em Restauração	10,978739	24,471100	,654	-37,06926	59,02673
Informação Turística	Direção e Gestão Hoteleira	46,233198	23,593897	,050	-,09244	92,55884
	Gestão Turística	79,183092*	25,280955	,002	29,54498	128,82120
	Gestão do Lazer e Animação Turística	7,951725	24,557804	,746	-40,26651	56,16996
	Produção Alimentar em Restauração	18,930464	27,738578	,495	-35,53309	73,39402
Produção Alimentar em Restauração	Direção e Gestão Hoteleira	27,302734	23,503638	,246	-18,84569	73,45116
	Gestão Turística	60,252628*	25,196740	,017	10,77987	109,72539
	Gestão do Lazer e Animação Turística	-10,978739	24,471100	,654	-59,02673	37,06926
	Informação Turística	-18,930464	27,738578	,495	-73,39402	35,53309

*. The mean difference is significant at the 0.05 level.

Ranks

	Regime (Diurno ou Pós Laboral)	N	Mean Rank	Sum of Ranks
Importância das Salas de Aula e Equipamento de Apoio (valor elevado, maior importância)	Diurno	426	336,46	143332,50
	Pós Laboral	247	337,93	83468,50
	Total	673		

Test Statistics^a

	Importância das Salas de Aula e Equipamento de Apoio (valor elevado, maior importância)
Mann-Whitney U	52381,500
Wilcoxon W	143332,500
Z	-,102
Asymp. Sig. (2-tailed)	,919

a. Grouping Variable: Regime (Diurno ou Pós Laboral)

Ranks

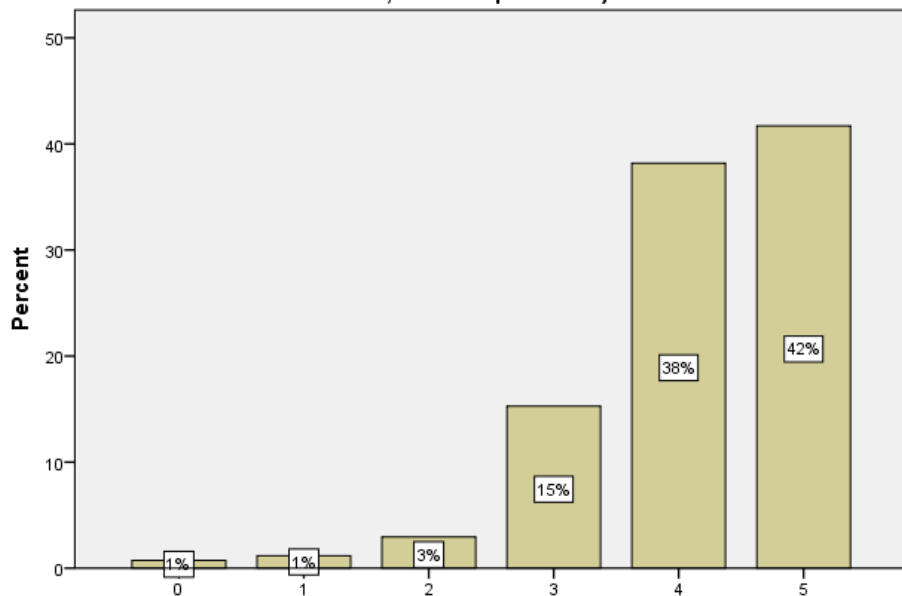
	Regime (Diurno ou Pós Laboral)	N	Mean Rank	Sum of Ranks
Satisfação com Salas de Aula e Equipamento de Apoio (valor elevado, maior satisfação)	Diurno	436	342,60	149373,50
	Pós Laboral	248	342,32	84896,50
	Total	684		

Test Statistics^a

	Satisfação com Salas de Aula e Equipamento de Apoio (valor elevado, maior satisfação)
Mann-Whitney U	54020,500
Wilcoxon W	84896,500
Z	-,018
Asymp. Sig. (2-tailed)	,985

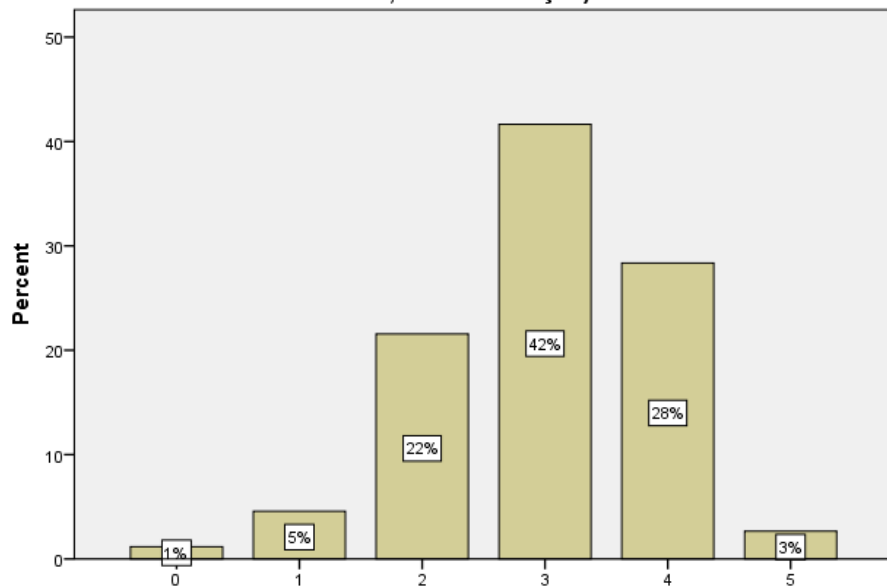
a. Grouping Variable: Regime (Diurno ou Pós Laboral)

Importância do Equipamento Afecto ao Ensino da Unidade Curricular (valor elevado, maior importância)



Importância do Equipamento Afecto ao Ensino da Unidade Curricular (valor elevado, maior importância)

Satisfação com o Equipamento Afecto ao Ensino da Unidade Curricular (valor elevado, maior satisfação)



Satisfação com o Equipamento Afecto ao Ensino da Unidade Curricular (valor elevado, maior satisfação)

Ranks			
Curso	N	Mean Rank	
Importância do Equipamento Afecto ao Ensino da Unidade Curricular (valor elevado, maior importância)	204	346,87	
Direção e Gestão Hoteleira			
Gestão Turística	138	311,57	
Gestão do Lazer e Animação Turística	160	384,76	
Informação Turística	90	309,92	
Produção Alimentar em Restauração	89	325,94	
Total	681		

Test Statistics^{a,b}

Importância do Equipamento Afecto ao Ensino da Unidade Curricular (valor elevado, maior importância)	
Chi-Square	16,075
df	4
Asymp. Sig.	,003

a. Kruskal Wallis Test

b. Grouping Variable: Curso

Ranks			
Curso	N	Mean Rank	
Satisfação com o Equipamento Afecto ao Ensino da Unidade Curricular (valor elevado, maior satisfação)	203	322,67	
Direção e Gestão Hoteleira			
Gestão Turística	137	307,77	
Gestão do Lazer e Animação Turística	157	413,06	
Informação Turística	89	349,70	
Produção Alimentar em Restauração	91	284,19	
Total	677		

Test Statistics^{a,b}

Satisfação com o Equipamento Afecto ao Ensino da Unidade Curricular (valor elevado, maior satisfação)	
Chi-Square	38,927
df	4
Asymp. Sig.	,000

a. Kruskal Wallis Test

b. Grouping Variable: Curso

Multiple Comparisons

Dependent Variable: Rank of Impor_Equip
LSD

(I) Curso	(J) Curso	Mean Difference (I-J)	Std. Error	Sig.	95% Confidence Interval	
					Lower Bound	Upper Bound
Direção e Gestão Hoteleira	Gestão Turística	35,307332	20,023390	,078	-4,00818	74,62285
	Gestão do Lazer e Animação Turística	-37,889951*	19,184691	,049	-75,55870	-,22120
	Informação Turística	36,955882	22,988811	,108	-8,18218	82,09394
	Produção Alimentar em Restauração	20,934347	23,078252	,365	-24,37933	66,24802
Gestão Turística	Direção e Gestão Hoteleira	-35,307332	20,023390	,078	-74,62285	4,00818
	Gestão do Lazer e Animação Turística	-73,197283*	21,105118	,001	-114,63675	-31,75782
	Informação Turística	1,648551	24,614205	,947	-46,68093	49,97804
	Produção Alimentar em Restauração	-14,372985	24,697760	,561	-62,86653	34,12056
Gestão do Lazer e Animação Turística	Direção e Gestão Hoteleira	37,889951*	19,184691	,049	,22120	75,55870
	Gestão Turística	73,197283*	21,105118	,001	31,75782	114,63675
	Informação Turística	74,845833*	23,936902	,002	27,84622	121,84545
	Produção Alimentar em Restauração	58,824298*	24,022813	,015	11,65600	105,99260
Informação Turística	Direção e Gestão Hoteleira	-36,955882	22,988811	,108	-82,09394	8,18218
	Gestão Turística	-1,648551	24,614205	,947	-49,97804	46,68093
	Gestão do Lazer e Animação Turística	-74,845833*	23,936902	,002	-121,84545	-27,84622
	Produção Alimentar em Restauração	-16,021536	27,157479	,555	-69,34469	37,30162
Produção Alimentar em Restauração	Direção e Gestão Hoteleira	-20,934347	23,078252	,365	-66,24802	24,37933
	Gestão Turística	14,372985	24,697760	,561	-34,12056	62,86653
	Gestão do Lazer e Animação Turística	-58,824298*	24,022813	,015	-105,99260	-11,65600
	Informação Turística	16,021536	27,157479	,555	-37,30162	69,34469

*. The mean difference is significant at the 0.05 level.

Multiple Comparisons

Dependent Variable: Rank of Satis_Equip
LSD

(I) Curso	(J) Curso	Mean Difference (I-J)	Std. Error	Sig.	95% Confidence Interval	
					Lower Bound	Upper Bound
Direção e Gestão Hoteleira	Gestão Turística	14,901154	19,916619	,455	-24,20514	54,00744
	Gestão do Lazer e Animação Turística	-90,382448*	19,144228	,000	-127,97215	-52,79275
	Informação Turística	-27,027370	22,899862	,238	-71,99126	17,93652
	Produção Alimentar em Restauração	38,482569	22,724242	,091	-6,13649	83,10163
Gestão Turística	Direção e Gestão Hoteleira	-14,901154	19,916619	,455	-54,00744	24,20514
	Gestão do Lazer e Animação Turística	-105,283602*	21,059498	,000	-146,63394	-63,93327
	Informação Turística	-41,928525	24,523553	,088	-90,08053	6,22348
	Produção Alimentar em Restauração	23,581415	24,359642	,333	-24,24875	71,41158
Gestão do Lazer e Animação Turística	Direção e Gestão Hoteleira	90,382448*	19,144228	,000	52,79275	127,97215
	Gestão Turística	105,283602*	21,059498	,000	63,93327	146,63394
	Informação Turística	63,355078*	23,900511	,008	16,42641	110,28374
	Produção Alimentar em Restauração	128,865017*	23,732297	,000	82,26664	175,46339
Informação Turística	Direção e Gestão Hoteleira	27,027370	22,899862	,238	-17,93652	71,99126
	Gestão Turística	41,928525	24,523553	,088	-6,22348	90,08053
	Gestão do Lazer e Animação Turística	-63,355078*	23,900511	,008	-110,28374	-16,42641
	Produção Alimentar em Restauração	65,509939*	26,853754	,015	12,78258	118,23730
Produção Alimentar em Restauração	Direção e Gestão Hoteleira	-38,482569	22,724242	,091	-83,10163	6,13649
	Gestão Turística	-23,581415	24,359642	,333	-71,41158	24,24875
	Gestão do Lazer e Animação Turística	-128,865017*	23,732297	,000	-175,46339	-82,26664
	Informação Turística	-65,509939*	26,853754	,015	-118,23730	-12,78258

*. The mean difference is significant at the 0.05 level.

Ranks

	Regime (Diurno ou Pós Laboral)	N	Mean Rank	Sum of Ranks
Importância do Equipamento Afecto ao Ensino da Unidade Curricular (valor elevado, maior importância)	Diurno	425	332,24	141200,00
	Pós Laboral	247	343,84	84928,00
	Total	672		

Test Statistics^a

	Importância do Equipamento Afecto ao Ensino da Unidade Curricular (valor elevado, maior importância)
Mann-Whitney U	50675,000
Wilcoxon W	141200,000
Z	-,801
Asymp. Sig. (2-tailed)	,423

a. Grouping Variable: Regime (Diurno ou Pós Laboral)

Ranks

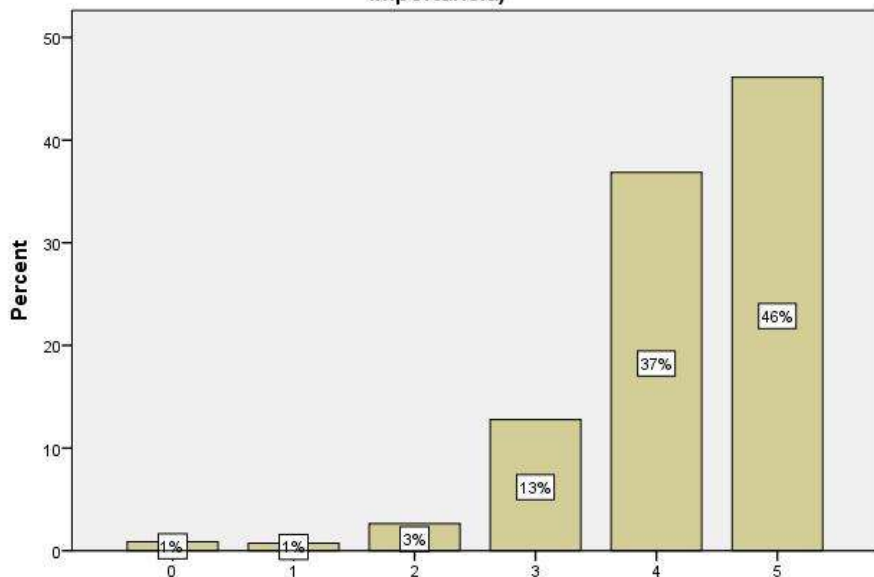
	Regime (Diurno ou Pós Laboral)	N	Mean Rank	Sum of Ranks
Satisfação com o Equipamento Afecto ao Ensino da Unidade Curricular (valor elevado, maior satisfação)	Diurno	429	346,88	148810,00
	Pós Laboral	247	323,95	80016,00
	Total	676		

Test Statistics^a

	Satisfação com o Equipamento Afecto ao Ensino da Unidade Curricular (valor elevado, maior satisfação)
Mann-Whitney U	49388,000
Wilcoxon W	80016,000
Z	-1,553
Asymp. Sig. (2-tailed)	,120

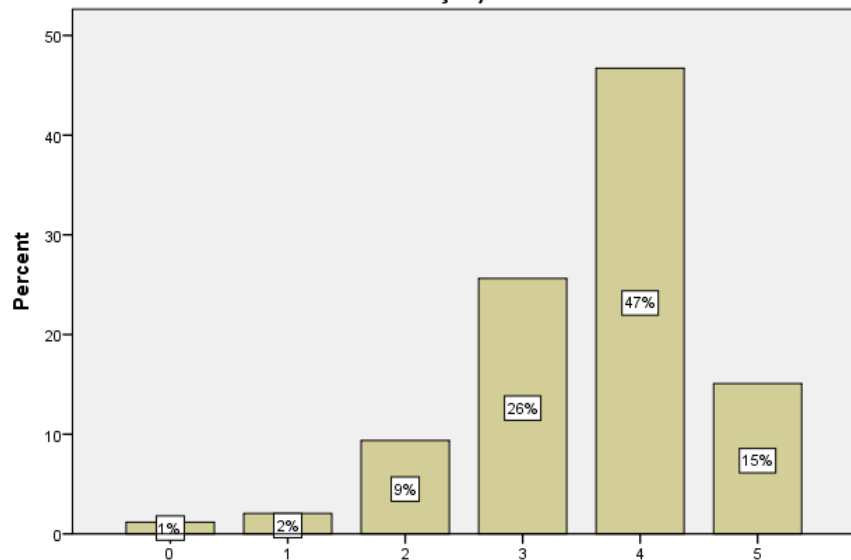
a. Grouping Variable: Regime (Diurno ou Pós Laboral)

Importância da Biblioteca e Respetivos Serviços (valor elevado, maior importância)



Importância da Biblioteca e Respetivos Serviços (valor elevado, maior importância)

Satisfação com a Biblioteca e Respetivos Serviços (valor elevado, maior satisfação)



Satisfação com a Biblioteca e Respetivos Serviços (valor elevado, maior satisfação)

Ranks			
	Curso	N	Mean Rank
Importância da Biblioteca e Respetivos Serviços (valor elevado, maior importância)	Direção e Gestão Hoteleira	203	339,23
	Gestão Turística	138	334,45
	Gestão do Lazer e Animação Turística	160	353,24
	Informação Turística	90	400,66
	Produção Alimentar em Restauração	90	273,62
	Total	681	

Test Statistics^{a,b}

Importância da Biblioteca e Respetivos Serviços (valor elevado, maior importância)	
Chi-Square	23,089
df	4
Asymp. Sig.	,000

a. Kruskal Wallis Test

b. Grouping Variable:

Ranks			
	Curso	N	Mean Rank
Satisfação com a Biblioteca e Respetivos Serviços (valor elevado, maior satisfação)	Direção e Gestão Hoteleira	205	320,08
	Gestão Turística	137	335,95
	Gestão do Lazer e Animação Turística	161	348,70
	Informação Turística	90	387,67
	Produção Alimentar em Restauração	90	343,49
	Total	683	

Test Statistics^{a,b}

Satisfação com a Biblioteca e Respetivos Serviços (valor elevado, maior satisfação)	
Chi-Square	8,746
df	4
Asymp. Sig.	,068

a. Kruskal Wallis Test

b. Grouping Variable:
Curso

Multiple Comparisons

Dependent Variable: Rank of Impor_Bibliot

LSD

(I) Curso	(J) Curso	Mean Difference (I-J)	Std. Error	Sig.	95% Confidence Interval	
					Lower Bound	Upper Bound
Direção e Gestão Hoteleira	Gestão Turística	4,779789	19,724360	,809	-33,94859	43,50816
	Gestão do Lazer e Animação Turística	-14,011561	18,899861	,459	-51,12105	23,09793
	Informação Turística	-61,426492*	22,640074	,007	-105,87981	-16,97317
	Produção Alimentar em Restauração	65,606842*	22,640074	,004	21,15352	110,06016
Gestão Turística	Direção e Gestão Hoteleira	-4,779789	19,724360	,809	-43,50816	33,94859
	Gestão do Lazer e Animação Turística	-18,791350	20,769302	,366	-59,57145	21,98875
	Informação Turística	-66,206280*	24,222553	,006	-113,76677	-18,64579
	Produção Alimentar em Restauração	60,827053*	24,222553	,012	13,26657	108,38754
Gestão do Lazer e Animação Turística	Direção e Gestão Hoteleira	14,011561	18,899861	,459	-23,09793	51,12105
	Gestão Turística	18,791350	20,769302	,366	-21,98875	59,57145
	Informação Turística	-47,414931*	23,556028	,045	-93,66671	-1,16315
	Produção Alimentar em Restauração	79,618403*	23,556028	,001	33,36663	125,87018
Informação Turística	Direção e Gestão Hoteleira	61,426492*	22,640074	,007	16,97317	105,87981
	Gestão Turística	66,206280*	24,222553	,006	18,64579	113,76677
	Gestão do Lazer e Animação Turística	47,414931*	23,556028	,045	1,16315	93,66671
	Produção Alimentar em Restauração	127,033333*	26,650603	,000	74,70542	179,36124
Produção Alimentar em Restauração	Direção e Gestão Hoteleira	-65,606842*	22,640074	,004	-110,06016	-21,15352
	Gestão Turística	-60,827053*	24,222553	,012	-108,38754	-13,26657
	Gestão do Lazer e Animação Turística	-79,618403*	23,556028	,001	-125,87018	-33,36663
	Informação Turística	-127,033333*	26,650603	,000	-179,36124	-74,70542

*. The mean difference is significant at the 0.05 level.

Multiple Comparisons

Dependent Variable: Rank of Satis_Bibliot

LSD

(I) Curso	(J) Curso	Mean Difference (I-J)	Std. Error	Sig.	95% Confidence Interval	
					Lower Bound	Upper Bound
Direção e Gestão Hoteleira	Gestão Turística	-15,862329	20,319193	,435	-55,75843	24,03378
	Gestão do Lazer e Animação Turística	-28,612725	19,390155	,141	-66,68469	9,45924
	Informação Turística	-67,583740*	23,283241	,004	-113,29966	-21,86782
	Produção Alimentar em Restauração	-23,411518	23,283241	,315	-69,12744	22,30441
Gestão Turística	Direção e Gestão Hoteleira	15,862329	20,319193	,435	-24,03378	55,75843
	Gestão do Lazer e Animação Turística	-12,750397	21,402550	,552	-54,77364	29,27285
	Informação Turística	-51,721411*	24,984001	,039	-100,77673	-2,66610
	Produção Alimentar em Restauração	-7,549189	24,984001	,763	-56,60450	41,50612
Gestão do Lazer e Animação Turística	Direção e Gestão Hoteleira	28,612725	19,390155	,141	-9,45924	66,68469
	Gestão Turística	12,750397	21,402550	,552	-29,27285	54,77364
	Informação Turística	-38,971014	24,234456	,108	-86,55462	8,61259
	Produção Alimentar em Restauração	5,201208	24,234456	,830	-42,38240	52,78481
Informação Turística	Direção e Gestão Hoteleira	67,583740*	23,283241	,004	21,86782	113,29966
	Gestão Turística	51,721411*	24,984001	,039	2,66610	100,77673
	Gestão do Lazer e Animação Turística	38,971014	24,234456	,108	-8,61259	86,55462
	Produção Alimentar em Restauração	44,172222	27,448862	,108	-9,72277	98,06721
Produção Alimentar em Restauração	Direção e Gestão Hoteleira	23,411518	23,283241	,315	-22,30441	69,12744
	Gestão Turística	7,549189	24,984001	,763	-41,50612	56,60450
	Gestão do Lazer e Animação Turística	-5,201208	24,234456	,830	-52,78481	42,38240
	Informação Turística	-44,172222	27,448862	,108	-98,06721	9,72277

*. The mean difference is significant at the 0.05 level.

Ranks				
	Regime (Diurno ou Pós Laboral)	N	Mean Rank	Sum of Ranks
Importância da Biblioteca e Respetivos Serviços (valor elevado, maior importância)	Diurno	425	340,26	144610,00
	Pós Laboral	247	330,03	81518,00
	Total	672		

Test Statistics ^a	
	Importância da Biblioteca e Respetivos Serviços (valor elevado, maior importância)
Mann-Whitney U	50890,000
Wilcoxon W	81518,000
Z	-,714
Asymp. Sig. (2-tailed)	,475

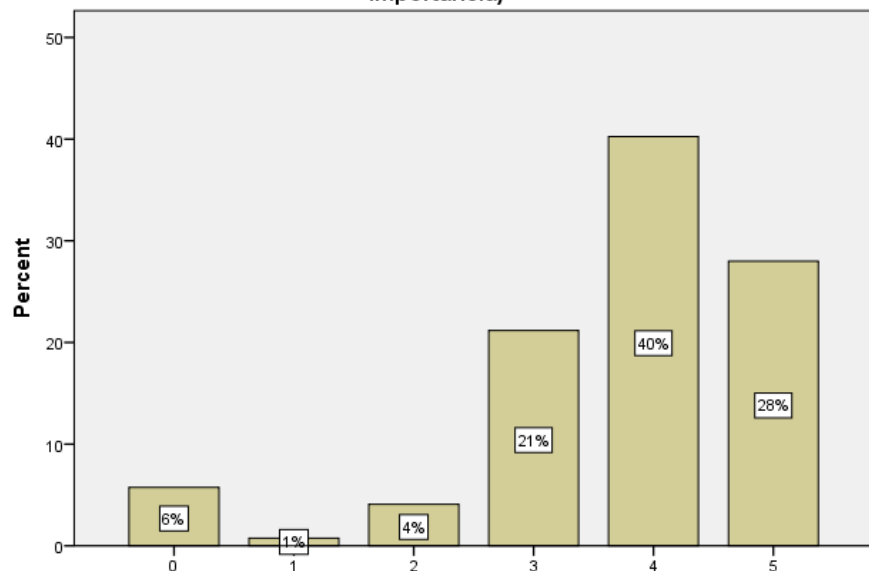
a. Grouping Variable: Regime
(Diurno ou Pós Laboral)

Ranks				
	Regime (Diurno ou Pós Laboral)	N	Mean Rank	Sum of Ranks
Satisfação com a Biblioteca e Respetivos Serviços (valor elevado, maior satisfação)	Diurno	434	355,31	154203,50
	Pós Laboral	248	317,34	78699,50
	Total	682		

Test Statistics ^a	
	Satisfação com a Biblioteca e Respetivos Serviços (valor elevado, maior satisfação)
Mann-Whitney U	47823,500
Wilcoxon W	78699,500
Z	-2,586
Asymp. Sig. (2-tailed)	,010

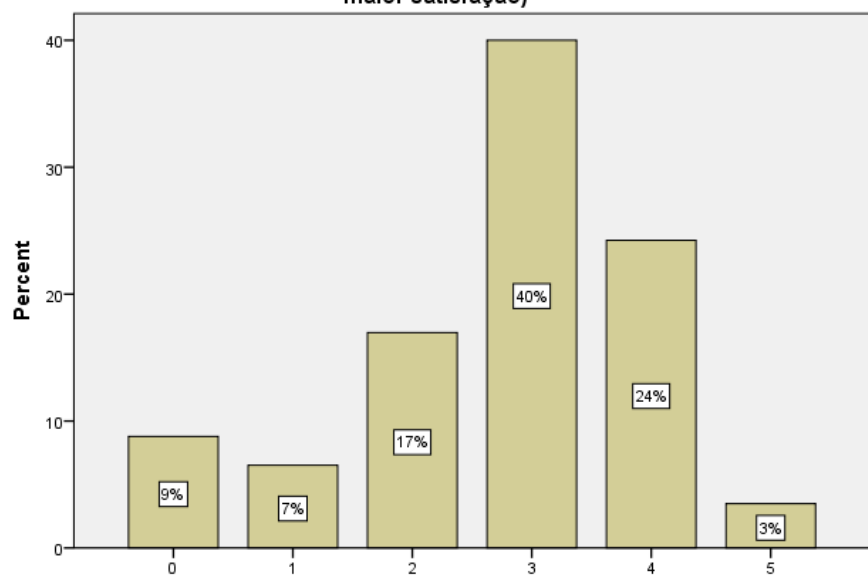
a. Grouping Variable: Regime
(Diurno ou Pós Laboral)

Importância do Centro de Recursos e Respetivos Serviços (valor elevado, maior importância)



Importância do Centro de Recursos e Respetivos Serviços (valor elevado, maior importância)

Satisfação com o Centro de Recursos e Respetivos Serviços (valor elevado, maior satisfação)



Satisfação com o Centro de Recursos e Respetivos Serviços (valor elevado, maior satisfação)

Ranks

Curso	N	Mean Rank
Direção e Gestão Hoteleira	185	363,58
Gestão Turística	138	305,73
Gestão do Lazer e Animação Turística	160	351,21
Informação Turística	89	327,93
Produção Alimentar em Restauração	89	269,19
Total	661	

Test Statistics^{a,b}

Importância do Centro de Recursos e Respetivos Serviços (valor elevado, maior importância)	
Chi-Square	20,975
df	4
Asymp. Sig.	,000

a. Kruskal Wallis Test

b. Grouping Variable: Curso

Ranks

Curso	N	Mean Rank
Direção e Gestão de Recursos e Respetivos Serviços	181	352,95
Gestão Turística	138	309,69
Gestão do Lazer e Animação Turística	160	325,17
Informação Turística	90	327,29
Produção Alimentar em Restauração	91	329,96
Total	660	

Test Statistics^{a,b}

Satisfação com o Centro de Recursos e Respetivos Serviços (valor elevado, maior satisfação)	
Chi-Square	4,699
df	4
Asymp. Sig.	,320

a. Kruskal Wallis Test

b. Grouping Variable: Curso

Multiple Comparisons

Dependent Variable: Rank of Impor_CRecursos
LSD

(I) Curso	(J) Curso	Mean Difference (I-J)	Std. Error	Sig.	95% Confidence Interval	
					Lower Bound	Upper Bound
Direção e Gestão Hoteleira	Gestão Turística	57,849197*	20,146609	,004	18,28958	97,40881
	Gestão do Lazer e Animação Turística	12,368581	19,337031	,523	-25,60136	50,33852
	Informação Turística	35,648497	23,105774	,123	-9,72170	81,01869
	Produção Alimentar em Restauração	94,395688*	23,105774	,000	49,02549	139,76588
Gestão Turística	Direção e Gestão Hoteleira	-57,849197*	20,146609	,004	-97,40881	-18,28958
	Gestão do Lazer e Animação Turística	-45,480616*	20,808209	,029	-86,33934	-4,62189
	Informação Turística	-22,200700	24,350310	,362	-70,01465	25,61325
	Produção Alimentar em Restauração	36,546491	24,350310	,134	-11,26746	84,36044
Gestão do Lazer e Animação Turística	Direção e Gestão Hoteleira	-12,368581	19,337031	,523	-50,33852	25,60136
	Gestão Turística	45,480616*	20,808209	,029	4,62189	86,33934
	Informação Turística	23,279916	23,684858	,326	-23,22736	69,78719
	Produção Alimentar em Restauração	82,027107*	23,684858	,001	35,51983	128,53438
Informação Turística	Direção e Gestão Hoteleira	-35,648497	23,105774	,123	-81,01869	9,72170
	Gestão Turística	22,200700	24,350310	,362	-25,61325	70,01465
	Gestão do Lazer e Animação Turística	-23,279916	23,684858	,326	-69,78719	23,22736
	Produção Alimentar em Restauração	58,747191*	26,850112	,029	6,02467	111,46972
Produção Alimentar em Restauração	Direção e Gestão Hoteleira	-94,395688*	23,105774	,000	-139,76588	-49,02549
	Gestão Turística	-36,546491	24,350310	,134	-84,36044	11,26746
	Gestão do Lazer e Animação Turística	-82,027107*	23,684858	,001	-128,53438	-35,51983
	Informação Turística	-58,747191*	26,850112	,029	-111,46972	-6,02467

*. The mean difference is significant at the 0.05 level.

Ranks

	Regime (Diurno ou Pós Laboral)	N	Mean Rank	Sum of Ranks
Importância do Centro de Recursos e Respetivos Serviços (valor elevado, maior importância)	Diurno	413	328,68	135743,00
	Pós Laboral	239	322,74	77135,00
	Total	652		

Test Statistics^a

	Importância do Centro de Recursos e Respetivos Serviços (valor elevado, maior importância)
Mann-Whitney U	48455,000
Wilcoxon W	77135,000
Z	-,408
Asymp. Sig. (2-tailed)	,683

a. Grouping Variable: Regime (Diurno ou Pós Laboral)

Ranks

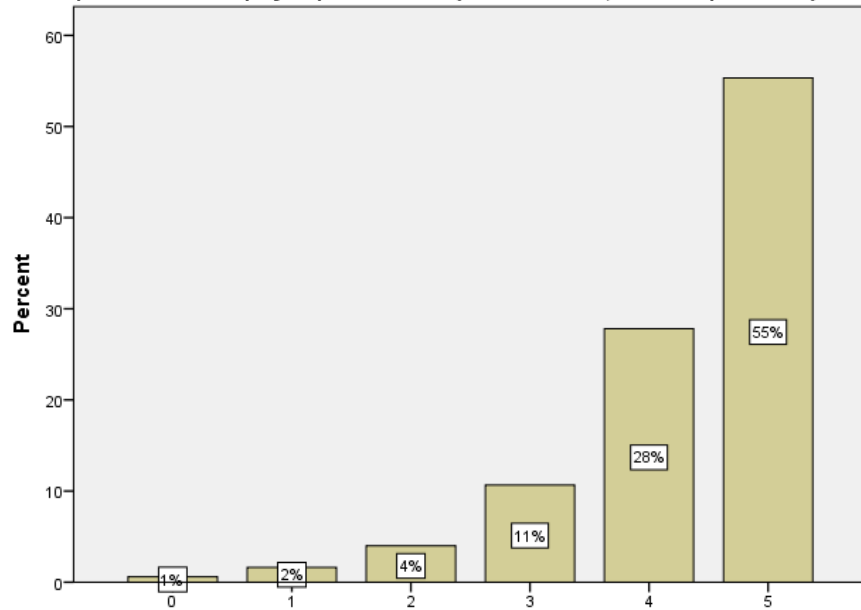
	Regime (Diurno ou Pós Laboral)	N	Mean Rank	Sum of Ranks
Satisfação com o Centro de Recursos e Respetivos Serviços (valor elevado, maior satisfação)	Diurno	418	328,23	137199,00
	Pós Laboral	241	333,07	80271,00
	Total	659		

Test Statistics^a

	Satisfação com o Centro de Recursos e Respetivos Serviços (valor elevado, maior satisfação)
Mann-Whitney U	49628,000
Wilcoxon W	137199,000
Z	-,329
Asymp. Sig. (2-tailed)	,742

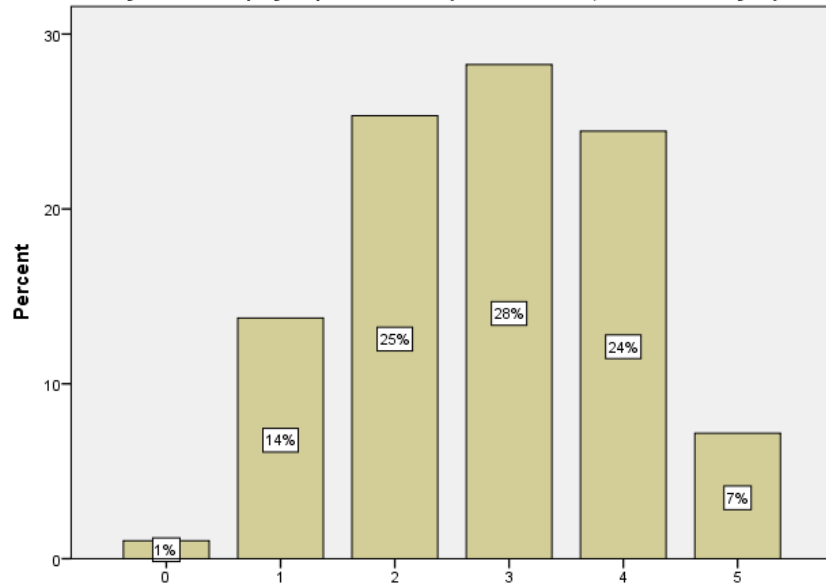
a. Grouping Variable: Regime (Diurno ou Pós Laboral)

Importância de Espaços para Estudo (valor elevado, maior importância)



Importância de Espaços para Estudo (valor elevado, maior importância)

Satisfação com Espaços para Estudo (valor elevado, maior satisfação)



Satisfação com Espaços para Estudo (valor elevado, maior satisfação)

Ranks

	Curso	N	Mean Rank
Importância de Espaços para Estudo (valor elevado, maior importância)	Direção e Gestão Hoteleira	201	326,97
	Gestão Turística	137	361,90
	Gestão do Lazer e Animação Turística	159	357,75
	Informação Turística	90	353,36
	Produção Alimentar em Restauração	89	279,09
	Total	676	

Test Statistics^{a,b}

Importância de Espaços para Estudo (valor elevado, maior importância)	
Chi-Square	16,056
df	4
Asymp. Sig.	,003

a. Kruskal Wallis Test

b. Grouping Variable:
Curso

Ranks

	Curso	N	Mean Rank
Satisfação com Espaços para Estudo (valor elevado, maior satisfação)	Direção e Gestão Hoteleira	203	328,90
	Gestão Turística	138	306,89
	Gestão do Lazer e Animação Turística	161	354,00
	Informação Turística	90	382,81
	Produção Alimentar em Restauração	91	362,86
	Total	683	

Test Statistics^{a,b}

Satisfação com Espaços para Estudo (valor elevado, maior satisfação)	
Chi-Square	11,369
df	4
Asymp. Sig.	,023

a. Kruskal Wallis Test

b. Grouping Variable:
Curso

Multiple Comparisons

Dependent Variable: Rank of Impor_EspEstudos
LSD

(I) Curso	(J) Curso	Mean Difference (I-J)	Std. Error	Sig.	95% Confidence Interval	
					Lower Bound	Upper Bound
Direção e Gestão Hoteleira	Gestão Turística	-34,931311	19,271283	,070	-72,77058	2,90796
	Gestão do Lazer e Animação Turística	-30,784568	18,461426	,096	-67,03368	5,46455
	Informação Turística	-26,390962	22,061640	,232	-69,70912	16,92719
	Produção Alimentar em Restauração	47,880262*	22,147084	,031	4,39434	91,36619
Gestão Turística	Direção e Gestão Hoteleira	34,931311	19,271283	,070	-2,90796	72,77058
	Gestão do Lazer e Animação Turística	4,146743	20,276715	,838	-35,66670	43,96019
	Informação Turística	8,540349	23,601629	,718	-37,80158	54,88228
	Produção Alimentar em Restauração	82,811572*	23,681517	,001	36,31278	129,31037
Gestão do Lazer e Animação Turística	Direção e Gestão Hoteleira	30,784568	18,461426	,096	-5,46455	67,03368
	Gestão Turística	-4,146743	20,276715	,838	-43,96019	35,66670
	Informação Turística	4,393606	22,945126	,848	-40,65928	49,44649
	Produção Alimentar em Restauração	78,664829*	23,027292	,001	33,45061	123,87905
Informação Turística	Direção e Gestão Hoteleira	26,390962	22,061640	,232	-16,92719	69,70912
	Gestão Turística	-8,540349	23,601629	,718	-54,88228	37,80158
	Gestão do Lazer e Animação Turística	-4,393606	22,945126	,848	-49,44649	40,65928
	Produção Alimentar em Restauração	74,271223*	26,002844	,004	23,21449	125,32796
Produção Alimentar em Restauração	Direção e Gestão Hoteleira	-47,880262*	22,147084	,031	-91,36619	-4,39434
	Gestão Turística	-82,811572*	23,681517	,001	-129,31037	-36,31278
	Gestão do Lazer e Animação Turística	-78,664829*	23,027292	,001	-123,87905	-33,45061
	Informação Turística	-74,271223*	26,002844	,004	-125,32796	-23,21449

*. The mean difference is significant at the 0.05 level.

Multiple Comparisons

Dependent Variable: Rank of Satis_EspEstudos
LSD

(I) Curso	(J) Curso	Mean Difference (I-J)	Std. Error	Sig.	95% Confidence Interval	
					Lower Bound	Upper Bound
Direção e Gestão Hoteleira	Gestão Turística	22,016260	21,030831	,296	-19,27713	63,30965
	Gestão do Lazer e Animação Turística	-25,099165	20,116691	,213	-64,59766	14,39934
	Informação Turística	-53,907170*	24,139671	,026	-101,30467	-6,50967
	Produção Alimentar em Restauração	-33,958696	24,047601	,158	-81,17542	13,25802
Gestão Turística	Direção e Gestão Hoteleira	-22,016260	21,030831	,296	-63,30965	19,27713
	Gestão do Lazer e Animação Turística	-47,115424*	22,113115	,033	-90,53384	-3,69701
	Informação Turística	-75,923430*	25,826968	,003	-126,63388	-25,21298
	Produção Alimentar em Restauração	-55,974956*	25,740934	,030	-106,51648	-5,43343
Gestão do Lazer e Animação Turística	Direção e Gestão Hoteleira	25,099165	20,116691	,213	-14,39934	64,59766
	Gestão Turística	47,115424*	22,113115	,033	3,69701	90,53384
	Informação Turística	-28,808006	25,088198	,251	-78,06791	20,45190
	Produção Alimentar em Restauração	-8,859532	24,999622	,723	-57,94552	40,22645
Informação Turística	Direção e Gestão Hoteleira	53,907170*	24,139671	,026	6,50967	101,30467
	Gestão Turística	75,923430*	25,826968	,003	25,21298	126,63388
	Gestão do Lazer e Animação Turística	28,808006	25,088198	,251	-20,45190	78,06791
	Produção Alimentar em Restauração	19,948474	28,337670	,482	-35,69166	75,58861
Produção Alimentar em Restauração	Direção e Gestão Hoteleira	33,958696	24,047601	,158	-13,25802	81,17542
	Gestão Turística	55,974956*	25,740934	,030	5,43343	106,51648
	Gestão do Lazer e Animação Turística	8,859532	24,999622	,723	-40,22645	57,94552
	Informação Turística	-19,948474	28,337670	,482	-75,58861	35,69166

*. The mean difference is significant at the 0.05 level.

Ranks				
	Regime (Diurno ou Pós Laboral)	N	Mean Rank	Sum of Ranks
Importância de Espaços para Estudo (valor elevado, maior importância)	Diurno	423	336,56	142363,00
	Pós Laboral	244	329,57	80415,00
	Total	667		

Test Statistics ^a	
	Importância de Espaços para Estudo (valor elevado, maior importância)
Mann-Whitney U	50525,000
Wilcoxon W	80415,000
Z	-,501
Asymp. Sig. (2-tailed)	,616

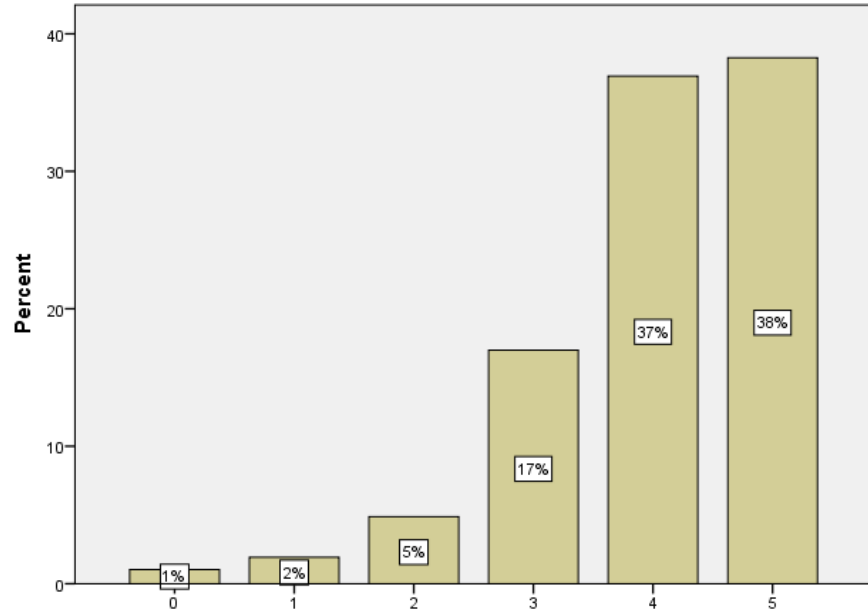
a. Grouping Variable: Regime (Diurno ou Pós Laboral)

Ranks				
	Regime (Diurno ou Pós Laboral)	N	Mean Rank	Sum of Ranks
Satisfação com Espaços para Estudo (valor elevado, maior satisfação)	Diurno	434	355,54	154305,00
	Pós Laboral	248	316,93	78598,00
	Total	682		

Test Statistics ^a	
	Satisfação com Espaços para Estudo (valor elevado, maior satisfação)
Mann-Whitney U	47722,000
Wilcoxon W	78598,000
Z	-2,535
Asymp. Sig. (2-tailed)	,011

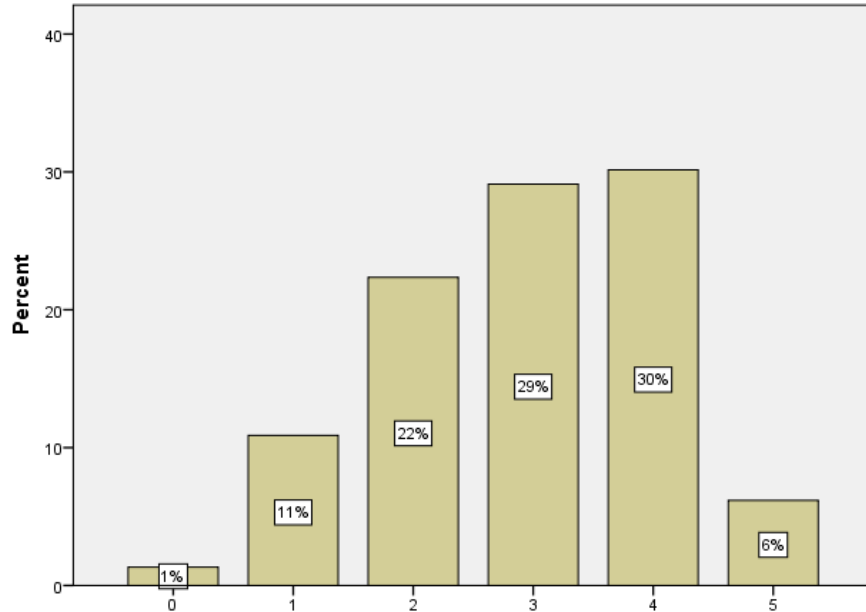
a. Grouping Variable: Regime (Diurno ou Pós Laboral)

Importância dos Serviços de Bar (valor elevado, maior importância)



Importância dos Serviços de Bar (valor elevado, maior importância)

Satisfação com os Serviços de Bar (valor elevado, maior satisfação)



Satisfação com os Serviços de Bar (valor elevado, maior satisfação)

Ranks

	Curso	N	Mean Rank
Importância dos Serviços de Bar (valor elevado, maior importância)	Direção e Gestão Hoteleira	204	353,01
	Gestão Turística	137	313,35
	Gestão do Lazer e Animação Turística	156	373,09
	Informação Turística	90	318,03
	Produção Alimentar em Restauração	90	308,18
	Total	677	

Test Statistics^{a,b}

Importância dos Serviços de Bar (valor elevado, maior importância)	
Chi-Square	12,845
df	4
Asymp. Sig.	,012

a. Kruskal Wallis Test

b. Grouping Variable:
Curso

Ranks

	Curso	N	Mean Rank
Satisfação com os Serviços de Bar (valor elevado, maior satisfação)	Direção e Gestão Hoteleira	202	328,54
	Gestão Turística	137	334,24
	Gestão do Lazer e Animação Turística	161	346,27
	Informação Turística	90	423,11
	Produção Alimentar em Restauração	90	283,95
	Total	680	

Test Statistics^{a,b}

Satisfação com os Serviços de Bar (valor elevado, maior satisfação)	
Chi-Square	26,092
df	4
Asymp. Sig.	,000

a. Kruskal Wallis Test

b. Grouping Variable:
Curso

Multiple Comparisons

Dependent Variable: Rank of Impor_SerBar
LSD

(I) Curso	(J) Curso	Mean Difference (I-J)	Std. Error	Sig.	95% Confidence Interval	
					Lower Bound	Upper Bound
Direção e Gestão Hoteleira	Gestão Turística	39,660638	20,230341	,050	-,06164	79,38292
	Gestão do Lazer e Animação Turística	-20,085596	19,479385	,303	-58,33338	18,16218
	Informação Turística	34,979575	23,176012	,132	-10,52653	80,48568
	Produção Alimentar em Restauração	44,829575	23,176012	,053	-,67653	90,33568
Gestão Turística	Direção e Gestão Hoteleira	-39,660638	20,230341	,050	-79,38292	,06164
	Gestão do Lazer e Animação Turística	-59,746233*	21,444336	,005	-101,85220	-17,64027
	Informação Turística	-4,681062	24,850364	,851	-53,47476	44,11264
	Produção Alimentar em Restauração	5,168938	24,850364	,835	-43,62476	53,96264
Gestão do Lazer e Animação Turística	Direção e Gestão Hoteleira	20,085596	19,479385	,303	-18,16218	58,33338
	Gestão Turística	59,746233*	21,444336	,005	17,64027	101,85220
	Informação Turística	55,065171*	24,242945	,023	7,46414	102,66620
	Produção Alimentar em Restauração	64,915171*	24,242945	,008	17,31414	112,51620
Informação Turística	Direção e Gestão Hoteleira	-34,979575	23,176012	,132	-80,48568	10,52653
	Gestão Turística	4,681062	24,850364	,851	-44,11264	53,47476
	Gestão do Lazer e Animação Turística	-55,065171*	24,242945	,023	-102,66620	-7,46414
	Produção Alimentar em Restauração	9,850000	27,302041	,718	-43,75757	63,45757
Produção Alimentar em Restauração	Direção e Gestão Hoteleira	-44,829575	23,176012	,053	-90,33568	,67653
	Gestão Turística	-5,168938	24,850364	,835	-53,96264	43,62476
	Gestão do Lazer e Animação Turística	-64,915171*	24,242945	,008	-112,51620	-17,31414
	Informação Turística	-9,850000	27,302041	,718	-63,45757	43,75757

*. The mean difference is significant at the 0.05 level.

Multiple Comparisons

Dependent Variable: Rank of Satis_SerBar
LSD

(I) Curso	(J) Curso	Mean Difference (I-J)	Std. Error	Sig.	95% Confidence Interval	
					Lower Bound	Upper Bound
Direção e Gestão Hoteleira	Gestão Turística	-5,697622	20,679143	,783	-46,30080	34,90556
	Gestão do Lazer e Animação Turística	-17,727477	19,739373	,369	-56,48543	21,03048
	Informação Turística	-94,571507*	23,678988	,000	-141,06484	-48,07818
	Produção Alimentar em Restauração	44,589604	23,678988	,060	-1,90373	91,08293
Gestão Turística	Direção e Gestão Hoteleira	5,697622	20,679143	,783	-34,90556	46,30080
	Gestão do Lazer e Animação Turística	-12,029854	21,717187	,580	-54,67122	30,61151
	Informação Turística	-88,873885*	25,351289	,000	-138,65075	-39,09702
	Produção Alimentar em Restauração	50,287226*	25,351289	,048	,51036	100,06409
Gestão do Lazer e Animação Turística	Direção e Gestão Hoteleira	17,727477	19,739373	,369	-21,03048	56,48543
	Gestão Turística	12,029854	21,717187	,580	-30,61151	54,67122
	Informação Turística	-76,844030*	24,590725	,002	-125,12754	-28,56052
	Produção Alimentar em Restauração	62,317081*	24,590725	,011	14,03357	110,60059
Informação Turística	Direção e Gestão Hoteleira	94,571507*	23,678988	,000	48,07818	141,06484
	Gestão Turística	88,873885*	25,351289	,000	39,09702	138,65075
	Gestão do Lazer e Animação Turística	76,844030*	24,590725	,002	28,56052	125,12754
	Produção Alimentar em Restauração	139,161111*	27,852386	,000	84,47338	193,84884
Produção Alimentar em Restauração	Direção e Gestão Hoteleira	-44,589604	23,678988	,060	-91,08293	1,90373
	Gestão Turística	-50,287226*	25,351289	,048	-100,06409	-,51036
	Gestão do Lazer e Animação Turística	-62,317081*	24,590725	,011	-110,60059	-14,03357
	Informação Turística	-139,161111*	27,852386	,000	-193,84884	-84,47338

*. The mean difference is significant at the 0.05 level.

Ranks

	Regime (Diurno ou Pós Laboral)	N	Mean Rank	Sum of Ranks
Importância dos Serviços de Bar (valor elevado, maior importância)	Diurno	423	330,69	139882,50
	Pós Laboral	245	341,08	83563,50
	Total	668		

Test Statistics^a

	Importância dos Serviços de Bar (valor elevado, maior importância)
Mann-Whitney U	50206,500
Wilcoxon W	139882,500
Z	-,711
Asymp. Sig. (2-tailed)	,477

a. Grouping Variable: Regime (Diurno ou Pós Laboral)

Ranks

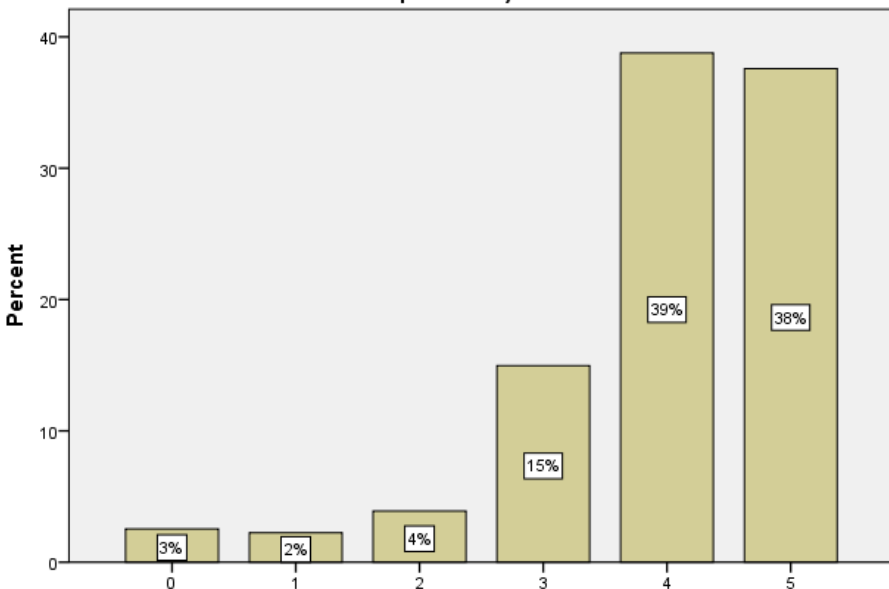
	Regime (Diurno ou Pós Laboral)	N	Mean Rank	Sum of Ranks
Satisfação com os Serviços de Bar (valor elevado, maior satisfação)	Diurno	433	345,10	149427,50
	Pós Laboral	246	331,03	81432,50
	Total	679		

Test Statistics^a

	Satisfação com os Serviços de Bar (valor elevado, maior satisfação)
Mann-Whitney U	51051,500
Wilcoxon W	81432,500
Z	-,929
Asymp. Sig. (2-tailed)	,353

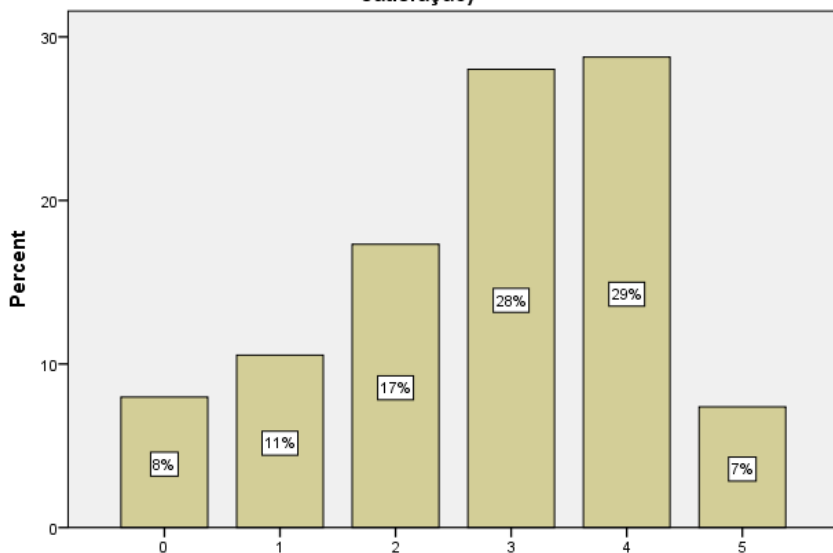
a. Grouping Variable: Regime (Diurno ou Pós Laboral)

Importância do Refeitório e Serviços de Restauração (valor elevado, maior importância)



Importância do Refeitório e Serviços de Restauração (valor elevado, maior importância)

Satisfação com o Refeitório e Serviços de Restauração (valor elevado, maior satisfação)



Satisfação com o Refeitório e Serviços de Restauração (valor elevado, maior satisfação)

Ranks			
	Curso	N	Mean Rank
Importância do Refeitório e Serviços de Restauração (valor elevado, maior importância)	Direção e Gestão Hoteleira	194	337,93
	Gestão Turística	138	312,52
	Gestão do Lazer e Animação Turística	158	367,42
	Informação Turística	89	365,42
	Produção Alimentar em Restauração	89	271,75
	Total	668	

Test Statistics^{a,b}

Importância do Refeitório e Serviços de Restauração (valor elevado, maior importância)	
Chi-Square	20,497
df	4
Asymp. Sig.	,000

a. Kruskal Wallis Test

b. Grouping Variable: Curso

Ranks			
	Curso	N	Mean Rank
Satisfação com o Refeitório e Serviços de Restauração (valor elevado, maior satisfação)	Direção e Gestão Hoteleira	185	361,76
	Gestão Turística	138	313,00
	Gestão do Lazer e Animação Turística	161	316,75
	Informação Turística	89	416,32
	Produção Alimentar em Restauração	91	248,47
	Total	664	

Test Statistics^{a,b}

Satisfação com o Refeitório e Serviços de Restauração (valor elevado, maior satisfação)	
Chi-Square	43,581
df	4
Asymp. Sig.	,000

a. Kruskal Wallis Test

b. Grouping Variable: Curso

Multiple Comparisons

Dependent Variable: Rank of Impor_Refeit
LSD

(I) Curso	(J) Curso	Mean Difference (I-J)	Std. Error	Sig.	95% Confidence Interval	
					Lower Bound	Upper Bound
Direção e Gestão Hoteleira	Gestão Turística	25,414874	19,966142	,204	-13,78961	64,61936
	Gestão do Lazer e Animação Turística	-29,484732	19,213542	,125	-67,21145	8,24199
	Informação Turística	-27,482741	22,954237	,232	-72,55450	17,58902
	Produção Alimentar em Restauração	66,185799*	22,954237	,004	21,11404	111,25756
Gestão Turística	Direção e Gestão Hoteleira	-25,414874	19,966142	,204	-64,61936	13,78961
	Gestão do Lazer e Animação Turística	-54,899606*	20,890233	,009	-95,91859	-13,88062
	Informação Turística	-52,897614*	24,374959	,030	-100,75903	-5,03620
	Produção Alimentar em Restauração	40,770925	24,374959	,095	-7,09049	88,63234
Gestão do Lazer e Animação Turística	Direção e Gestão Hoteleira	29,484732	19,213542	,125	-8,24199	67,21145
	Gestão Turística	54,899606*	20,890233	,009	13,88062	95,91859
	Informação Turística	2,001991	23,762408	,933	-44,65665	48,66063
	Produção Alimentar em Restauração	95,670531*	23,762408	,000	49,01189	142,32917
Informação Turística	Direção e Gestão Hoteleira	27,482741	22,954237	,232	-17,58902	72,55450
	Gestão Turística	52,897614*	24,374959	,030	5,03620	100,75903
	Gestão do Lazer e Animação Turística	-2,001991	23,762408	,933	-48,66063	44,65665
	Produção Alimentar em Restauração	93,668539*	26,877292	,001	40,89367	146,44341
Produção Alimentar em Restauração	Direção e Gestão Hoteleira	-66,185799*	22,954237	,004	-111,25756	-21,11404
	Gestão Turística	-40,770925	24,374959	,095	-88,63234	7,09049
	Gestão do Lazer e Animação Turística	-95,670531*	23,762408	,000	-142,32917	-49,01189
	Informação Turística	-93,668539*	26,877292	,001	-146,44341	-40,89367

*. The mean difference is significant at the 0.05 level.

Multiple Comparisons

Dependent Variable: Rank of Satis_Refeit
LSD

(I) Curso	(J) Curso	Mean Difference (I-J)	Std. Error	Sig.	95% Confidence Interval	
					Lower Bound	Upper Bound
Direção e Gestão Hoteleira	Gestão Turística	48,753134*	20,355966	,017	8,78276	88,72350
	Gestão do Lazer e Animação Turística	45,005204*	19,505412	,021	6,70496	83,30545
	Informação Turística	-54,563468*	23,345882	,020	-100,40475	-8,72219
	Produção Alimentar em Restauração	113,284229*	23,172018	,000	67,78434	158,78411
Gestão Turística	Direção e Gestão Hoteleira	-48,753134*	20,355966	,017	-88,72350	-8,78276
	Gestão do Lazer e Animação Turística	-3,747930	20,994183	,858	-44,97148	37,47563
	Informação Turística	-103,316602*	24,603350	,000	-151,62701	-55,00619
	Produção Alimentar em Restauração	64,531096*	24,438434	,008	16,54451	112,51768
Gestão do Lazer e Animação Turística	Direção e Gestão Hoteleira	-45,005204*	19,505412	,021	-83,30545	-6,70496
	Gestão Turística	3,747930	20,994183	,858	-37,47563	44,97148
	Informação Turística	-99,568672*	23,904405	,000	-146,50665	-52,63069
	Produção Alimentar em Restauração	68,279025*	23,734632	,004	21,67441	114,88364
Informação Turística	Direção e Gestão Hoteleira	54,563468*	23,345882	,020	8,72219	100,40475
	Gestão Turística	103,316602*	24,603350	,000	55,00619	151,62701
	Gestão do Lazer e Animação Turística	99,568672*	23,904405	,000	52,63069	146,50665
	Produção Alimentar em Restauração	167,847697*	26,979657	,000	114,87124	220,82415
Produção Alimentar em Restauração	Direção e Gestão Hoteleira	-113,284229*	23,172018	,000	-158,78411	-67,78434
	Gestão Turística	-64,531096*	24,438434	,008	-112,51768	-16,54451
	Gestão do Lazer e Animação Turística	-68,279025*	23,734632	,004	-114,88364	-21,67441
	Informação Turística	-167,847697*	26,979657	,000	-220,82415	-114,87124

*. The mean difference is significant at the 0.05 level.

Ranks

	Regime (Diurno ou Pós Laboral)	N	Mean Rank	Sum of Ranks
Importância do Refeitório e Serviços de Restauração (valor elevado, maior importância)	Diurno	416	333,98	138934,50
	Pós Laboral	243	323,19	78535,50
	Total	659		

Test Statistics^a

	Importância do Refeitório e Serviços de Restauração (valor elevado, maior importância)
Mann-Whitney U	48889,500
Wilcoxon W	78535,500
Z	-,746
Asymp. Sig. (2-tailed)	,456

a. Grouping Variable: Regime (Diurno ou Pós Laboral)

Ranks

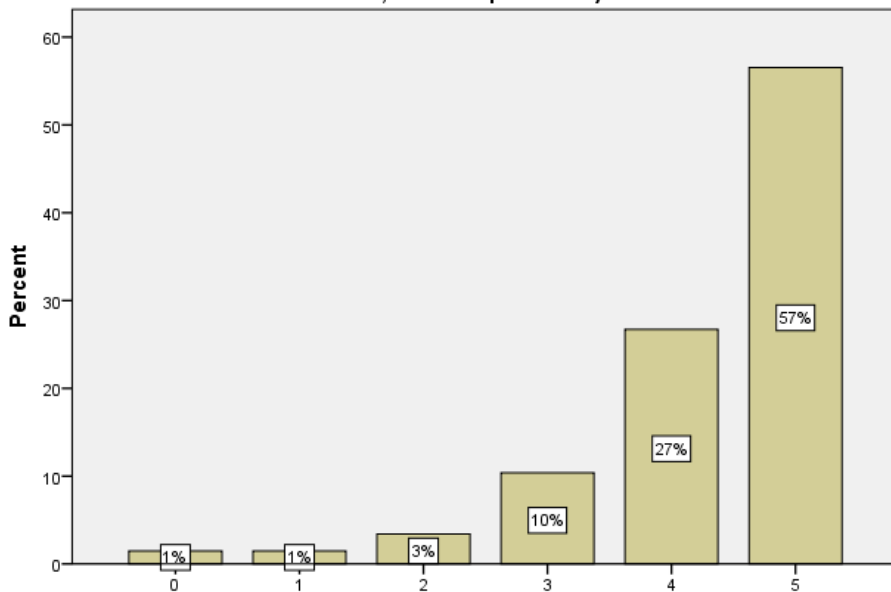
	Regime (Diurno ou Pós Laboral)	N	Mean Rank	Sum of Ranks
Satisfação com o Refeitório e Serviços de Restauração (valor elevado, maior satisfação)	Diurno	428	382,18	163571,00
	Pós Laboral	235	240,62	56545,00
	Total	663		

Test Statistics^a

	Satisfação com o Refeitório e Serviços de Restauração (valor elevado, maior satisfação)
Mann-Whitney U	28815,000
Wilcoxon W	56545,000
Z	-9,355
Asymp. Sig. (2-tailed)	,000

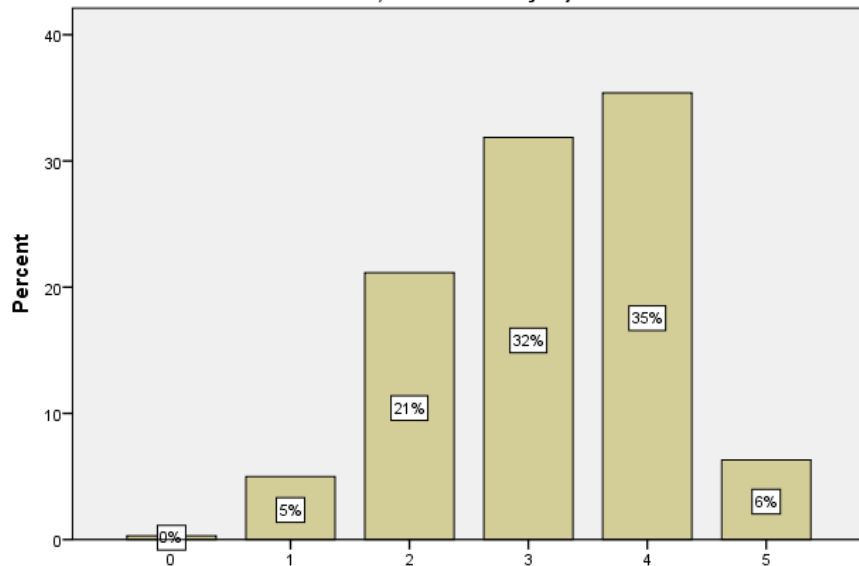
a. Grouping Variable: Regime (Diurno ou Pós Laboral)

Importância da Higiene e Limpeza das Instalações e Equipamentos (valor elevado, maior importância)



Importância da Higiene e Limpeza das Instalações e Equipamentos (valor elevado, maior importância)

Satisfação com a Higiene e Limpeza das Instalações e Equipamentos (valor elevado, maior satisfação)



Satisfação com a Higiene e Limpeza das Instalações e Equipamentos (valor elevado, maior satisfação)

Ranks			
	Curso	N	Mean Rank
Importância da Higiene e Limpeza das Instalações e Equipamentos (valor elevado, maior importância)	Direção e Gestão Hoteleira	198	323,38
	Gestão Turística	138	342,33
	Gestão do Lazer e Animação Turística	160	353,87
	Informação Turística	88	346,23
	Produção Alimentar em Restauração	90	323,50
	Total	674	

Test Statistics^{a,b}

Importância da Higiene e Limpeza das Instalações e Equipamentos (valor elevado, maior importância)	
Chi-Square	3,628
df	4
Asymp. Sig.	,459

a. Kruskal Wallis Test

b. Grouping Variable: Curso

Ranks			
	Curso	N	Mean Rank
Satisfação com a Higiene e Limpeza das Instalações e Equipamentos (valor elevado, maior satisfação)	Direção e Gestão Hoteleira	202	362,67
	Gestão Turística	137	312,67
	Gestão do Lazer e Animação Turística	161	342,42
	Informação Turística	90	324,26
	Produção Alimentar em Restauração	91	349,59
	Total	681	

Test Statistics^{a,b}

Satisfação com a Higiene e Limpeza das Instalações e Equipamentos (valor elevado, maior satisfação)	
Chi-Square	6,706
df	4
Asymp. Sig.	,152

a. Kruskal Wallis Test

b. Grouping Variable: Curso

Folha Deixada Propositadamente em Branco
Nada para Averiguar nos 2 Mapas “Multiple Comparisions”

Ranks				
	Regime (Diurno ou Pós Laboral)	N	Mean Rank	Sum of Ranks
Importância da Higiene e Limpeza das Instalações e Equipamentos (valor elevado, maior importância)	Diurno	420	333,83	140210,50
	Pós Laboral	245	331,57	81234,50
	Total	665		

Test Statistics ^a	
	Importância da Higiene e Limpeza das Instalações e Equipamentos (valor elevado, maior importância)
Mann-Whitney U	51099,500
Wilcoxon W	81234,500
Z	-,164
Asymp. Sig. (2-tailed)	,870

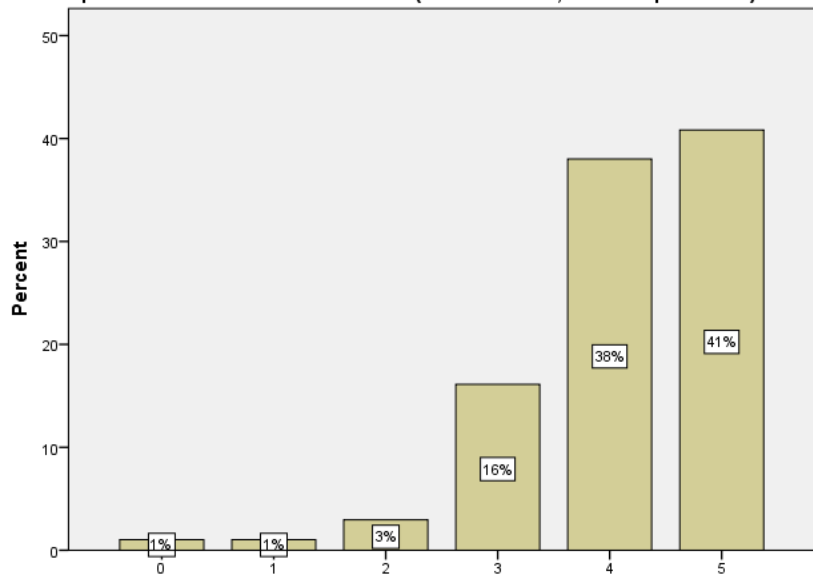
a. Grouping Variable: Regime (Diurno ou Pós Laboral)

Ranks				
	Regime (Diurno ou Pós Laboral)	N	Mean Rank	Sum of Ranks
Satisfação com a Higiene e Limpeza das Instalações e Equipamentos (valor elevado, maior satisfação)	Diurno	434	345,84	150096,00
	Pós Laboral	246	331,07	81444,00
	Total	680		

Test Statistics ^a	
	Satisfação com a Higiene e Limpeza das Instalações e Equipamentos (valor elevado, maior satisfação)
Mann-Whitney U	51063,000
Wilcoxon W	81444,000
Z	-,986
Asymp. Sig. (2-tailed)	,324

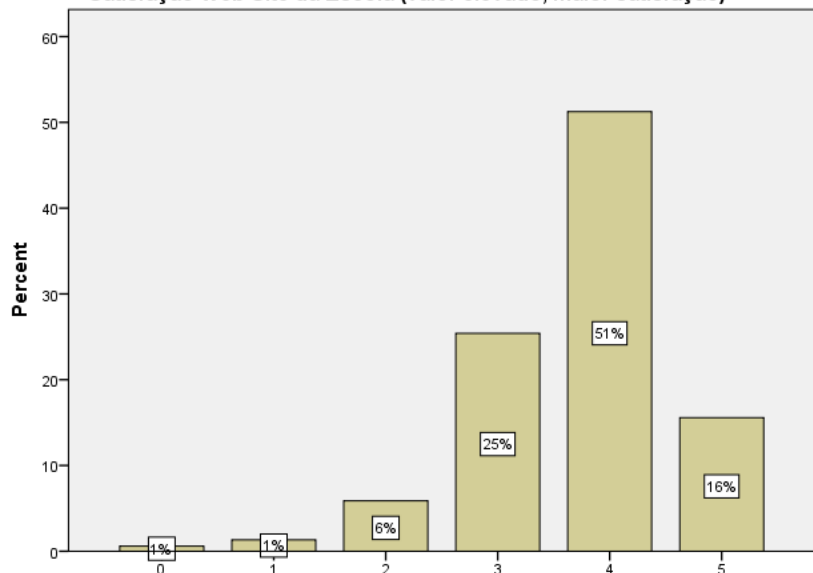
a. Grouping Variable: Regime (Diurno ou Pós Laboral)

Importância do Web Site da Escola (valor elevado, maior importância)



Importância do Web Site da Escola (valor elevado, maior importância)

Satisfação Web Site da Escola (valor elevado, maior satisfação)



Satisfação Web Site da Escola (valor elevado, maior satisfação)

Ranks

	Curso	N	Mean Rank
Importância do Web Site da Escola (valor elevado, maior importância)	Direção e Gestão Hoteleira	202	366,84
	Gestão Turística	136	315,85
	Gestão do Lazer e Animação Turística	159	359,74
	Informação Turística	89	306,22
	Produção Alimentar em Restauração	90	303,51
	Total	676	

Test Statistics^{a,b}

Importância do Web Site da Escola (valor elevado, maior importância)	
Chi-Square	15,223
df	4
Asymp. Sig.	,004

a. Kruskal Wallis Test

b. Grouping Variable:
Curso

Ranks

	Curso	N	Mean Rank
Satisfação Web Site da Escola (valor elevado, maior satisfação)	Direção e Gestão Hoteleira	204	334,90
	Gestão Turística	138	337,78
	Gestão do Lazer e Animação Turística	161	339,64
	Informação Turística	88	367,04
	Produção Alimentar em Restauração	90	336,74
	Total	681	

Test Statistics^{a,b}

Satisfação Web Site da Escola (valor elevado, maior satisfação)	
Chi-Square	2,159
df	4
Asymp. Sig.	,706

a. Kruskal Wallis Test

b. Grouping Variable:
Curso

Multiple Comparisons

Dependent Variable: Rank of Impor_WebSite
LSD

(I) Curso	(J) Curso	Mean Difference (I-J)	Std. Error	Sig.	95% Confidence Interval	
					Lower Bound	Upper Bound
Direção e Gestão Hoteleira	Gestão Turística	50,998471*	20,066815	,011	11,59717	90,39978
	Gestão do Lazer e Animação Turística	7,105066	19,179823	,711	-30,55463	44,76476
	Informação Turística	60,619340*	23,016593	,009	15,42613	105,81255
	Produção Alimentar em Restauração	63,332948*	22,927659	,006	18,31436	108,35154
Gestão Turística	Direção e Gestão Hoteleira	-50,998471*	20,066815	,011	-90,39978	-11,59717
	Gestão do Lazer e Animação Turística	-43,893405*	21,130425	,038	-85,38311	-2,40370
	Informação Turística	9,620869	24,665620	,697	-38,81022	58,05195
	Produção Alimentar em Restauração	12,334477	24,582652	,616	-35,93370	60,60266
Gestão do Lazer e Animação Turística	Direção e Gestão Hoteleira	-7,105066	19,179823	,711	-44,76476	30,55463
	Gestão Turística	43,893405*	21,130425	,038	2,40370	85,38311
	Informação Turística	53,514275*	23,949558	,026	6,48918	100,53937
	Produção Alimentar em Restauração	56,227883*	23,864102	,019	9,37058	103,08518
Informação Turística	Direção e Gestão Hoteleira	-60,619340*	23,016593	,009	-105,81255	-15,42613
	Gestão Turística	-9,620869	24,665620	,697	-58,05195	38,81022
	Gestão do Lazer e Animação Turística	-53,514275*	23,949558	,026	-100,53937	-6,48918
	Produção Alimentar em Restauração	2,713608	27,044284	,920	-50,38800	55,81521
Produção Alimentar em Restauração	Direção e Gestão Hoteleira	-63,332948*	22,927659	,006	-108,35154	-18,31436
	Gestão Turística	-12,334477	24,582652	,616	-60,60266	35,93370
	Gestão do Lazer e Animação Turística	-56,227883*	23,864102	,019	-103,08518	-9,37058
	Informação Turística	-2,713608	27,044284	,920	-55,81521	50,38800

*. The mean difference is significant at the 0.05 level.

Ranks

	Regime (Diurno ou Pós Laboral)	N	Mean Rank	Sum of Ranks
Importância do Web Site da Escola (valor elevado, maior importância)	Diurno	422	333,39	140690,50
	Pós Laboral	245	335,05	82087,50
	Total	667		

Test Statistics^a

	Importância do Web Site da Escola (valor elevado, maior importância)
Mann-Whitney U	51437,500
Wilcoxon W	140690,500
Z	-,115
Asymp. Sig. (2-tailed)	,909

a. Grouping Variable: Regime (Diurno ou Pós Laboral)

Ranks

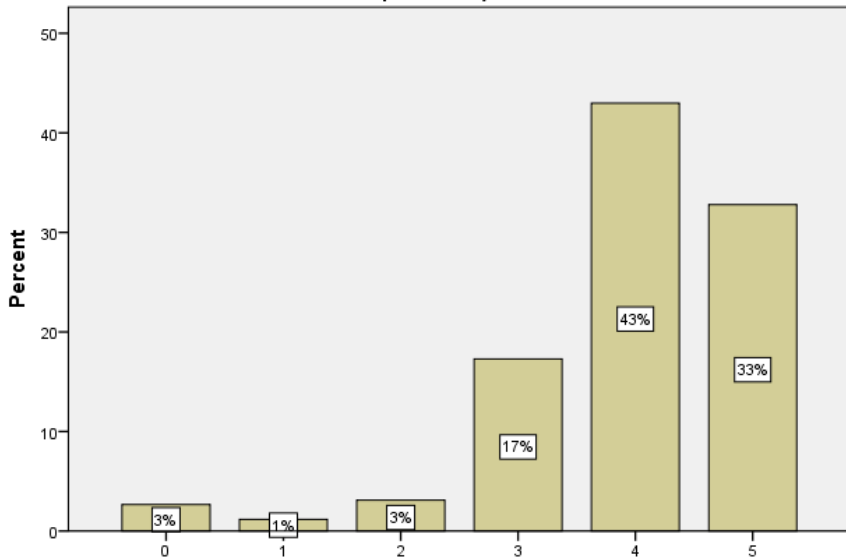
	Regime (Diurno ou Pós Laboral)	N	Mean Rank	Sum of Ranks
Satisfação Web Site da Escola (valor elevado, maior satisfação)	Diurno	432	342,89	148127,50
	Pós Laboral	248	336,34	83412,50
	Total	680		

Test Statistics^a

	Satisfação Web Site da Escola (valor elevado, maior satisfação)
Mann-Whitney U	52536,500
Wilcoxon W	83412,500
Z	-,455
Asymp. Sig. (2-tailed)	,649

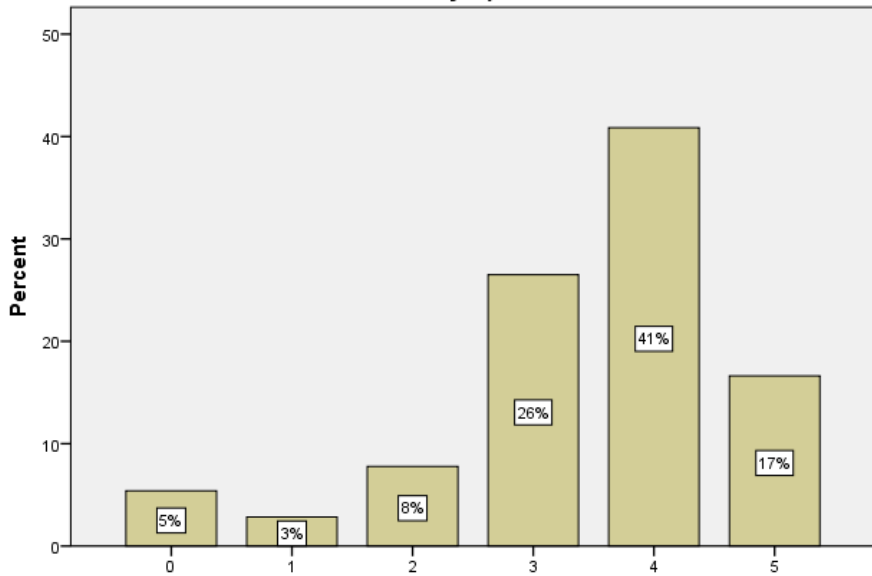
a. Grouping Variable: Regime (Diurno ou Pós Laboral)

Importância dos Serviços de Informática (Help Desk) (valor elevado, maior importância)



Importância dos Serviços de Informática (Help Desk) (valor elevado, maior importância)

Satisfação com os Serviços de Informática (Help Desk) (valor elevado, maior satisfação)



Satisfação com os Serviços de Informática (Help Desk) (valor elevado, maior satisfação)

Ranks

	Curso	N	Mean Rank
Importância dos Serviços de Informática (Help Desk) (valor elevado, maior importância)	Direção e Gestão Hoteleira	202	352,17
	Gestão Turística	137	328,26
	Gestão do Lazer e Animação Turística	159	359,00
	Informação Turística	89	340,35
	Produção Alimentar em Restauração	90	289,12
	Total	677	

Test Statistics^{a,b}

Importância dos Serviços de Informática (Help Desk) (valor elevado, maior importância)	
Chi-Square	10,057
df	4
Asymp. Sig.	,039

a. Kruskal Wallis Test

b. Grouping Variable: Curso

Ranks

	Curso	N	Mean Rank
Satisfação com os Serviços de Informática (Help Desk) (valor elevado, maior satisfação)	Direção e Gestão Hoteleira	191	341,27
	Gestão Turística	138	340,92
	Gestão do Lazer e Animação Turística	160	326,97
	Informação Turística	89	350,54
	Produção Alimentar em Restauração	90	307,82
	Total	668	

Test Statistics^{a,b}

Satisfação com os Serviços de Informática (Help Desk) (valor elevado, maior satisfação)	
Chi-Square	3,267
df	4
Asymp. Sig.	,514

a. Kruskal Wallis Test

b. Grouping Variable: Curso

Multiple Comparisons

Dependent Variable: Rank of Impor_Informatica

LSD

(I) Curso	(J) Curso	Mean Difference (I-J)	Std. Error	Sig.	95% Confidence Interval	
					Lower Bound	Upper Bound
Direção e Gestão Hoteleira	Gestão Turística	23,911668	20,215543	,237	-15,78156	63,60489
	Gestão do Lazer e Animação Turística	-6,829208	19,364259	,724	-44,85094	31,19252
	Informação Turística	11,816859	23,237924	,611	-33,81081	57,44453
	Produção Alimentar em Restauração	63,054125*	23,148135	,007	17,60275	108,50550
Gestão Turística	Direção e Gestão Hoteleira	-23,911668	20,215543	,237	-63,60489	15,78156
	Gestão do Lazer e Animação Turística	-30,740876	21,291611	,149	-72,54696	11,06521
	Informação Turística	-12,094808	24,866832	,627	-60,92084	36,73123
	Produção Alimentar em Restauração	39,142457	24,782945	,115	-9,51887	87,80378
Gestão do Lazer e Animação Turística	Direção e Gestão Hoteleira	6,829208	19,364259	,724	-31,19252	44,85094
	Gestão Turística	30,740876	21,291611	,149	-11,06521	72,54696
	Informação Turística	18,646067	24,179861	,441	-28,83110	66,12323
	Produção Alimentar em Restauração	69,883333*	24,093582	,004	22,57557	117,19109
Informação Turística	Direção e Gestão Hoteleira	-11,816859	23,237924	,611	-57,44453	33,81081
	Gestão Turística	12,094808	24,866832	,627	-36,73123	60,92084
	Gestão do Lazer e Animação Turística	-18,646067	24,179861	,441	-66,12323	28,83110
	Produção Alimentar em Restauração	51,237266	27,304346	,061	-2,37483	104,84936
Produção Alimentar em Restauração	Direção e Gestão Hoteleira	-63,054125*	23,148135	,007	-108,50550	-17,60275
	Gestão Turística	-39,142457	24,782945	,115	-87,80378	9,51887
	Gestão do Lazer e Animação Turística	-69,883333*	24,093582	,004	-117,19109	-22,57557
	Informação Turística	-51,237266	27,304346	,061	-104,84936	2,37483

*. The mean difference is significant at the 0.05 level.

Ranks

	Regime (Diurno ou Pós Laboral)	N	Mean Rank	Sum of Ranks
Importância dos Serviços de Informática (Help Desk) (valor elevado, maior importância)	Diurno	421	330,31	139061,00
	Pós Laboral	247	341,64	84385,00
	Total	668		

Test Statistics^a

	Importância dos Serviços de Informática (Help Desk) (valor elevado, maior importância)
Mann-Whitney U	50230,000
Wilcoxon W	139061,000
Z	-,781
Asymp. Sig. (2-tailed)	,435

a. Grouping Variable: Regime (Diurno ou Pós Laboral)

Ranks

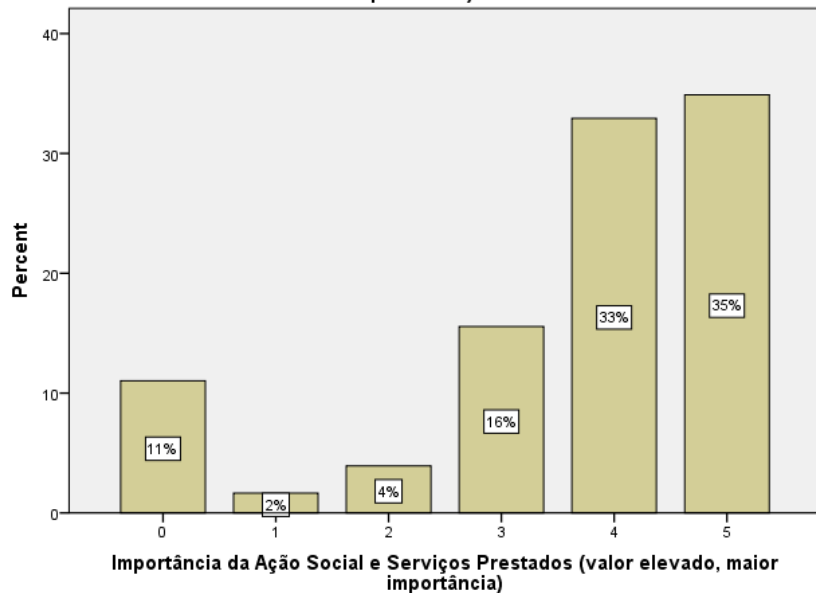
	Regime (Diurno ou Pós Laboral)	N	Mean Rank	Sum of Ranks
Satisfação com os Serviços de Informática (Help Desk) (valor elevado, maior satisfação)	Diurno	424	340,16	144226,50
	Pós Laboral	243	323,26	78551,50
	Total	667		

Test Statistics^a

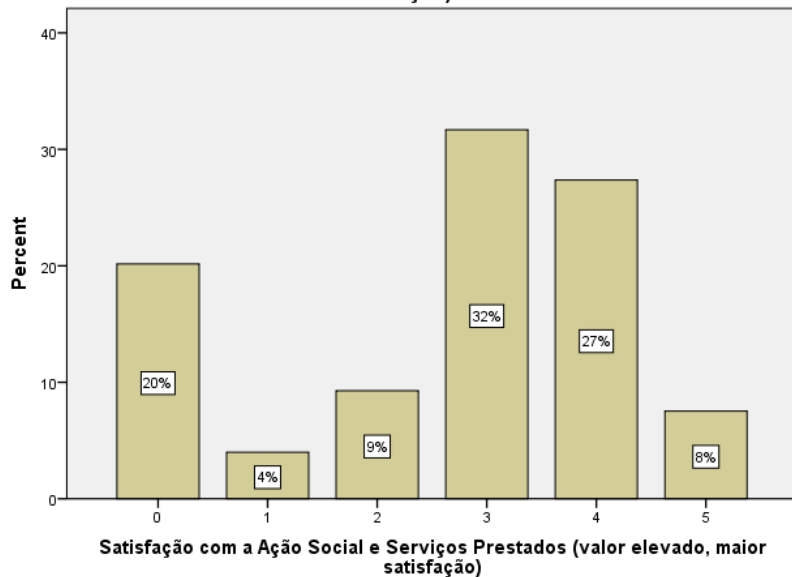
	Satisfação com os Serviços de Informática (Help Desk) (valor elevado, maior satisfação)
Mann-Whitney U	48905,500
Wilcoxon W	78551,500
Z	-1,144
Asymp. Sig. (2-tailed)	,253

a. Grouping Variable: Regime (Diurno ou Pós Laboral)

Importância da Ação Social e Serviços Prestados (valor elevado, maior importância)



Satisfação com a Ação Social e Serviços Prestados (valor elevado, maior satisfação)



Ranks			
	Curso	N	Mean Rank
Importância da Ação Social e Serviços Prestados (valor elevado, maior importância)	Direção e Gestão Hoteleira	189	361,01
	Gestão Turística	138	284,36
	Gestão do Lazer e Animação Turística	158	348,61
	Informação Turística	87	345,19
	Produção Alimentar em Restauração	90	298,55
	Total	662	

Test Statistics ^{a,b}	
Importância da Ação Social e Serviços Prestados (valor elevado, maior importância)	
Chi-Square	18,836
df	4
Asymp. Sig.	,001

a. Kruskal Wallis Test
b. Grouping Variable: Curso

Ranks			
	Curso	N	Mean Rank
Satisfação com a Ação Social e Serviços Prestados (valor elevado, maior satisfação)	Direção e Gestão Hoteleira	148	360,99
	Gestão Turística	138	275,62
	Gestão do Lazer e Animação Turística	160	313,57
	Informação Turística	88	318,95
	Produção Alimentar em Restauração	91	284,88
	Total	625	

Test Statistics ^{a,b}	
Satisfação com a Ação Social e Serviços Prestados (valor elevado, maior satisfação)	
Chi-Square	19,902
df	4
Asymp. Sig.	,001

a. Kruskal Wallis Test
b. Grouping Variable: Curso

Multiple Comparisons

Dependent Variable: Rank of Impor_ASocial
LSD

(I) Curso	(J) Curso	Mean Difference (I-J)	Std. Error	Sig.	95% Confidence Interval	
					Lower Bound	Upper Bound
Direção e Gestão Hoteleira	Gestão Turística	76,646595*	20,269188	,000	36,84640	116,44679
	Gestão do Lazer e Animação Turística	12,394532	19,513636	,526	-25,92208	50,71114
	Informação Turística	15,815636	23,452920	,500	-30,23608	61,86735
	Produção Alimentar em Restauração	62,455291*	23,183706	,007	16,93220	107,97838
Gestão Turística	Direção e Gestão Hoteleira	-76,646595*	20,269188	,000	-116,44679	-36,84640
	Gestão do Lazer e Animação Turística	-64,252064*	21,091656	,002	-105,66725	-22,83688
	Informação Turística	-60,830960*	24,781352	,014	-109,49116	-12,17076
	Produção Alimentar em Restauração	-14,191304	24,526724	,563	-62,35152	33,96891
Gestão do Lazer e Animação Turística	Direção e Gestão Hoteleira	-12,394532	19,513636	,526	-50,71114	25,92208
	Gestão Turística	64,252064*	21,091656	,002	22,83688	105,66725
	Informação Turística	3,421104	24,167281	,887	-44,03332	50,87552
	Produção Alimentar em Restauração	50,060759*	23,906112	,037	3,11916	97,00235
Informação Turística	Direção e Gestão Hoteleira	-15,815636	23,452920	,500	-61,86735	30,23608
	Gestão Turística	60,830960*	24,781352	,014	12,17076	109,49116
	Gestão do Lazer e Animação Turística	-3,421104	24,167281	,887	-50,87552	44,03332
	Produção Alimentar em Restauração	46,639655	27,216901	,087	-6,80294	100,08225
Produção Alimentar em Restauração	Direção e Gestão Hoteleira	-62,455291*	23,183706	,007	-107,97838	-16,93220
	Gestão Turística	14,191304	24,526724	,563	-33,96891	62,35152
	Gestão do Lazer e Animação Turística	-50,060759*	23,906112	,037	-97,00235	-3,11916
	Informação Turística	-46,639655	27,216901	,087	-100,08225	6,80294

*. The mean difference is significant at the 0.05 level.

Multiple Comparisons

Dependent Variable: Rank of Satis_ASocial
LSD

(I) Curso	(J) Curso	Mean Difference (I-J)	Std. Error	Sig.	95% Confidence Interval	
					Lower Bound	Upper Bound
Direção e Gestão Hoteleira	Gestão Turística	85,373923*	20,429846	,000	45,25384	125,49400
	Gestão do Lazer e Animação Turística	47,421115*	19,689604	,016	8,75472	86,08751
	Informação Turística	42,035319	23,240008	,071	-3,60335	87,67399
	Produção Alimentar em Restauração	76,105249*	22,998519	,001	30,94081	121,26969
Gestão Turística	Direção e Gestão Hoteleira	-85,373923*	20,429846	,000	-125,49400	-45,25384
	Gestão do Lazer e Animação Turística	-37,952808	20,056773	,059	-77,34025	1,43464
	Informação Turística	-43,338603	23,551893	,066	-89,58975	2,91255
	Produção Alimentar em Restauração	-9,268673	23,313634	,691	-55,05193	36,51458
Gestão do Lazer e Animação Turística	Direção e Gestão Hoteleira	-47,421115*	19,689604	,016	-86,08751	-8,75472
	Gestão Turística	37,952808	20,056773	,059	-1,43464	77,34025
	Informação Turística	-5,385795	22,912738	,814	-50,38177	39,61018
	Produção Alimentar em Restauração	28,684135	22,667762	,206	-15,83076	73,19903
Informação Turística	Direção e Gestão Hoteleira	-42,035319	23,240008	,071	-87,67399	3,60335
	Gestão Turística	43,338603	23,551893	,066	-2,91255	89,58975
	Gestão do Lazer e Animação Turística	5,385795	22,912738	,814	-39,61018	50,38177
	Produção Alimentar em Restauração	34,069930	25,811721	,187	-16,61906	84,75892
Produção Alimentar em Restauração	Direção e Gestão Hoteleira	-76,105249*	22,998519	,001	-121,26969	-30,94081
	Gestão Turística	9,268673	23,313634	,691	-36,51458	55,05193
	Gestão do Lazer e Animação Turística	-28,684135	22,667762	,206	-73,19903	15,83076
	Informação Turística	-34,069930	25,811721	,187	-84,75892	16,61906

*. The mean difference is significant at the 0.05 level.

Ranks

	Regime (Diurno ou Pós Laboral)	N	Mean Rank	Sum of Ranks
Importância da Ação Social e Serviços Prestados (valor elevado, maior importância)	Diurno	409	326,40	133496,50
	Pós Laboral	245	329,34	80688,50
	Total	654		

Test Statistics^a

	Importância da Ação Social e Serviços Prestados (valor elevado, maior importância)
Mann-Whitney U	49651,500
Wilcoxon W	133496,500
Z	-,201
Asymp. Sig. (2-tailed)	,840

a. Grouping Variable: Regime (Diurno ou Pós Laboral)

Ranks

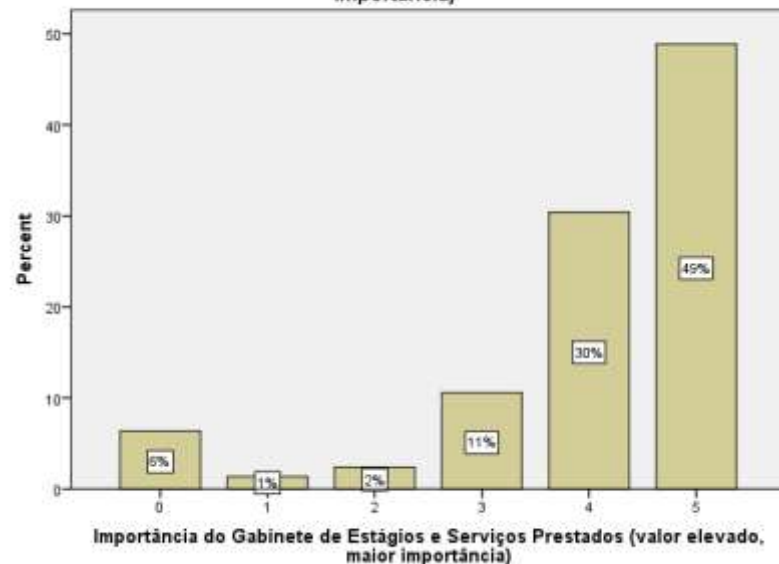
	Regime (Diurno ou Pós Laboral)	N	Mean Rank	Sum of Ranks
Satisfação com a Ação Social e Serviços Prestados (valor elevado, maior satisfação)	Diurno	395	317,39	125371,00
	Pós Laboral	229	304,06	69629,00
	Total	624		

Test Statistics^a

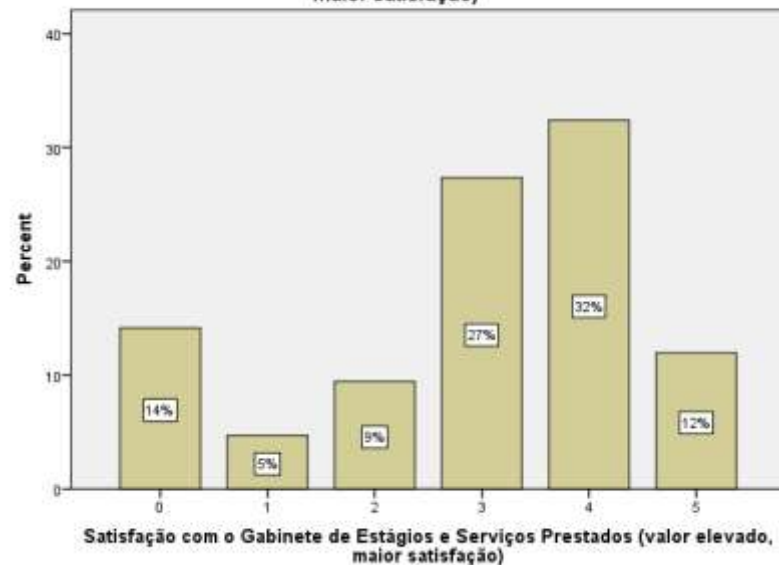
	Satisfação com a Ação Social e Serviços Prestados (valor elevado, maior satisfação)
Mann-Whitney U	43294,000
Wilcoxon W	69629,000
Z	-,920
Asymp. Sig. (2-tailed)	,358

a. Grouping Variable: Regime (Diurno ou Pós Laboral)

Importância do Gabinete de Estágios e Serviços Prestados (valor elevado, maior importância)



Satisfação com o Gabinete de Estágios e Serviços Prestados (valor elevado, maior satisfação)



Ranks			
	Curso	N	Mean Rank
Importância do Gabinete de Estágios e Serviços Prestados (valor elevado, maior importância)	Direção e Gestão Hoteleira	184	342,12
	Gestão Turística	138	320,85
	Gestão do Lazer e Animação Turística	160	339,46
	Informação Turística	89	334,04
	Produção Alimentar em Restauração	90	305,77
Total		661	

Test Statistics ^{a,b}	
Chi-Square	3,422
df	4
Asymp. Sig.	,490

a. Kruskal Wallis Test

b. Grouping Variable:
Curso

Ranks			
	Curso	N	Mean Rank
Satisfação com o Gabinete de Estágios e Serviços Prestados (valor elevado, maior satisfação)	Direção e Gestão Hoteleira	156	341,45
	Gestão Turística	138	271,85
	Gestão do Lazer e Animação Turística	161	337,55
	Informação Turística	90	380,08
	Produção Alimentar em Restauração	91	255,30
Total		636	

Test Statistics ^{a,b}	
Chi-Square	36,098
df	4
Asymp. Sig.	,000

a. Kruskal Wallis Test

b. Grouping Variable:
Curso

Multiple Comparisons

Dependent Variable: Rank of Satis_GabEstagios
LSD

(I) Curso	(J) Curso	Mean Difference (I-J)	Std. Error	Sig.	95% Confidence Interval	
					Lower Bound	Upper Bound
Direção e Gestão Hoteleira	Gestão Turística	69,600892*	20,282455	,001	29,77161	109,43017
	Gestão do Lazer e Animação Turística	3,899029	19,498585	,842	-34,39094	42,18900
	Informação Turística	-38,629060	22,973793	,093	-83,74340	6,48528
	Produção Alimentar em Restauração	86,146520*	22,893605	,000	41,18965	131,10339
Gestão Turística	Direção e Gestão Hoteleira	-69,600892*	20,282455	,001	-109,43017	-29,77161
	Gestão do Lazer e Animação Turística	-65,701863*	20,134081	,001	-105,23977	-26,16395
	Informação Turística	-108,229952*	23,515560	,000	-154,40818	-62,05173
	Produção Alimentar em Restauração	16,545628	23,437226	,480	-29,47877	62,57003
Gestão do Lazer e Animação Turística	Direção e Gestão Hoteleira	-3,899029	19,498585	,842	-42,18900	34,39094
	Gestão Turística	65,701863*	20,134081	,001	26,16395	105,23977
	Informação Turística	-42,528088	22,842907	,063	-87,38540	2,32923
	Produção Alimentar em Restauração	82,247492*	22,762258	,000	37,54855	126,94643
Informação Turística	Direção e Gestão Hoteleira	38,629060	22,973793	,093	-6,48528	83,74340
	Gestão Turística	108,229952*	23,515560	,000	62,05173	154,40818
	Gestão do Lazer e Animação Turística	42,528088	22,842907	,063	-2,32923	87,38540
	Produção Alimentar em Restauração	124,775580*	25,801564	,000	74,10826	175,44290
Produção Alimentar em Restauração	Direção e Gestão Hoteleira	-86,146520*	22,893605	,000	-131,10339	-41,18965
	Gestão Turística	-16,545628	23,437226	,480	-62,57003	29,47877
	Gestão do Lazer e Animação Turística	-82,247492*	22,762258	,000	-126,94643	-37,54855
	Informação Turística	-124,775580*	25,801564	,000	-175,44290	-74,10826

*. The mean difference is significant at the 0.05 level.

Ranks

	Regime (Diurno ou Pós Laboral)	N	Mean Rank	Sum of Ranks
Importância do Gabinete de Estágios e Serviços Prestados (valor elevado, maior importância)	Diurno	414	325,13	134603,50
	Pós Laboral	238	328,88	78274,50
	Total	652		

Test Statistics^a

	Importância do Gabinete de Estágios e Serviços Prestados (valor elevado, maior importância)
Mann-Whitney U	48698,500
Wilcoxon W	134603,500
Z	-,265
Asymp. Sig. (2-tailed)	,791

a. Grouping Variable: Regime (Diurno ou Pós Laboral)

Ranks

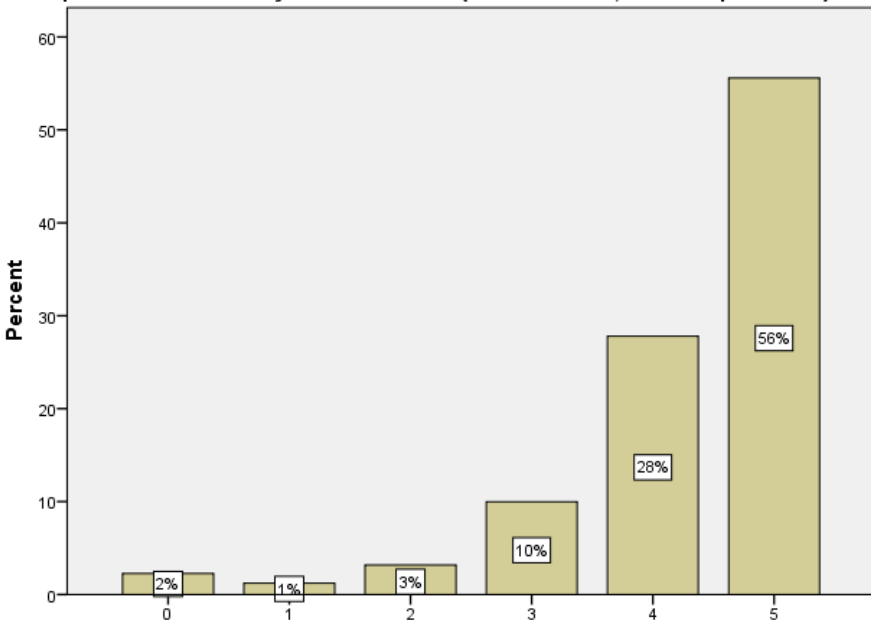
	Regime (Diurno ou Pós Laboral)	N	Mean Rank	Sum of Ranks
Satisfação com o Gabinete de Estágios e Serviços Prestados (valor elevado, maior satisfação)	Diurno	407	324,63	132124,00
	Pós Laboral	228	306,17	69806,00
	Total	635		

Test Statistics^a

	Satisfação com o Gabinete de Estágios e Serviços Prestados (valor elevado, maior satisfação)
Mann-Whitney U	43700,000
Wilcoxon W	69806,000
Z	-1,255
Asymp. Sig. (2-tailed)	,209

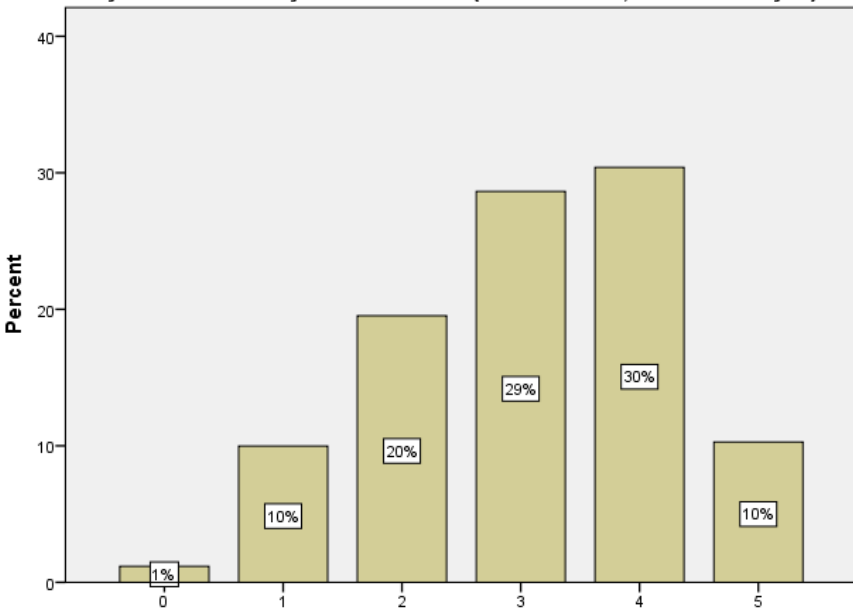
a. Grouping Variable: Regime (Diurno ou Pós Laboral)

Importância dos serviços Acadêmicos (valor elevado, maior importância)



Importância dos serviços Acadêmicos (valor elevado, maior importância)

Satisfação com os serviços Acadêmicos (valor elevado, maior satisfação)



Satisfação com os serviços Acadêmicos (valor elevado, maior satisfação)

Ranks

	Curso	N	Mean Rank
Importância dos serviços Acadêmicos (valor elevado, maior importância)	Direção e Gestão Hoteleira	188	341,16
	Gestão Turística	137	341,38
	Gestão do Lazer e Animação Turística	160	337,52
	Informação Turística	87	321,44
	Produção Alimentar em Restauração	90	295,31
	Total	662	

Test Statistics^{a,b}

Importância dos serviços Acadêmicos (valor elevado, maior importância)	
Chi-Square	5,545
df	4
Asymp. Sig.	,236

a. Kruskal Wallis Test

b. Grouping Variable:
Curso

Ranks

	Curso	N	Mean Rank
Satisfação com os serviços Acadêmicos (valor elevado, maior satisfação)	Direção e Gestão Hoteleira	202	351,86
	Gestão Turística	138	312,32
	Gestão do Lazer e Animação Turística	161	361,11
	Informação Turística	89	351,29
	Produção Alimentar em Restauração	91	314,75
	Total	681	

Test Statistics^{a,b}

Satisfação com os serviços Acadêmicos (valor elevado, maior satisfação)	
Chi-Square	7,556
df	4
Asymp. Sig.	,109

a. Kruskal Wallis Test

b. Grouping Variable:
Curso

Folha Deixada Propositadamente em Branco
Nada para Averiguar nos 2 Mapas “Multiple Comparisions”

Ranks

	Regime (Diurno ou Pós Laboral)	N	Mean Rank	Sum of Ranks
Importância dos serviços Acadêmicos (valor elevado, maior importância)	Diurno	416	323,17	134438,50
	Pós Laboral	237	333,72	79092,50
	Total	653		

Test Statistics^a

	Importância dos serviços Acadêmicos (valor elevado, maior importância)
Mann-Whitney U	47702,500
Wilcoxon W	134438,500
Z	-,765
Asymp. Sig. (2-tailed)	,445

a. Grouping Variable: Regime (Diurno ou Pós Laboral)

Ranks

	Regime (Diurno ou Pós Laboral)	N	Mean Rank	Sum of Ranks
Satisfação com os serviços Acadêmicos (valor elevado, maior satisfação)	Diurno	434	351,47	152536,50
	Pós Laboral	246	321,15	79003,50
	Total	680		

Test Statistics^a

	Satisfação com os serviços Acadêmicos (valor elevado, maior satisfação)
Mann-Whitney U	48622,500
Wilcoxon W	79003,500
Z	-1,995
Asymp. Sig. (2-tailed)	,046

a. Grouping Variable: Regime (Diurno ou Pós Laboral)